

Правительства Архангельской области от 24 июля 2023 года № 682-пп «О внесении изменений в постановление Правительства Архангельской области от 10 октября 2019 года № 548-пп».

Фотография зоны под туристическую площадку



Фотография предполагаемой туристической площадки



Туристическая площадка

Все необходимое для формирования у детей представлений о туризме, как о форме активного отдыха.



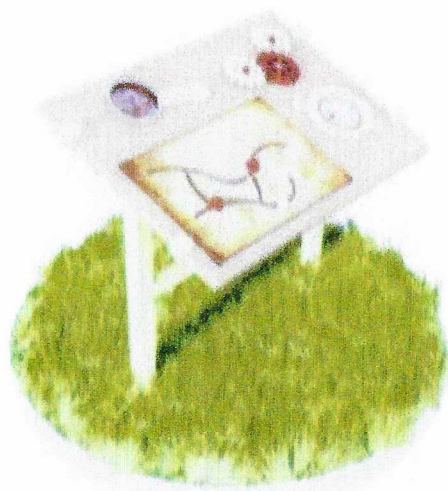
Площадка помогает:

- Закрепить правила поведения на природе.
- Познакомить с предметами, необходимыми для похода (палатка, карта, костер, еда, инструменты, компас).
- Формировать представление детей о том, что такое туристический поход.

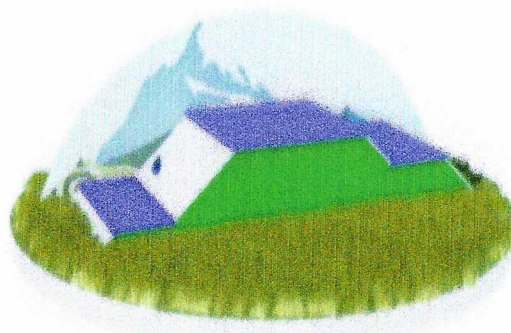
Площадка позволит:

- Воспитывать бережное отношение к природе.
- Совершенствовать двигательные навыки и физические качества детей.
- Развивать и обогащать словарный запас : слова – предметы: турист, палатка, котелок, рюкзак, компас; слова – действия: поход, привал, сбор, преодолевать.

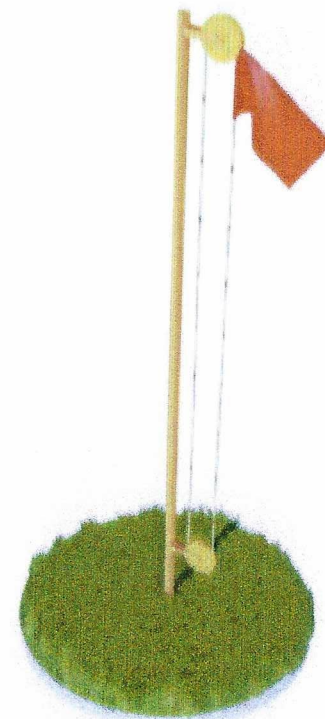
Роль уличного оборудования в формировании представлений о туризме у детей



Наглядное представление
походных предметов



Развитие физических качеств



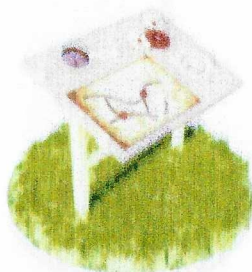
Проведение эстафет и квестов на
туристическую тематику

11 развивающих элементов в туристической тематике



Скамейка

Размеры: 3000х3000х300мм



Стол с картой

Размеры: 746х546х532 мм.



Подзорная труба
Высота: 720 мм



Мост

Размеры: 2070х850х530 мм.



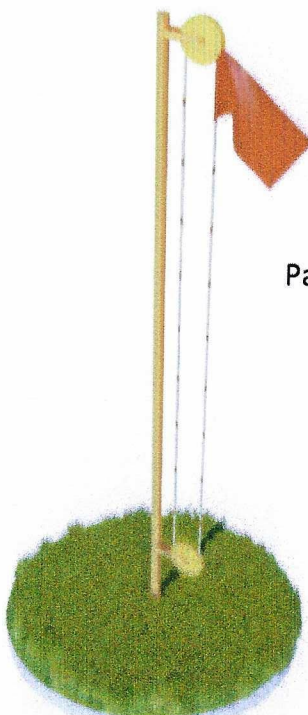
Элемент
«Котел с супом»

Размеры: 700х400 мм.



Чум

Размеры:
1250х1250х1500 мм.



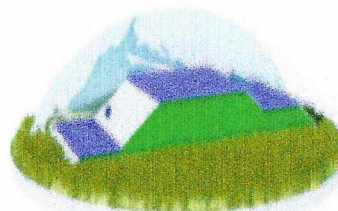
Флагшток

Размеры: 3390 мм.



Нейротренажер
«Елка»

Размеры: 1500х970 мм.



Скалодром

Размеры:
2080х660х410 мм.

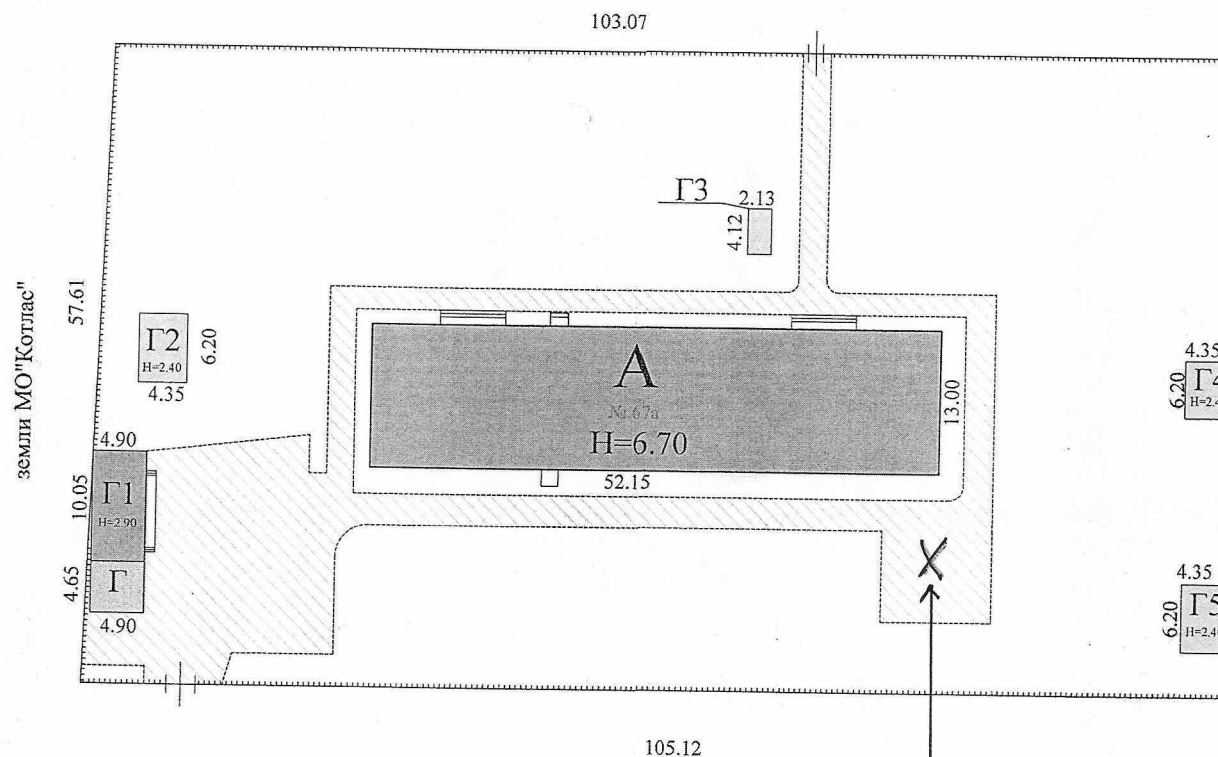


Стол-песочница

Размеры:
1000х820х1020 мм.



Бизиборд – сундук
500х300х200



*место для
установки "Туристической
таблички"*

улица Энгельса

Федеральная служба государственной регистрации, кадастра и картографии Федеральное государственное унитарное предприятие "Российский государственный центр инвентаризации и учета объектов недвижимости" ФГУП "Ростехинвентаризация - Федеральное БТИ" Архангельский филиал Котлаское отделение		
Адрес объекта	Архангельская область, МО "Котлас", р.п. Вычегодский, ул. Энгельса, д.67а.	Кв. №
Наименование чертежа	План земельного участка	
и.о.начальника отделения	Бессолов А.В.	Лист № 1
Чертил	Елзова Е.А.	Кол-во листов 3
Проверил	Соколенко А.В.	Масштаб: 1:500
Дата: 29.03.2010г.		