

«ПРИЧАЛ КУЛЬТУРЫ и ОТДЫХА»

Территория со стороны Северной Двины и с левого торца Речного вокзала, причал, веранда летнего кафе.



Описание проблемы



**Жители и гости города лишены
достопримечательности города и места отдыха, которые
было популярным и знаковым 50-40-30 лет назад.**



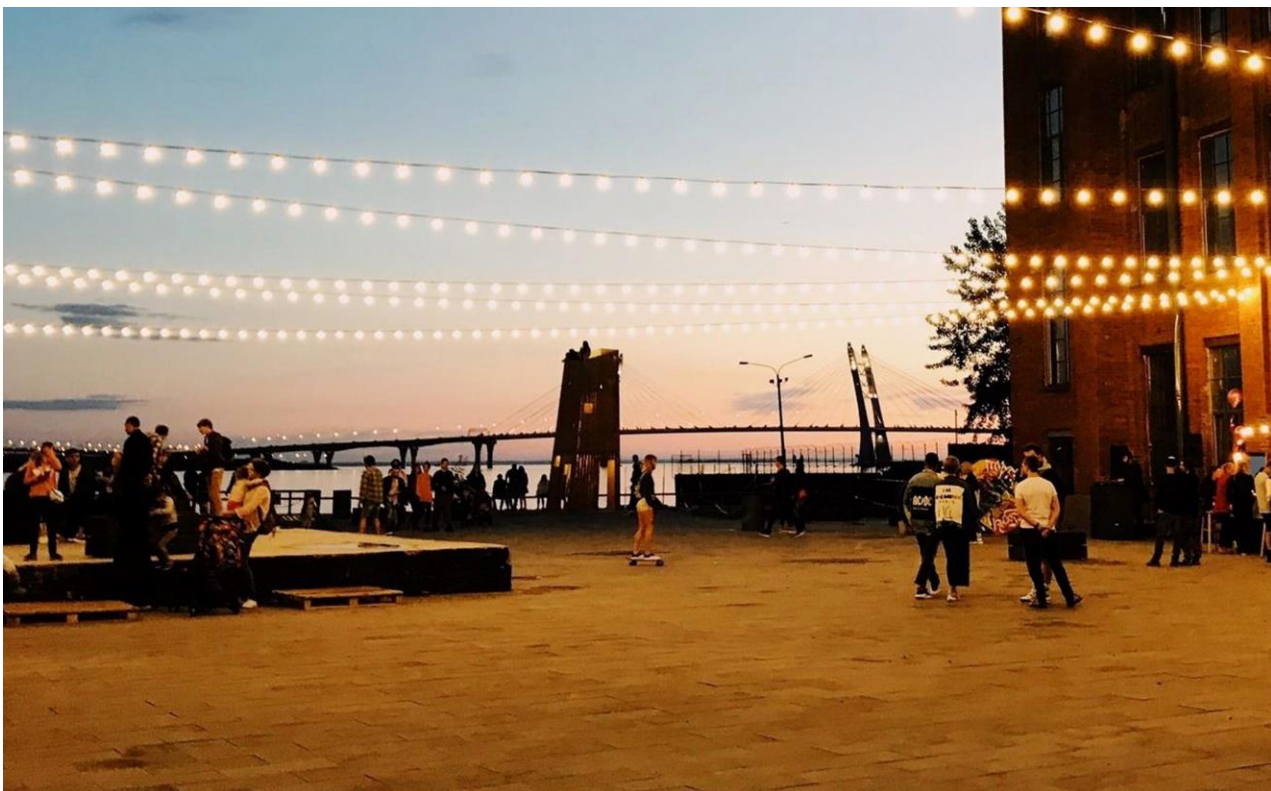
Вместе со зданием Речного пришло в неприглядный вид территория вокруг здания и причал. И здание, и территория стали объектом криминала и вандализма, тем самым опасными, в первую очередь для жителей микрорайона.



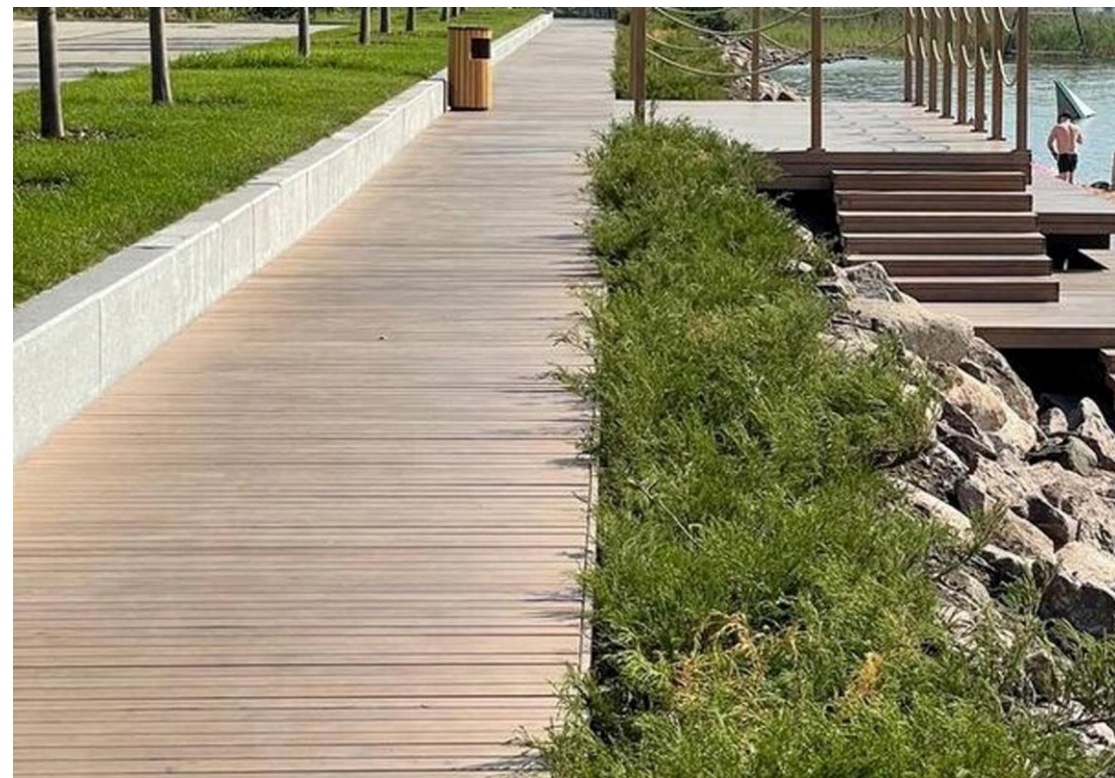
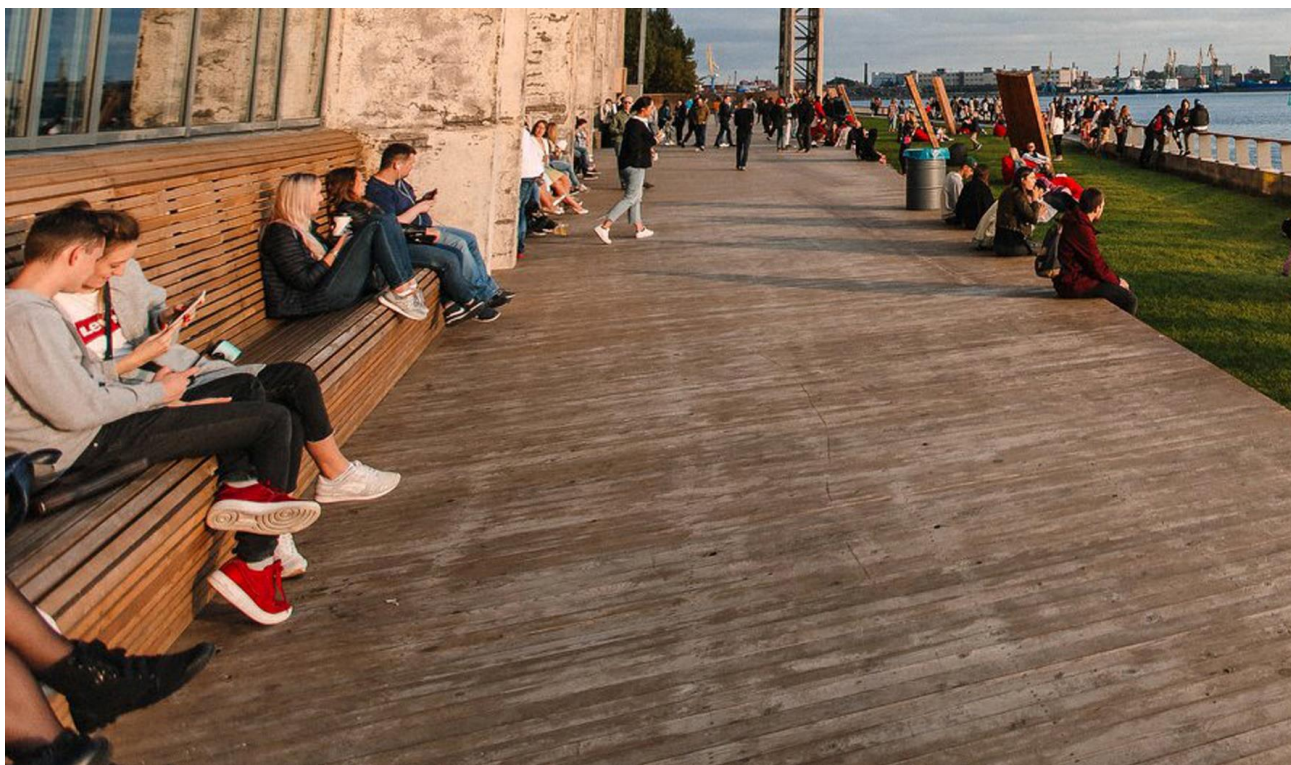
Территория снова должна стать точкой притяжения жителей города, одним из туристических маршрутов.



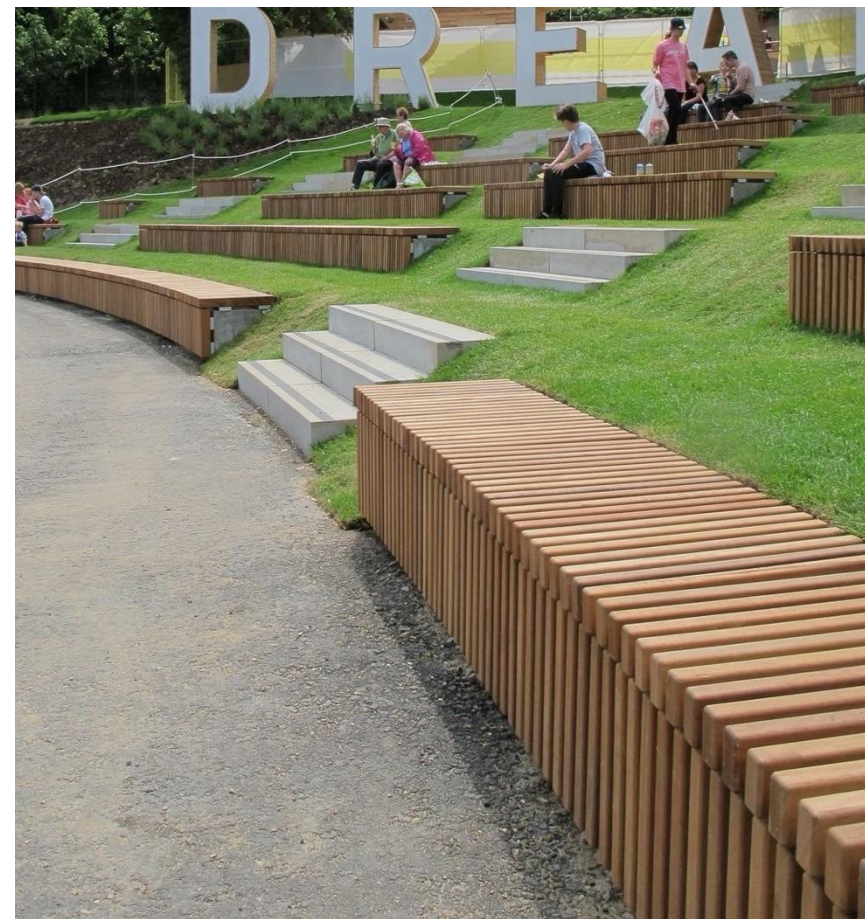
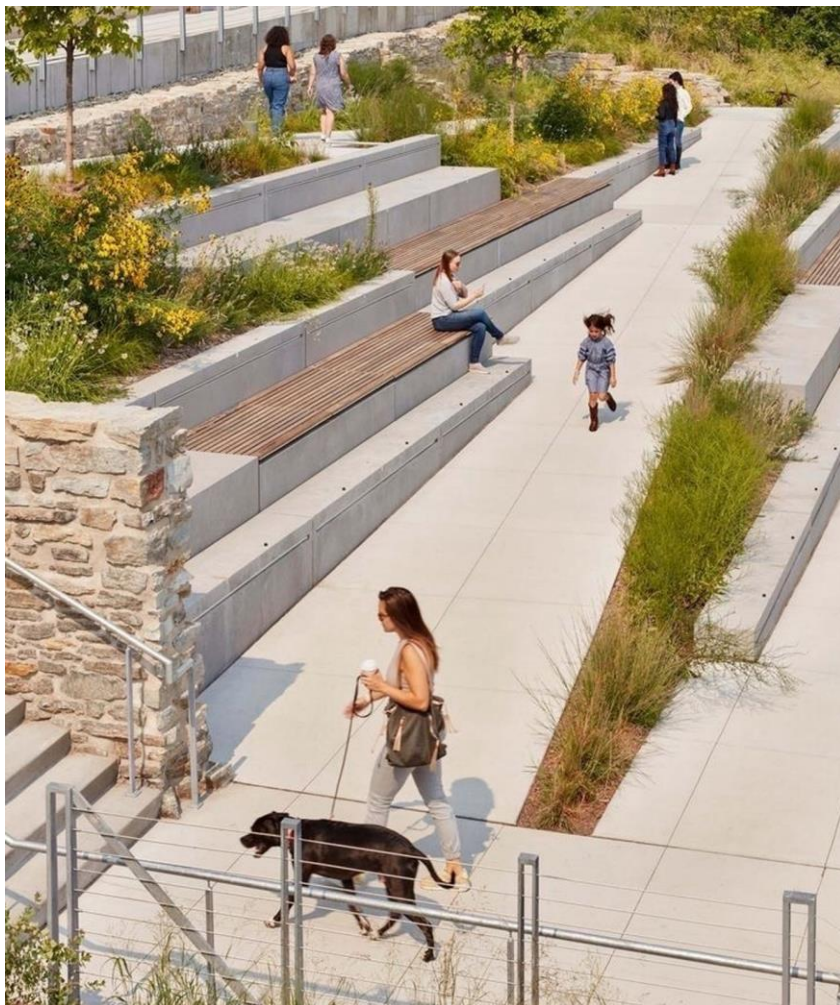
Местом с современными индустриями развлечений и культурного отдыха.



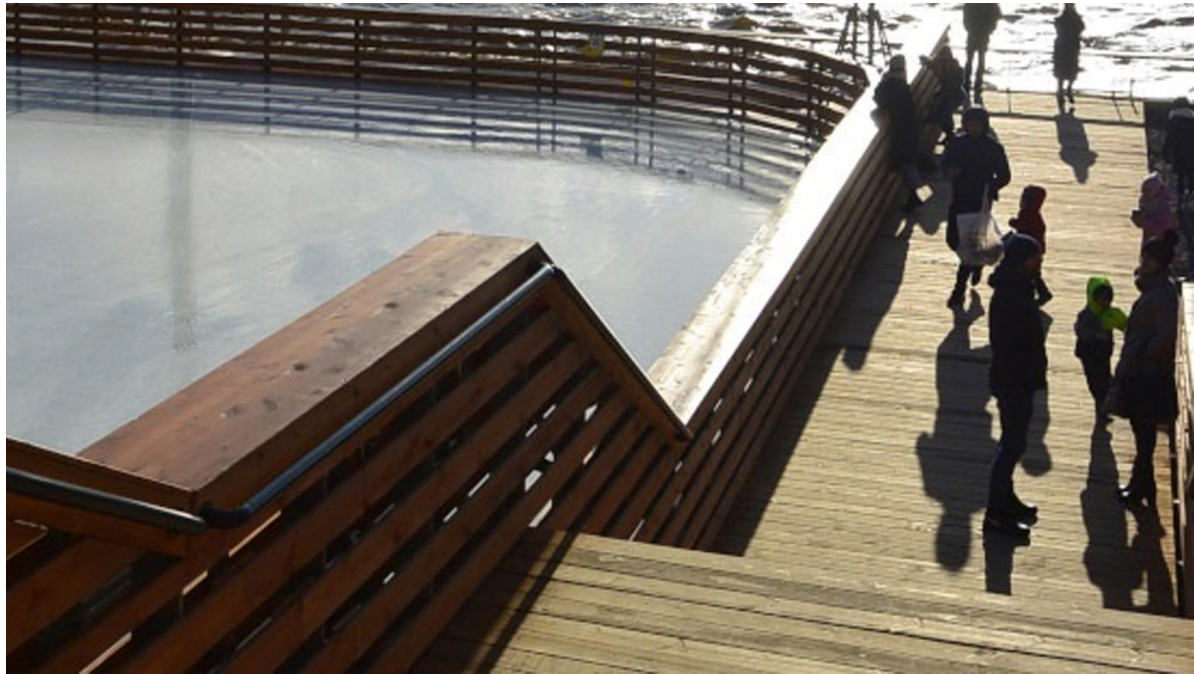
Возрождение заброшенных территорий, наполнение их новым содержанием, повысить качество городской среды. Создание современного ландшафта из современных материалов



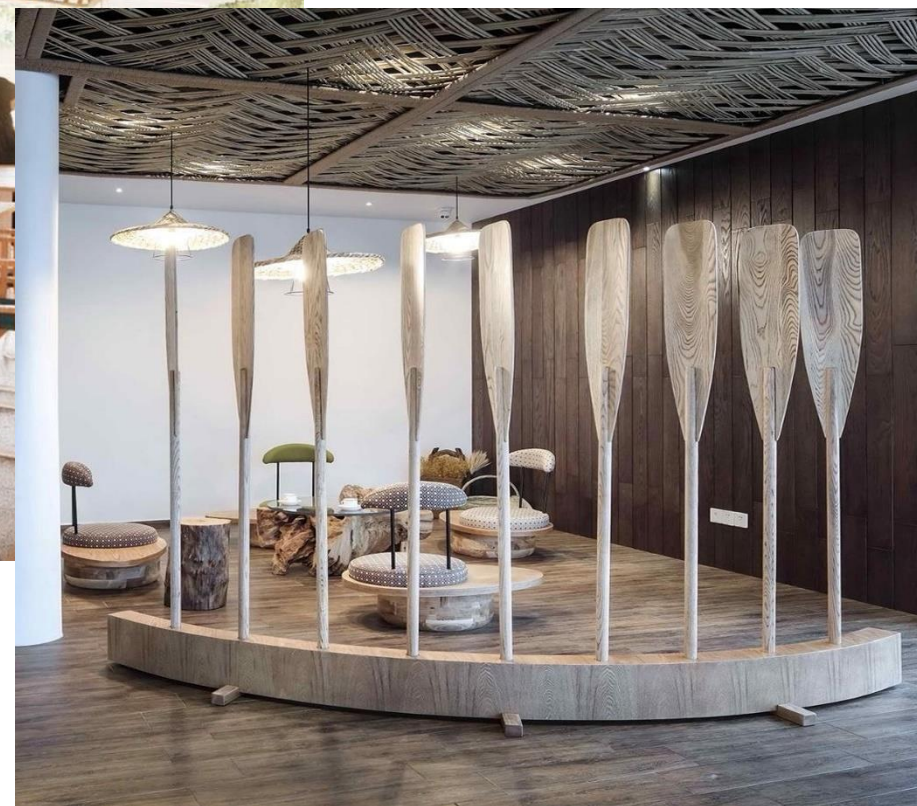
Ландшафт на склоне берега из системы террас из дерева, камня, стелющихся растений



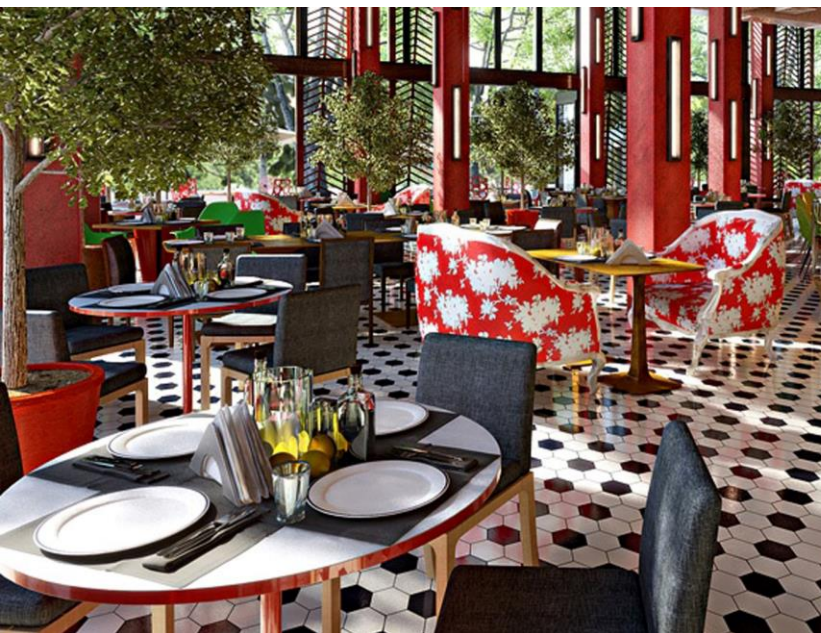
Установка элементов благоустройства: лестницы, лавочки, шезлонги, урны



арт-объекты из дерева и камня



кафе-веранда с использованием ретро стиля



Роспись фасада (мурал)



Перспектива

**Воссоздание комплекса привокзальной
площади , здания речного вокзала –
уникального наследия советской архитектуры.
Наполнение его новым содержанием.
Создание места притяжения жителей ,
гостей города
с современными индустриями развлечений,
культурного отдыха.**

Жители Котласа ждут.....

