



**АДМИНИСТРАЦИЯ
ГОРОДСКОГО ОКРУГА
АРХАНГЕЛЬСКОЙ ОБЛАСТИ «КОТЛАС»**

ПО С Т А Н О В Л Е Н И Е

от 13 сентября 2024 г. № 2426

г. КОТЛАС

**Об установлении публичного сервитута для эксплуатации
существующих объектов электросетевого хозяйства**

Рассмотрев ходатайство ПАО «Россети Северо-Запад» от 16 августа 2024 года № СН/1725-24, в соответствии со статьей 23, Главой V.7. Земельного кодекса Российской Федерации от 25 октября 2001 года № 136-ФЗ, Федеральным законом от 13 июля 2015 года № 218-ФЗ «О государственной регистрации недвижимости», Правилами землепользования и застройки городского округа Архангельской области «Котлас», утвержденными постановлением Министерства строительства и архитектуры Архангельской области от 14 июня 2023 года № 28-п, информацией, опубликованной на официальном сайте администрации городского округа Архангельской области «Котлас» в информационно - телекоммуникационной сети «Интернет» и в периодическом печатном издании – газете «Новый Котлас» от 23 августа 2024 года № 62(725), руководствуясь статьями 34, 37 Устава городского округа «Котлас», администрация городского округа «Котлас» п о с т а н о в л я е т:

1. Установить в пользу публичного акционерного общества «Россети Северо-Запад» (ОГРН: 1047855175785, ИНН: 7802312751) публичный сервитут общей площадью 3174 кв. м. с целью эксплуатации объекта электросетевого хозяйства «Линия воздушная 0,4кВ с изолированными проводами от ТП-45 -Л6 Пиликин» в отношении:

– земель кадастрового квартала 29:24:010301, местоположение: Архангельская область, городской округ «Котлас», город Котлас;

– части земельного участка с кадастровым номером 29:24:010301:98, местоположение: установлено относительно ориентира «здание», расположенного в границах участка, адрес ориентира: Архангельская область, г. Котлас, ул. Новая Ветка, дом 3, корпус 1;

– части земельного участка с кадастровым номером 29:24:000000:14, местоположение: обл. Архангельская, г. Котлас;

– части земельного участка с кадастровым номером 29:24:010301:62, местоположение: Архангельская обл., р-н Котласский, г. Котлас, ул. Новая Ветка, д. 3, корп. 12;

– части земельного участка с кадастровым номером 29:24:010301:54, местоположение: установлено относительно ориентира, расположенного в границах

участка. Ориентир здание. Почтовый адрес ориентира: обл. Архангельская, г. Котлас, ул. Новая Ветка, дом 3, корп.13;

- части земельного участка с кадастровым номером 29:24:010301:108, местоположение: Архангельская область, г. Котлас, ул. Новая Ветка, 3, корп. 17;

- части земельного участка с кадастровым номером 29:24:010301:73, местоположение: установлено относительно ориентира, расположенного в границах участка. Ориентир здание. Почтовый адрес ориентира: обл. Архангельская, г. Котлас, ул. Новая Ветка, дом 3 корп.14;

- части земельного участка с кадастровым номером 29:24:010301:186, местоположение: Архангельская область, г. Котлас, ул. Новая Ветка, д. 3 корп. 18;

- части земельного участка с кадастровым номером 29:24:010301:74, местоположение: установлено относительно ориентира, расположенного в границах участка. Ориентир здание. Почтовый адрес ориентира: обл. Архангельская, г. Котлас, ул. Новая Ветка, дом 3 корп. 14 и 16;

- части земельного участка с кадастровым номером 29:24:010301:105, местоположение: Архангельская область, г. Котлас, ул. Новая Ветка, напротив ГСПК № 85;

- части земельного участка с кадастровым номером 29:24:010301:792, местоположение: Архангельская область, Котласский район, городской округ «Котлас», г. Котлас, ул. Новая Ветка;

- части земельного участка с кадастровым номером 29:24:010301:28, местоположение: обл. Архангельская, г. Котлас, ул. Новая Ветка, дом 3, корп.40;

- части земельного участка с кадастровым номером 29:24:010301:805, местоположение: Российская Федерация, Архангельская область, городской округ «Котлас», город Котлас;

- части земельного участка с кадастровым номером 29:24:010301:172, местоположение: Архангельская область, г. Котлас, смежно с земельным участком кадастровый № 29:24:010301:28;

- части земельного участка с кадастровым номером 29:24:010301:84, местоположение: обл. Архангельская, г. Котлас, ул. Новая Ветка, дом 3, корпус 4;

- части земельного участка с кадастровым номером 29:24:010301:102, местоположение: участок находится примерно в 3 метрах по направлению на юг от ориентира «здание», расположенного за пределами участка, адрес ориентира: Архангельская область, г. Котлас, ул. Новая Ветка, дом 3, строение № 7;

- части земельного участка с кадастровым номером 29:24:010301:27, местоположение: обл. Архангельская, г. Котлас, ул. Новая Ветка, дом 3, строение 7;

- части земельного участка с кадастровым номером 29:24:010301:38, местоположение: обл. Архангельская, г. Котлас, ул. Новая Ветка.

2. Утвердить границы публичного сервитута согласно прилагаемому графическому описанию местоположения границ публичного сервитута, указанного в пункте 1 настоящего постановления, приложение № 1.

3. Установить:

3.1. срок действия публичных сервитутов 49 лет с момента внесения сведений о нем в Единый государственный реестр недвижимости.

3.2. срок, в течение которого использование земель и частей земельных участков и расположенных на них объектов недвижимого имущества в соответствии с их разрешенным использованием будет невозможно или существенно затруднено в связи с осуществлением сервитута, – один раз в двенадцать лет, сроком не более трех месяцев.

4. Обоснованием необходимости установления публичных сервитутов являются:

– АКТ № 35/2012 приемки законченного строительством объекта приемочной комиссией от 31.08.2012 г.;

– АКТ № 526 о приеме-сдаче отремонтированных, реконструированных, модернизированных объектов основных средств от 31.08.2012 г.

5. Порядок установления зон с особыми условиями использования территорий и содержание ограничений прав на земельные участки в границах таких зон установлены постановлением Правительства Российской Федерации от 24.02.2009 № 160 «О порядке установления охранных зон объектов электросетевого хозяйства и особых условий использования земельных участков, расположенных в границах таких зон».

6. Плата за публичный сервитут на основании пункта 4 статьи 3.6 Федерального закона от 25.10.2001 № 137-ФЗ «О введении в действие Земельного кодекса Российской Федерации» не устанавливается.

7. Владелец публичного сервитута:

7.1. обязан привести земельный участок в состояние, пригодное для использования в соответствии с видом разрешенного использования, снести инженерные сооружения, размещенные на основании публичного сервитута, в срок не позднее, чем три месяца после завершения эксплуатации, консервации, сноса инженерных сооружений, для размещения которых был установлен публичный сервитут;

7.2. вправе до окончания срока публичного сервитута обратиться с ходатайством об установлении публичного сервитута на новый срок.

8. Настоящее постановление подлежит официальному опубликованию в периодическом печатном издании – газете «Новый Котлас» и размещению на официальном сайте администрации городского округа Архангельской области «Котлас» в информационно - телекоммуникационной сети «Интернет».

9. Комитету по управлению имуществом городского округа «Котлас» после наличия всей необходимой документации направить постановление в орган регистрации прав для внесения в Единый государственный реестр недвижимости сведений о границах публичного сервитута.

Глава городского
округа «Котлас»

Д.Д. Шевела

Схема расположения границ публичного сервитута
объекта электросетевого хозяйства:
«Линия воздушная 0,4кВ с изолированными проводами от ТП-45 -Л6 Пиликин»,
расположенного по адресу:
Архангельская область, Котласский район, г.Котлас

ПРИЛОЖЕНИЕ № 1
к постановлению администрации
городского округа «Котлас»

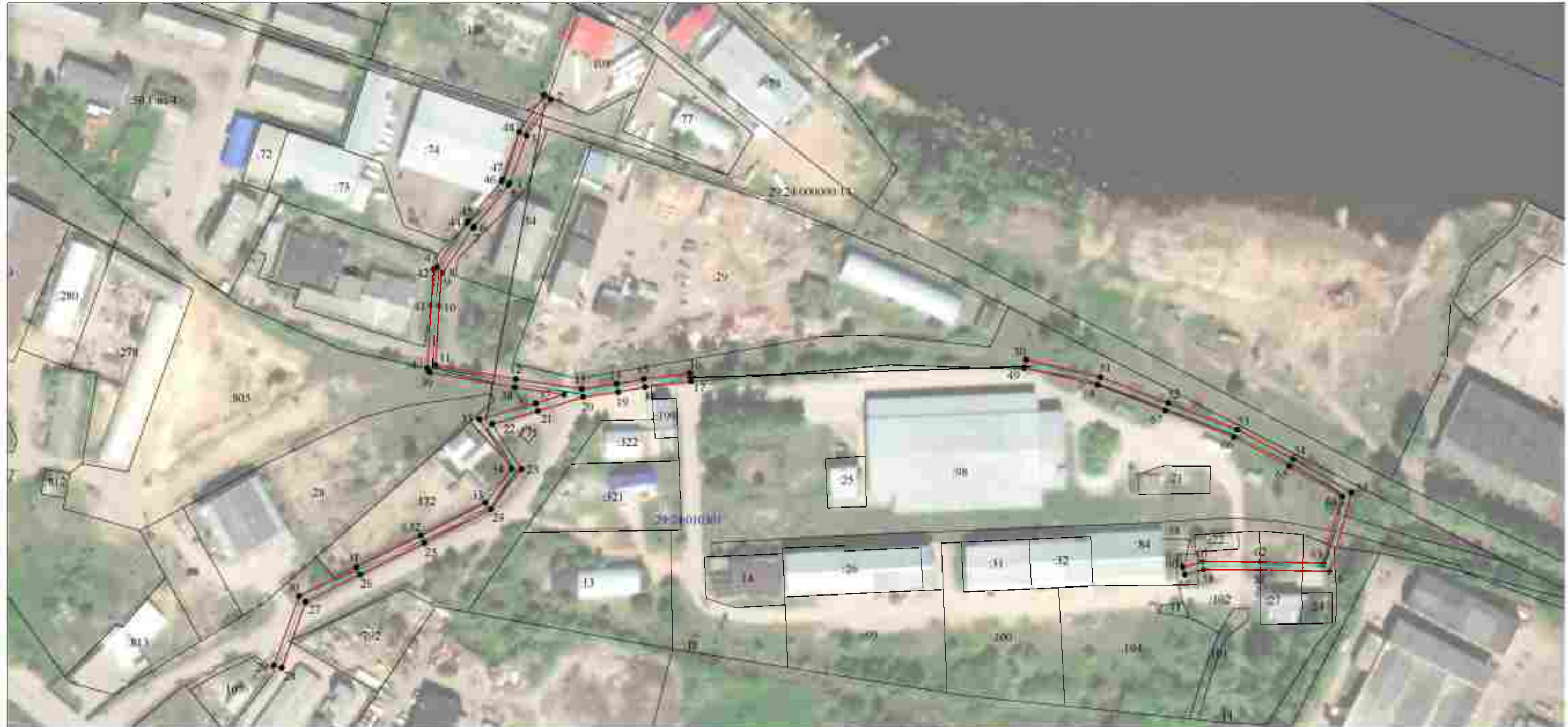
от 13 сентября 2024 г. № 2426

Площадь испрашиваемого публичного сервитута: 3174 кв. м.

Каталог координат: Приложение 1 на 2 листах

Система координат: МСК-29, зона 3

Кадастровый номера земельных участков, в отношении которых испрашивается публичный сервитут: 29:24:010301:98, 29:24:000000:14, 29:24:010301:62, 29:24:010301:54, 29:24:010301:108, 29:24:010301:73, 29:24:010301:186, 29:24:010301:74, 29:24:010301:105, 29:24:010301:792, 29:24:010301:28, 29:24:010301:805, 29:24:010301:172, 29:24:010301:84, 29:24:010301:102, 29:24:010301:27, 29:24:010301:38, земли кадастрового квартала 29:24:010301



Масштаб 1:2000

Условные обозначения:

- - проектные границы публичного сервитута;
- - обозначение границы объекта электросетевого хозяйства;
- 149 - границы и кадастровый номер земельного участка сведения о котором содержатся в ЕГРН;
- 29:09:000000 - номер и граница кадастрового квартала;
- 1 - обозначение и номер характерной точки проектных границ публичного сервитута;
- :4322(1) -обозначение контура многоконтурного земельного участка.

**Каталог координат границ публичного сервитута
объекта электросетевого хозяйства:**

"Линия воздушная 0,4кВ с изолированными проводами от ТП-45 -Л6 Пиликин"

Площадь публичного сервитута: 3174 кв.м.		
Метод определения координат: Метод спутниковых геодезических измерений (определений)		
Система координат: МСК - 29, зона 3		
Средняя квадратичная погрешность определения координат характерных точек контура (Mt) = 0,10 м		
Обозначение характерных точек границ	Координаты, м	
	X	Y
1	2	3
1	288211.28	3540323.07
2	288209.07	3540326.40
3	288191.09	3540314.52
4	288167.79	3540306.20
5	288166.67	3540305.59
6	288146.34	3540288.65
7	288145.82	3540288.21
8	288123.52	3540272.84
9	288123.27	3540272.52
10	288107.16	3540271.30
11	288077.89	3540269.59
12	288071.14	3540309.22
13	288066.34	3540341.74
14	288068.74	3540358.89
15	288071.17	3540372.26
16	288074.06	3540395.04
17	288070.09	3540395.55
18	288067.22	3540372.87
19	288064.79	3540359.53
20	288062.33	3540342.34
21	288055.38	3540320.15
22	288048.93	3540297.44
23	288026.78	3540311.95
24	288007.07	3540296.86
25	287990.32	3540264.05
26	287974.82	3540232.34
27	287961.30	3540205.48
28	287928.79	3540193.70
29	287930.16	3540189.94
30	287964.16	3540202.27
31	287978.40	3540230.56
32	287993.90	3540262.26
33	288010.22	3540294.24
34	288026.96	3540307.05
35	288051.30	3540291.11
36	288059.21	3540319.01
37	288063.59	3540332.97
38	288067.19	3540308.59
39	288074.32	3540266.69
40	288076.48	3540265.50
41	288107.43	3540267.31
42	288125.34	3540268.66
43	288126.30	3540269.90
44	288148.26	3540285.03
45	288148.91	3540285.59
46	288168.92	3540302.27

47	288169.42	3540302.54
48	288192.89	3540310.92
1	288211.28	3540323.07
49	288076.77	3540559.79
50	288080.66	3540560.70
51	288072.10	3540597.26
52	288059.40	3540630.80
53	288046.28	3540664.89
54	288031.70	3540692.42
55	288015.26	3540721.25
56	287976.44	3540710.43
57	287977.02	3540675.99
58	287977.24	3540648.27
59	287974.73	3540638.95
60	287978.59	3540637.91
61	287981.24	3540647.76
62	287981.02	3540676.04
63	287980.49	3540707.40
64	288013.33	3540716.56
65	288028.19	3540690.49
66	288042.64	3540663.23
67	288055.66	3540629.37
68	288068.27	3540596.09
49	288076.77	3540559.79