

Схема расположения границ публичного сервитута объекта электросетевого хозяйства:
«Линия кабельная 0,4 кВ; КЛ-0,4 кВ; ТП-90-Л15-Володарского 29», расположенного по адресу:
Архангельская область, г. Котлас

Площадь испрашиваемого публичного сервитута 537 кв.м.

Каталог координат: Приложение 1 на 1 листе

Система координат: МСК-29, зона 3

Кадастровые номера земельных участков, в отношении которых испрашивается публичный сервитут: 29:24:030102:1017, 29:24:030201:3, 29:24:030201:87, 29:24:030201:1, 29:24:030201:720, 29:24:030201:85, земли кадастровых кварталов: 29:24:030201, 29:24:030102

Утверждена

Постановлением администрации

(наименование документа об утверждении, включая

городского округа

наименования органов государственной власти или

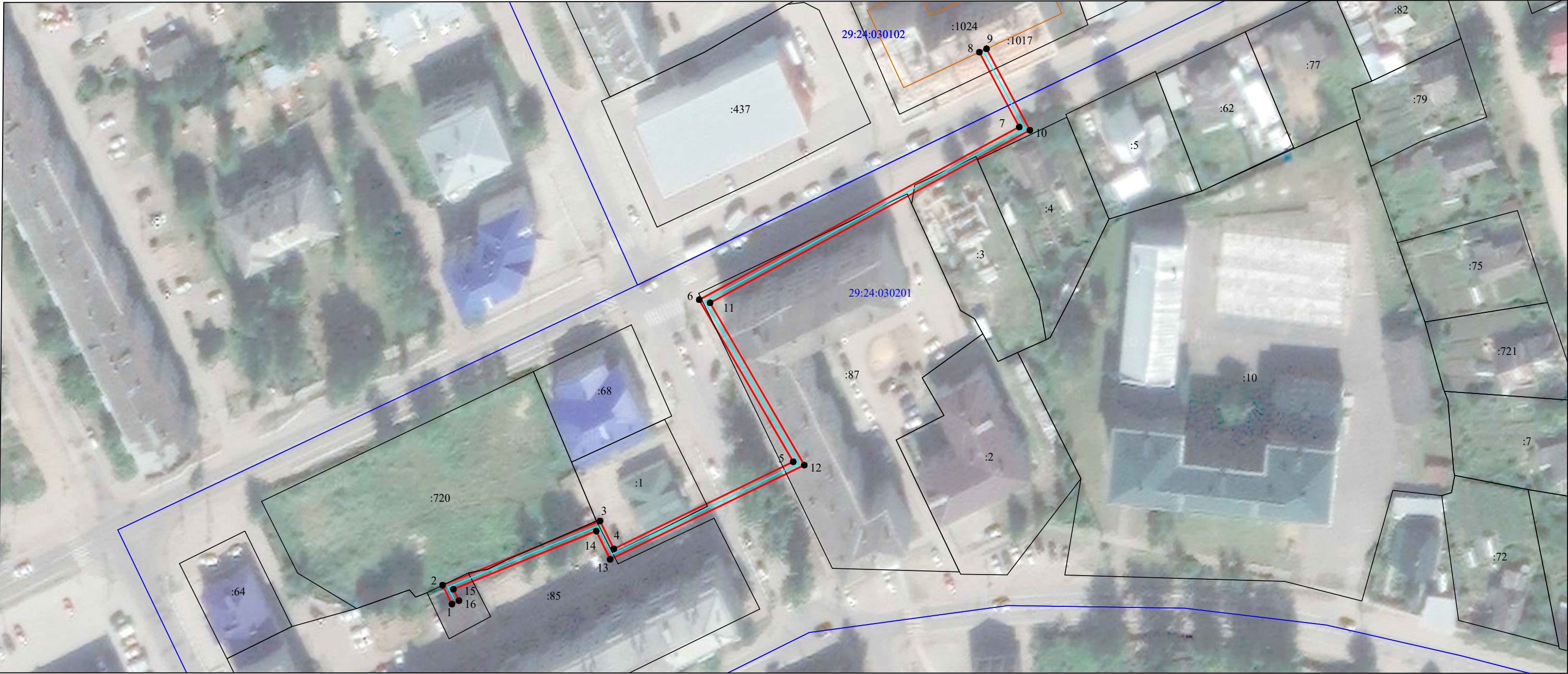
Архангельской области "Котлас"

органов местного самоуправления, принявших

решение об утверждении схемы или подписавших

соглашение о перераспределении земельных участков)

от №



Масштаб 1:1000

- Условные обозначения:
- проектные границы публичного сервитута;
 - обозначение границы объекта электросетевого хозяйства;
 - границы и кадастровый номер земельного участка сведения о котором содержатся в ЕГРН;
 - номер и граница кадастрового квартала;
 - обозначение и номер характерной точки проектных границ публичного сервитута;
 - обозначение контура многоконтурного земельного участка.

**Каталог координат границ публичного сервитута
объекта электросетевого хозяйства: "Линия кабельная 0,4 кВ; КЛ-0,4 кВ; ТП-90-Л15-
Володарского 29"**

Площадь публичного сервитута: 537 кв.м.		
Метод определения координат: Метод спутниковых геодезических измерений (определений)		
Система координат: МСК - 29, зона 3		
Средняя квадратичная погрешность определения координат характерных точек контура (Mt) = 0,10 м		
Обозначение характерных точек границ	Координаты, м	
	X	Y
1	2	3
1	286 082,28	3 539 971,33
2	286 087,09	3 539 968,96
3	286 103,38	3 540 008,96
4	286 096,31	3 540 012,44
5	286 118,43	3 540 058,01
6	286 159,60	3 540 034,14
7	286 203,48	3 540 115,43
8	286 222,49	3 540 105,31
9	286 223,34	3 540 107,12
10	286 202,66	3 540 118,13
11	286 158,82	3 540 036,91
12	286 117,57	3 540 060,82
13	286 093,64	3 540 011,52
14	286 100,83	3 540 007,99
15	286 086,05	3 539 971,70
16	286 083,16	3 539 973,12
1	286 082,28	3 539 971,33