

Утверждена

(наименование документа об утверждении, включая наименования

органов государственной власти или органов местного

самоуправления, принявших решение об утверждении схемы

или подписавших соглашение о перераспределении земельных участков)

От _____ № _____

**Схема расположения земельного участка или земельных участков
на кадастровом плане территории**

Местоположение земельного участка: Российская Федерация, Архангельская область, городской округ «Котлас», город Котлас, улица Вяткина, земельный участок 19					
Условный номер земельного участка :3У1					
Площадь земельного участка 1 325 кв.м.					
Система координат МСК-29, зона 3					
Обозначение характерных точек границ	Координаты, м		Обозначение характерных точек границ	Координаты, м	
	X	Y		X	Y
1	2	3	4	5	6
1	288095,31	3543981,15	4	288056,40	3543966,07
2	288085,97	3544010,92	5	288079,15	3543973,51
3	288046,89	3543996,90	6	288078,50	3543975,69



Условные обозначения:

- 3У1 - обозначение образуемого земельного участка
- 29:24:020102:104 - границы и кадастровые номера существующих в соответствии с ЕГРН земельных участков
- 29:24:020102 - границы и номера кадастровых кварталов
- - границы существующих ЗОУИТ
- - обозначение характерной точки образуемого земельного участка

Масштаб 1: 1 000

Утверждена

(наименование документа об утверждении, включая наименования

органов государственной власти или органов местного

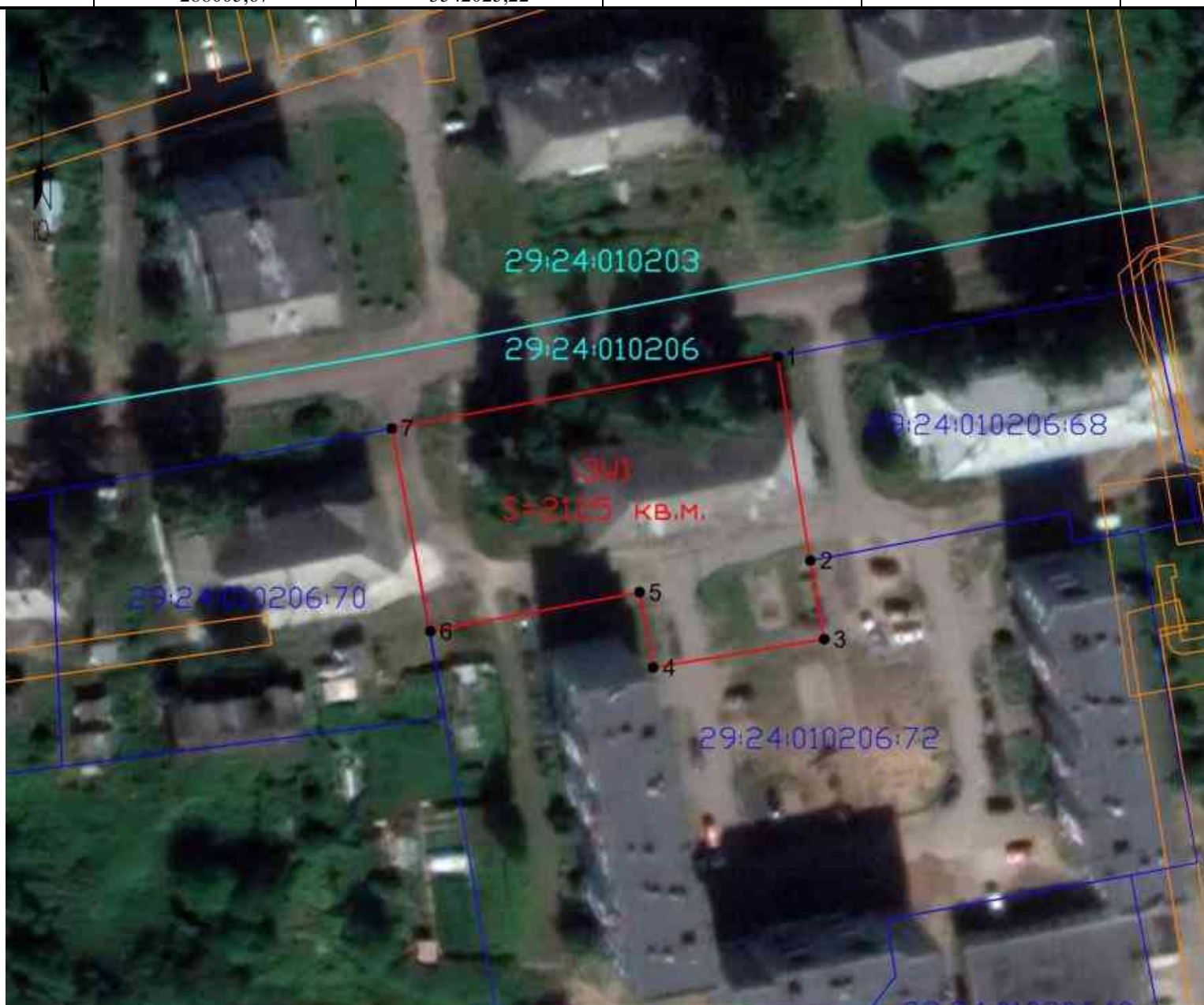
самоуправления, принявших решение об утверждении схемы

или подписавших соглашение о перераспределении земельных участков)

От _____ № _____

**Схема расположения земельного участка или земельных участков
на кадастровом плане территории**

Местоположение земельного участка: Российская Федерация, Архангельская область, городской округ «Котлас», город Котлас, улица Кронштадтская, земельный участок 11					
Условный номер земельного участка :3У1					
Площадь земельного участка 2 125 кв.м.					
Система координат МСК-29, зона 3					
Обозначение характерных точек границ	Координаты, м		Обозначение характерных точек границ	Координаты, м	
	X	Y		X	Y
1	2	3	4	5	6
1	288052,43	3542043,91	5	288017,00	3542023,19
2	288021,78	3542048,87	6	288011,15	3541991,72
3	288009,96	3542050,96	7	288041,65	3541985,93
4	288005,67	3542025,22			



Условные обозначения:

- :3У1 - обозначение образуемого земельного участка
- 29:24:020102:104 - границы и кадастровые номера существующих в соответствии с ЕГРН земельных участков
- 29:24:020102 - границы и номера кадастровых кварталов
- границы существующих ЗОУИТ
- - обозначение характерной точки образуемого земельного участка

Масштаб 1: 1 000

Утверждена

(наименование документа об утверждении, включая наименования

органов государственной власти или органов местного

самоуправления, принявших решение об утверждении схемы

или подписавших соглашение о перераспределении земельных участков)

От _____ № _____

**Схема расположения земельного участка или земельных участков
на кадастровом плане территории**

Местоположение земельного участка: Российская Федерация, Архангельская область, городской округ «Котлас», город Котлас, улица Культпросвета, земельный участок 15					
Условный номер земельного участка :3У1					
Площадь земельного участка 1 015 кв.м.					
Система координат МСК-29, зона 3					
Обозначение характерных точек границ	Координаты, м		Обозначение характерных точек границ	Координаты, м	
	X	Y		X	Y
1	2	3	4	5	6
1	281725,22	3539680,19	3	281689,75	3539651,65
2	281689,69	3539680,27	4	281725,20	3539651,60

Условные обозначения:

- 3У1 - обозначение образуемого земельного участка
- 29:24:020102:104 - границы и кадастровые номера существующих в соответствии с ЕГРН земельных участков
- 29:24:020102 - границы и номера кадастровых кварталов
- (orange line) - границы существующих ЗОУИТ
- - обозначение характерной точки образуемого земельного участка

Масштаб 1: 1 000

Утверждена

(наименование документа об утверждении, включая наименования

органов государственной власти или органов местного

самоуправления, принявших решение об утверждении схемы

или подписавших соглашение о перераспределении земельных участков)

От _____ № _____

**Схема расположения земельного участка или земельных участков
на кадастровом плане территории**

Местоположение земельного участка: Российская Федерация, Архангельская область, городской округ «Котлас», город Котлас, Лимендское шоссе, земельный участок 3					
Условный номер земельного участка :ЗУ1					
Площадь земельного участка 1 365 кв.м.					
Система координат МСК-29, зона 3					
Обозначение характерных точек границ	Координаты, м		Обозначение характерных точек границ	Координаты, м	
	X	Y		X	Y
1	2	3	4	5	6
1	287335,72	3543215,19	4	287294,02	3543182,64
2	287303,34	3543222,53	5	287326,79	3543175,30
3	287297,62	3543197,73			



Условные обозначения:

- ЗУ1 - обозначение образуемого земельного участка
- 29:24:020102:104 - границы и кадастровые номера существующих в соответствии с ЕГРН земельных участков
- 29:24:020102 - границы и номера кадастровых кварталов
- - границы существующих ЗОУИТ
- - обозначение характерной точки образуемого земельного участка

Масштаб 1: 1 000

Утверждена

(наименование документа об утверждении, включая наименования

органов государственной власти или органов местного

самоуправления, принявших решение об утверждении схемы

или подписавших соглашение о перераспределении земельных участков)

От _____ № _____

**Схема расположения земельного участка или земельных участков
на кадастровом плане территории**

Местоположение земельного участка: Российская Федерация, Архангельская область, городской округ «Котлас», город Котлас, улица 7-го Съезда Советов, земельный участок 23					
Условный номер земельного участка <u>:ЗУ1</u>					
Площадь земельного участка <u>2 141</u> кв.м.					
Система координат МСК-29, зона 3					
Обозначение характерных точек границ	Координаты, м		Обозначение характерных точек границ	Координаты, м	
	X	Y		X	Y
1	2	3	4	5	6
1	285197,04	3539148,48	4	285153,90	3539138,20
2	285183,18	3539189,74	5	285158,19	3539126,42
3	285141,33	3539177,81			



Условные обозначения:

- :ЗУ1 - обозначение образуемого земельного участка
- 29:24:020102:104 - границы и кадастровые номера существующих в соответствии с ЕГРН земельных участков
- 29:24:020102 - границы и номера кадастровых кварталов
- - границы существующих ЗОУИТ
- - обозначение характерной точки образуемого земельного участка

Масштаб 1: 1 000

Утверждена

(наименование документа об утверждении, включая наименования

органов государственной власти или органов местного

самоуправления, принявших решение об утверждении схемы

или подписавших соглашение о перераспределении земельных участков)

От _____ № _____

**Схема расположения земельного участка или земельных участков
на кадастровом плане территории**

Местоположение земельного участка: Российская Федерация, Архангельская область, городской округ «Котлас», город Котлас, улица С.-Щедрина, земельный участок 22					
Условный номер земельного участка :3У1					
Площадь земельного участка 1 286 кв.м.					
Система координат МСК-29, зона 3					
Обозначение характерных точек границ	Координаты, м		Обозначение характерных точек границ	Координаты, м	
	X	Y		X	Y
1	2	3	4	5	6
1	277879,90	3539928,15	3	277836,44	3539902,29
2	277846,11	3539938,10	4	277870,64	3539893,53

Условные обозначения:

- 3У1 - обозначение образуемого земельного участка
- 29:24:020102:104 - границы и кадастровые номера существующих в соответствии с ЕГРН земельных участков
- 29:24:020102 - границы и номера кадастровых кварталов
- - границы существующих ЗОУИТ
- - обозначение характерной точки образуемого земельного участка

Масштаб 1: 1 000

Утверждена

(наименование документа об утверждении, включая наименования

органов государственной власти или органов местного

самоуправления, принявших решение об утверждении схемы

или подписавших соглашение о перераспределении земельных участков)

От _____ № _____

**Схема расположения земельного участка или земельных участков
на кадастровом плане территории**

Местоположение земельного участка: Российская Федерация, Архангельская область, городской округ «Котлас», город Котлас, улица Совхозная, земельный участок 14					
Условный номер земельного участка :3У1					
Площадь земельного участка 1 080 кв.м.					
Система координат МСК-29, зона 3					
Обозначение характерных точек границ	Координаты, м		Обозначение характерных точек границ	Координаты, м	
	X	Y		X	Y
1	2	3	4	5	6
1	285576,80	3543609,29	5	285538,69	3543586,63
2	285545,80	3543613,65	6	285540,63	3543589,90
3	285529,58	3543615,90	7	285573,51	3543590,53
4	285528,11	3543587,43			



Условные обозначения:

- 3У1 - обозначение образуемого земельного участка
- 29:24:020102:104 - границы и кадастровые номера существующих в соответствии с ЕГРН земельных участков
- 29:24:020102 - границы и номера кадастровых кварталов
- - границы существующих ЗОУИТ
- - обозначение характерной точки образуемого земельного участка

Масштаб 1: 1 000

Утверждена

(наименование документа об утверждении, включая наименования

органов государственной власти или органов местного


самоуправления, принявших решение об утверждении схемы

или подписавших соглашение о перераспределении земельных участков)

От _____ № _____

**Схема расположения земельного участка или земельных участков
на кадастровом плане территории**

Местоположение земельного участка: Российская Федерация, Архангельская область, городской округ «Котлас», город Котлас, улица Совхозная, земельный участок 18					
Условный номер земельного участка :3У1					
Площадь земельного участка 1 146 кв.м.					
Система координат МСК-29, зона 3					
Обозначение характерных точек границ	Координаты, м		Обозначение характерных точек границ	Координаты, м	
	X	Y		X	Y
1	2	3	4	5	6
1	285582,87	3543658,06	4	285543,90	3543639,91
2	285531,88	3543664,07	5	285570,34	3543636,94
3	285530,80	3543641,49	6	285580,99	3543635,75



Условные обозначения:

- :3У1 - обозначение образуемого земельного участка
- 29:24:020102:104 - границы и кадастровые номера существующих в соответствии с ЕГРН земельных участков
- 29:24:020102 - границы и номера кадастровых кварталов
- - границы существующих ЗОУИТ
- - обозначение характерной точки образуемого земельного участка

Масштаб 1: 1 000

Утверждена

(наименование документа об утверждении, включая наименования

органов государственной власти или органов местного

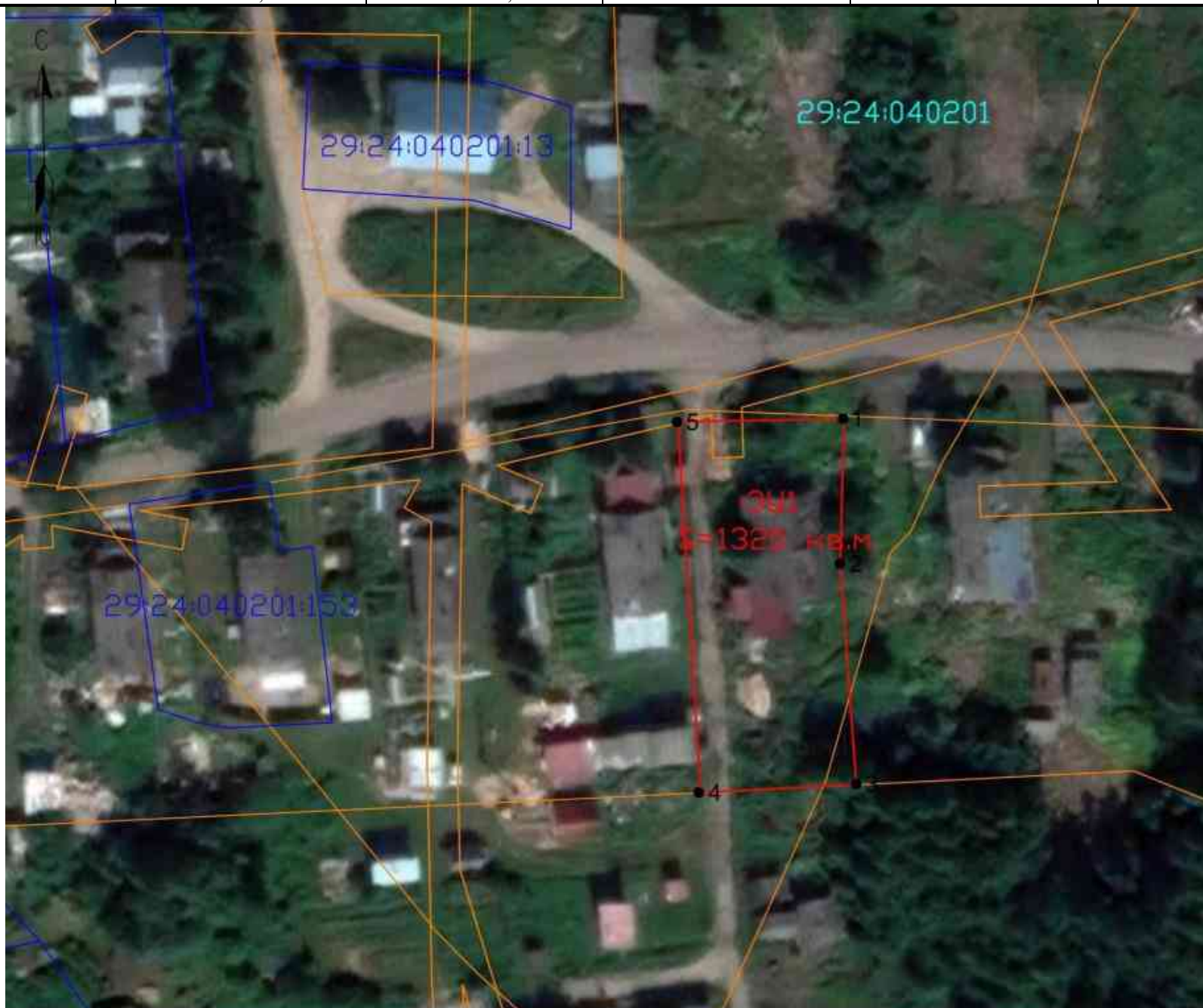
самоуправления, принявших решение об утверждении схемы

или подписавших соглашение о перераспределении земельных участков)

От _____ № _____

**Схема расположения земельного участка или земельных участков
на кадастровом плане территории**

Местоположение земельного участка: Российская Федерация, Архангельская область, городской округ «Котлас», город Котлас, улица Совхозная, земельный участок 22					
Условный номер земельного участка :3У1					
Площадь земельного участка 1 320 кв.м.					
Система координат МСК-29, зона 3					
Обозначение характерных точек границ	Координаты, м		Обозначение характерных точек границ	Координаты, м	
	X	Y		X	Y
1	2	3	4	5	6
1	285589,71	3543716,90	4	285533,33	3543695,16
2	285567,84	3543716,44	5	285589,21	3543691,88
3	285534,65	3543718,90			



Условные обозначения:

- 3У1 - обозначение образуемого земельного участка
- 29:24:020102:104 - границы и кадастровые номера существующих в соответствии с ЕГРН земельных участков
- 29:24:020102 - границы и номера кадастровых кварталов
- - границы существующих ЗОУИТ
- - обозначение характерной точки образуемого земельного участка

Масштаб 1: 1 000

Утверждена

(наименование документа об утверждении, включая наименования

органов государственной власти или органов местного

самоуправления, принявших решение об утверждении схемы

или подписавших соглашение о перераспределении земельных участков)

От _____ № _____

**Схема расположения земельного участка или земельных участков
на кадастровом плане территории**

Местоположение земельного участка: Российская Федерация, Архангельская область, городской округ «Котлас», город Котлас, улица Угольная, земельный участок 7					
Условный номер земельного участка :3У1					
Площадь земельного участка 1028 кв.м.					
Система координат МСК-29, зона 3					

Обозначение характерных точек границ	Координаты, м		Обозначение характерных точек границ	Координаты, м	
	X	Y		X	Y
1	2	3	4	5	6
1	288330,58	3543133,85	3	288297,40	3543166,71
2	288325,31	3543170,76	4	288303,37	3543130,53



Условные обозначения:

- 3У1 - обозначение образуемого земельного участка
- 29:24:020102:104 - границы и кадастровые номера существующих в соответствии с ЕГРН земельных участков
- 29:24:020102 - границы и номера кадастровых кварталов
- - границы существующих ЗОУИТ
- - обозначение характерной точки образуемого земельного участка

Масштаб 1: 1 000

Утверждена

(наименование документа об утверждении, включая наименования

органов государственной власти или органов местного

самоуправления, принявших решение об утверждении схемы

или подписавших соглашение о перераспределении земельных участков)

От _____ № _____

**Схема расположения земельного участка или земельных участков
на кадастровом плане территории**

Местоположение земельного участка: Российская Федерация, Архангельская область, городской округ «Котлас», рабочий поселок Вычегодский, улица Писаревка, земельный участок 45					
Условный номер земельного участка :3У1					
Площадь земельного участка 3747 кв.м.					
Система координат МСК-29, зона 3					
Обозначение характерных точек границ	Координаты, м		Обозначение характерных точек границ	Координаты, м	
	X	Y		X	Y
1	2	3	4	5	6
1	284659,32	3556856,07	4	284635,95	3556794,04
2	284607,47	3556876,81	5	284640,45	3556799,89
3	284587,29	3556807,29			



Условные обозначения:

- 3У1 - обозначение образуемого земельного участка
- 29:24:020102:104 - границы и кадастровые номера существующих в соответствии с ЕГРН земельных участков
- 29:24:020102 - границы и номера кадастровых кварталов
- - границы существующих ЗОУИТ
- - обозначение характерной точки образуемого земельного участка

Масштаб 1: 1 000

Утверждена

(наименование документа об утверждении, включая наименования

органов государственной власти или органов местного

самоуправления, принявших решение об утверждении схемы

или подписавших соглашение о перераспределении земельных участков)

От _____ № _____

**Схема расположения земельного участка или земельных участков
на кадастровом плане территории**

Местоположение земельного участка: Российская Федерация, Архангельская область, городской округ «Котлас», рабочий поселок Вычегодский, улица Привокзальная, земельный участок 2					
Условный номер земельного участка :ЗУ1					
Площадь земельного участка 1107 кв.м.					
Система координат МСК-29, зона 3					
Обозначение характерных точек границ	Координаты, м		Обозначение характерных точек границ	Координаты, м	
	X	Y		X	Y
1	2	3	4	5	6
1	284842,29	3553369,48	3	284804,48	3553398,50
2	284834,96	3553403,72	4	284810,37	3553363,99

Условные обозначения:

- ЗУ1 - обозначение образуемого земельного участка
- 29:24:020102:104 - границы и кадастровые номера существующих в соответствии с ЕГРН земельных участков
- 29:24:020102 - границы и номера кадастровых кварталов
- - границы существующих ЗОУИТ
- - обозначение характерной точки образуемого земельного участка

Масштаб 1: 1 000

Утверждена

(наименование документа об утверждении, включая наименования

органов государственной власти или органов местного

самоуправления, принявших решение об утверждении схемы

или подписавших соглашение о перераспределении земельных участков)

От _____ № _____

**Схема расположения земельного участка или земельных участков
на кадастровом плане территории**

Местоположение земельного участка: Российская Федерация, Архангельская область, городской округ «Котлас», рабочий поселок Вычегодский, улица Привокзальная, земельный участок 73					
Условный номер земельного участка :ЗУ1					
Площадь земельного участка 1428 кв.м.					
Система координат МСК-29, зона 3					
Обозначение характерных точек границ	Координаты, м		Обозначение характерных точек границ	Координаты, м	
	X	Y		X	Y
1	2	3	4	5	6
1	284916,67	3552724,41	3	284872,54	3552751,86
2	284909,79	3552762,03	4	284878,99	3552716,49

Условные обозначения:

- ЗУ1 - обозначение образуемого земельного участка
- 29:24:020102:104 - границы и кадастровые номера существующих в соответствии с ЕГРН земельных участков
- 29:24:020102 - границы и номера кадастровых кварталов
- - границы существующих ЗОУИТ
- - обозначение характерной точки образуемого земельного участка

Масштаб 1: 1 000

Утверждена

(наименование документа об утверждении, включая наименования

органов государственной власти или органов местного

самоуправления, принявших решение об утверждении схемы

или подписавших соглашение о перераспределении земельных участков)

От _____ № _____

**Схема расположения земельного участка или земельных участков
на кадастровом плане территории**

Местоположение земельного участка: Российская Федерация, Архангельская область, городской округ «Котлас», рабочий поселок Вычегодский, улица Путевая, земельный участок 1					
Условный номер земельного участка :ЗУ1					
Площадь земельного участка 1866 кв.м.					
Система координат МСК-29, зона 3					
Обозначение характерных точек границ	Координаты, м		Обозначение характерных точек границ	Координаты, м	
	X	Y		X	Y
1	2	3	4	5	6
1	285154,00	3553094,85	3	285108,42	3553165,98
2	285138,16	3553171,26	4	285126,33	3553107,83



Условные обозначения:

- ЗУ1 - обозначение образуемого земельного участка
- 29:24:020102:104 - границы и кадастровые номера существующих в соответствии с ЕГРН земельных участков
- 29:24:020102 - границы и номера кадастровых кварталов
- границы существующих ЗОУИТ
- - обозначение характерной точки образуемого земельного участка

Масштаб 1: 1 000

Утверждена

(наименование документа об утверждении, включая наименования

органов государственной власти или органов местного

самоуправления, принявших решение об утверждении схемы

или подписавших соглашение о перераспределении земельных участков)

От _____ № _____

Схема расположения земельного участка или земельных участков на кадастровом плане территории

Местоположение земельного участка:
Российская Федерация, Архангельская область, городской округ «Котлас»,
рабочий поселок Вычегодский, улица Путевая, земельный участок 3

Условный номер земельного участка :ЗУ1

Площадь земельного участка 2086 кв.м.

Система координат МСК-29, зона 3

Обозначение характерных точек границ	Координаты, м		Обозначение характерных точек границ	Координаты, м	
	X	Y		X	Y
1	2	3	4	5	6
1	285203,25	3553042,40	4	285157,53	3553032,32
2	285194,82	3553081,75	5	285195,94	3553040,85
3	285140,86	3553071,68			



Условные обозначения:

ЗУ1

- обозначение образуемого земельного участка

29:24:020102:104

- границы и кадастровые номера существующих в соответствии с ЕГРН земельных участков

29:24:020102

- границы и номера кадастровых кварталов

—

- границы существующих ЗОУИТ

•

- обозначение характерной точки образуемого земельного участка

Масштаб 1: 1 000