

Утверждена
 постановлением администрации
 городского округа Архангельской
 области «Котлас»
 от «___» _____ 20__ года № ___

**Схема расположения земельного участка или земельных участков
 на кадастровом плане территории**

Местоположение земельного участка: Российская Федерация, Архангельская область, городской округ «Котлас», город Котлас, улица Вяткина, земельный участок 19					
Условный номер земельного участка :ЗУ1					
Площадь земельного участка 1 325 кв.м.					
Система координат МСК-29, зона 3					
Обозначение характерных точек границ	Координаты, м		Обозначение характерных точек границ	Координаты, м	
	X	Y		X	Y
1	2	3	4	5	6
1	288095,31	3543981,15	4	288056,40	3543966,07
2	288085,97	3544010,92	5	288079,15	3543973,51
3	288046,89	3543996,90	6	288078,50	3543975,69



Условные обозначения:

- ЗУ1 - обозначение образуемого земельного участка
- 29:24:020102:104 - границы и кадастровые номера существующих в соответствии с ЕГРН земельных участков
- 29:24:020102 - границы и номера кадастровых кварталов
- - границы существующих ЗОУИТ
- - обозначение характерной точки образуемого земельного участка

Масштаб 1: 1 000

Утверждена
 постановлением администрации
 городского округа Архангельской
 области «Котлас»
 от «___» _____ 20__ года № ___

**Схема расположения земельного участка или земельных участков
 на кадастровом плане территории**

Местоположение земельного участка: Российская Федерация, Архангельская область, городской округ «Котлас», город Котлас, улица Культпросвета, земельный участок 15					
Условный номер земельного участка :3У1					
Площадь земельного участка 1 015 кв.м.					
Система координат МСК-29, зона 3					
Обозначение характерных точек границ	Координаты, м		Обозначение характерных точек границ	Координаты, м	
	X	Y		X	Y
1	2	3	4	5	6
1	281725,22	3539680,19	3	281689,75	3539651,65
2	281689,69	3539680,27	4	281725,20	3539651,60

Условные обозначения:

<u>3У1</u>	- обозначение образуемого земельного участка
<u>29:24:020102:104</u>	- границы и кадастровые номера существующих в соответствии с ЕГРН земельных участков
<u>29:24:020102</u>	- границы и номера кадастровых кварталов
—	- границы существующих ЗОУИТ
•	- обозначение характерной точки образуемого земельного участка

Масштаб 1: 1 000

Утверждена
 постановлением администрации
 городского округа Архангельской
 области «Котлас»
 от « ___ » ___ 20__ года № ___

**Схема расположения земельного участка или земельных участков
 на кадастровом плане территории**

Местоположение земельного участка: Российская Федерация, Архангельская область, городской округ «Котлас», город Котлас, улица С.-Щедрина, земельный участок 22					
Условный номер земельного участка :ЗУ1					
Площадь земельного участка 1 286 кв.м.					
Система координат МСК-29, зона 3					
Обозначение характерных точек границ	Координаты, м		Обозначение характерных точек границ	Координаты, м	
	X	Y		X	Y
1	2	3	4	5	6
1	277879,90	3539928,15	3	277836,44	3539902,29
2	277846,11	3539938,10	4	277870,64	3539893,53

Условные обозначения:

- ЗУ1 - обозначение образуемого земельного участка
- 29:24:020102:104 - границы и кадастровые номера существующих в соответствии с ЕГРН земельных участков
- 29:24:020102 - границы и номера кадастровых кварталов
- _____ - границы существующих ЗОУИТ
- - обозначение характерной точки образуемого земельного участка

Масштаб 1: 1 000

Утверждена
 постановлением администрации
 городского округа Архангельской
 области «Котлас»
 от «___» _____ 20__ года № ___

**Схема расположения земельного участка или земельных участков
 на кадастровом плане территории**

Местоположение земельного участка: Российская Федерация, Архангельская область, городской округ «Котлас», рабочий поселок Вычегодский, улица Писаревка, земельный участок 45					
Условный номер земельного участка :ЗУ1					
Площадь земельного участка 3747 кв.м.					
Система координат МСК-29, зона 3					
Обозначение характерных точек границ	Координаты, м		Обозначение характерных точек границ	Координаты, м	
	X	Y		X	Y
1	2	3	4	5	6
1	284659,32	3556856,07	4	284635,95	3556794,04
2	284607,47	3556876,81	5	284640,45	3556799,89
3	284587,29	3556807,29			



Условные обозначения:

- ЗУ1 - обозначение образуемого земельного участка
- 29:24:020102:104 - границы и кадастровые номера существующих в соответствии с ЕГРН земельных участков
- 29:24:020102 - границы и номера кадастровых кварталов
- границы существующих ЗОУИТ
- - обозначение характерной точки образуемого земельного участка

Масштаб 1: 1 000

Утверждена
 постановлением администрации
 городского округа Архангельской
 области «Котлас»
 от « ___ » _____ 20__ года № ___

**Схема расположения земельного участка или земельных участков
 на кадастровом плане территории**

Местоположение земельного участка: Российская Федерация, Архангельская область, городской округ «Котлас», рабочий поселок Вычегодский, улица Привокзальная, земельный участок 2					
Условный номер земельного участка :ЗУ1					
Площадь земельного участка 1107 кв.м.					
Система координат МСК-29, зона 3					
Обозначение характерных точек границ	Координаты, м		Обозначение характерных точек границ	Координаты, м	
	X	Y		X	Y
1	2	3	4	5	6
1	284842,29	3553369,48	3	284804,48	3553398,50
2	284834,96	3553403,72	4	284810,37	3553363,99

Условные обозначения:

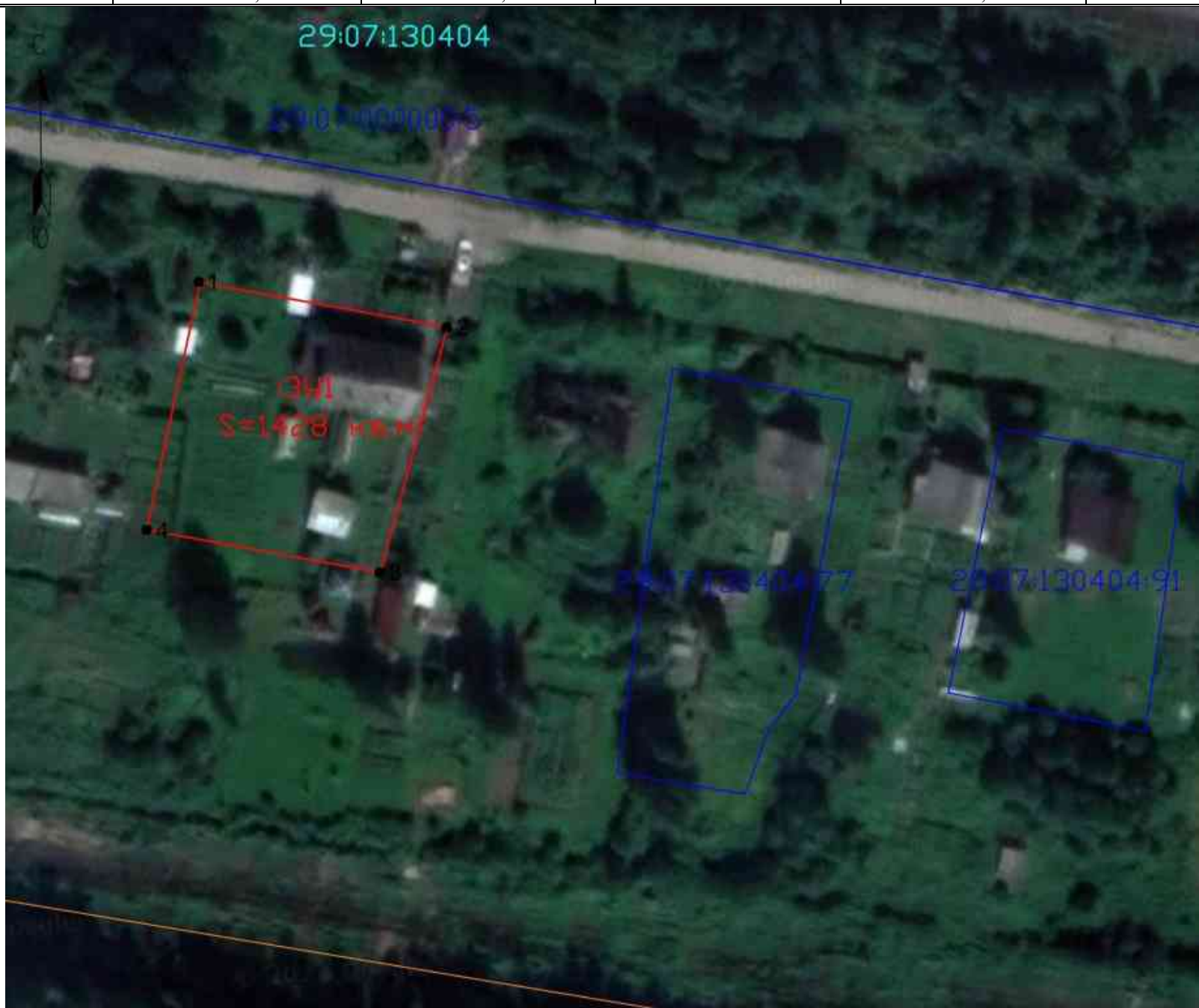
<u>ЗУ1</u>	- обозначение образуемого земельного участка
<u>29:24:020102:104</u>	- границы и кадастровые номера существующих в соответствии с ЕГРН земельных участков
<u>29:24:020102</u>	- границы и номера кадастровых кварталов
—	- границы существующих ЗОУИТ
•	- обозначение характерной точки образуемого земельного участка

Масштаб 1: 1 000

Утверждена
 постановлением администрации
 городского округа Архангельской
 области «Котлас»
 от «___» _____ 20__ года № _____

**Схема расположения земельного участка или земельных участков
 на кадастровом плане территории**

Местоположение земельного участка: Российская Федерация, Архангельская область, городской округ «Котлас», рабочий поселок Вычегодский, улица Привокзальная, земельный участок 73					
Условный номер земельного участка :ЗУ1					
Площадь земельного участка 1428 кв.м.					
Система координат МСК-29, зона 3					
Обозначение характерных точек границ	Координаты, м		Обозначение характерных точек границ	Координаты, м	
	X	Y		X	Y
1	2	3	4	5	6
1	284916,67	3552724,41	3	284872,54	3552751,86
2	284909,79	3552762,03	4	284878,99	3552716,49



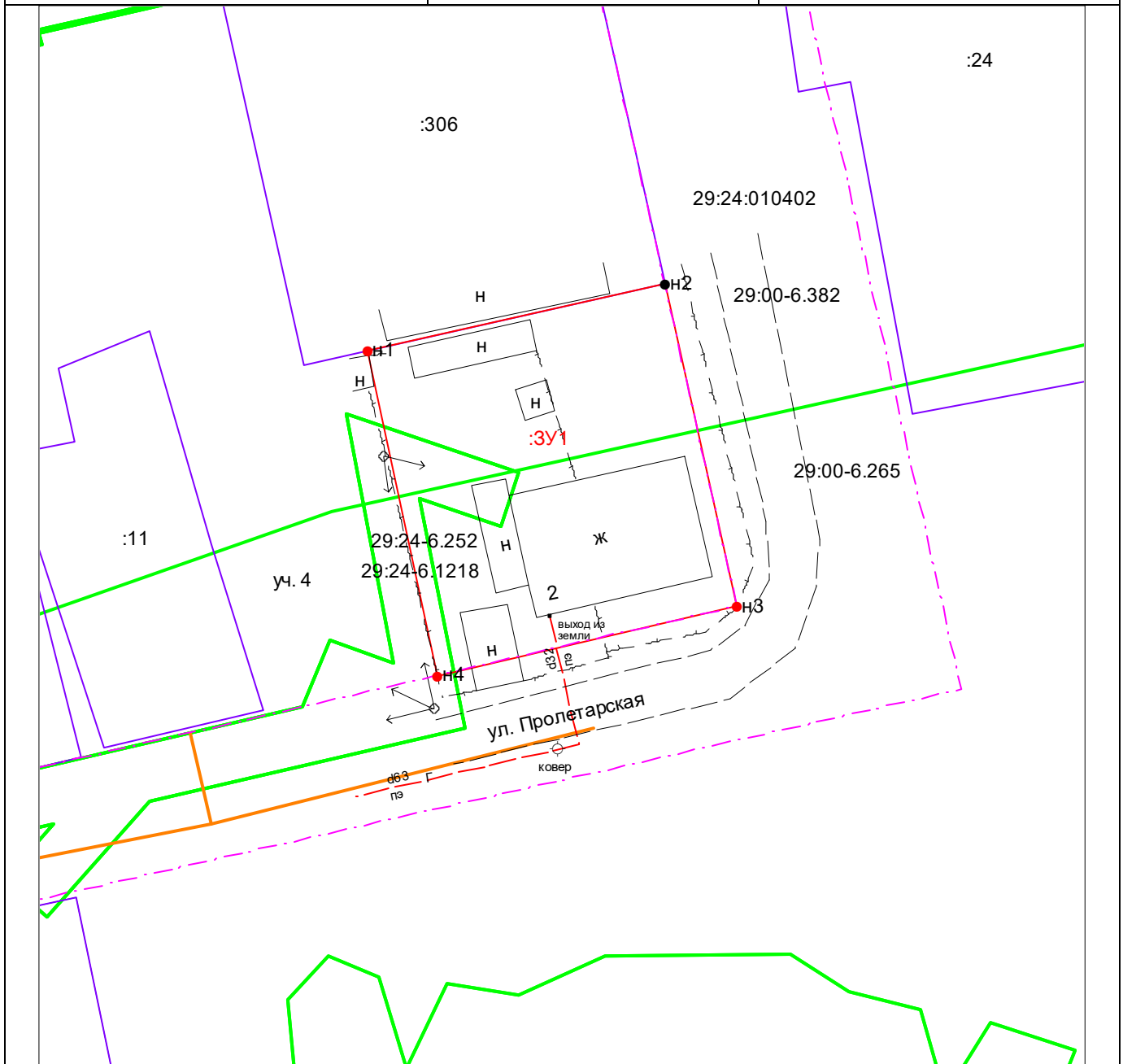
Условные обозначения:

- ЗУ1 - обозначение образуемого земельного участка
- 29:24:020102:104 - границы и кадастровые номера существующих в соответствии с ЕГРН земельных участков
- 29:24:020102 - границы и номера кадастровых кварталов
- _____ - границы существующих ЗОУИТ
- - обозначение характерной точки образуемого земельного участка

Масштаб 1: 1 000

Схема расположения земельного участка или земельных участков
на кадастровом плане территории 29:24:010402

Условный номер земельного участка: :ЗУ1		
Площадь земельного участка, м2: 671		
Обозначение характерных точек границ	Координаты, м	
	X	Y
1	2	2
н1	287304.49	3543227.65
н2	287309.94	3543251.85
н3	287283.75	3543257.71
н4	287278.11	3543233.31



Масштаб 1:500

Условные обозначения:

- - проектная граница земельного участка;
- - существующая часть границ, сведения о которой содержатся в ЕГРН;
- - граница зоны с особыми условиями использования территории;
- 29:24-6.252 - реестровый номер ЗОУИТ;
- :11 - кадастровый номер земельного участка;
- :ЗУ1 - обозначение вновь образуемого земельного участка;
- - характерная точка границы земельного участка, сведения о которой отсутствуют в ЕГРН, местоположение которой определено при кадастровых работах (новая характерная точка);
- - характерная точка границы, сведения ЕГРН о которой соответствуют требованиям.
- 29:24:010402 - кадастровый номер квартала.