



**АДМИНИСТРАЦИЯ
МУНИЦИПАЛЬНОГО ОБРАЗОВАНИЯ
«КОТЛАС»**

П О С Т А Н О В Л Е Н И Е

от « ____ » _____ 2020 г. № проект

г. КОТЛАС

**О предоставлении Кислову Н.В. разрешения на условно
разрешенный вид использования земельного участка
«Малоэтажная многоквартирная жилая застройка»,
расположенного по адресу: Архангельская область,
город Котлас, улица Ленина, д. 52, кадастровый номер
29:24:030204:31**

В соответствии со статьей 39 Градостроительного кодекса Российской Федерации, на основании рекомендаций комиссии по землепользованию и застройке МО «Котлас» (протокол заседания комиссии от _____ 2020 г.), руководствуясь статьями 34 и 37 Устава _____ МО «Котлас», администрация МО «Котлас» **п о с т а н о в л я е т:**

1. Предоставить Кислову Николаю Викторовичу разрешение на условно разрешенный вид использования земельного участка «Малоэтажная многоквартирная жилая застройка», расположенного по адресу: Архангельская область, город Котлас, улица Ленина, д. 52, кадастровый номер 29:24:030204:31.

2. Настоящее постановление подлежит официальному опубликованию в периодическом печатном издании - газете «Новый Котлас» и размещению на официальном сайте администрации МО «Котлас» в информационно-телекоммуникационной сети «Интернет».

Глава МО «Котлас»

А.В. Бральнин

ООО «СТРОЙБИЗНЕСКОНСАЛТИНГ»

ПРОЕКТНАЯ ДОКУМЕНТАЦИЯ

Многоквартирный жилой дом с нежилыми помещениями
на первом этаже

г. Котлас, улица Ленина, д. 52
кадастровый номер земельного участка 29:24:030204:31

Директор

К.А. Кисляков

ГИП

Н.В. Потехин

Инв.№ подл.	Дата и подпись	Взам. инв №

г. Котлас
2019

ОБЩИЕ СВЕДЕНИЯ

На земельном участке с кадастровым номером 29:24:030204:31 предлагается разместить многоквартирный жилой дом с нежилыми помещениями на первом этаже.

Площадь земельного участка с кадастровым номером 29:24:030204:31 – 1109 м².

Площадь застройки земельного участка - 359,6 м².

Коэффициент застройки земельного участка – 32,4%.

Коэффициент плотности земельного участка - 129%.

Количество этажей - 4.

По результатам публичных слушаний по предоставлению условно-разрешенного вида земельного участка, проект будет доработан с учётом замечаний.

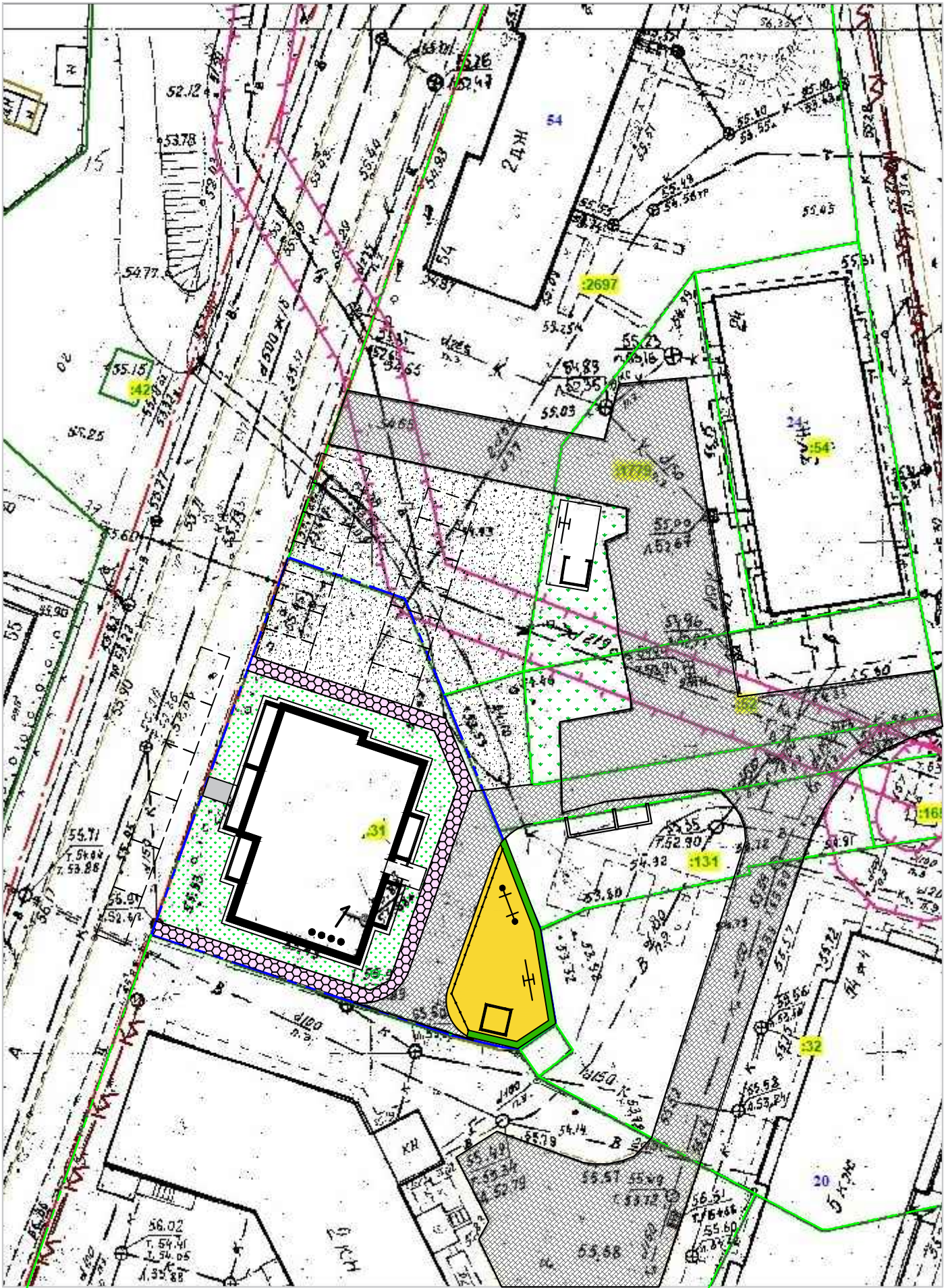
В настоящем проекте предлагается разместить детскую площадку, тротуары и проезды в твердом исполнении.

В границах земельного участка размещается 6 парковочных мест, с учетом прилегающей территории, требующей благоустройства, будет размещено 14 парковочных мест, по ул. Ленина предлагается разместить 6 парковочных мест.

ТЭП здания

Наименование показателей	Всего
Количество квартир	15
в т.ч. однокомнатные	3
двухкомнатные	12
Жилая площадь квартир, м ²	315,9
Общая площадь квартир, м ²	750,1
Площадь квартир, м ² (без лоджий)	680,1
Общая площадь техподполья	269,1
Площадь здания, м ²	927,9
Площадь застройки, м ²	359,6
Строительный объем, м ³	5180,5
– в т.ч. наземной части, м ³	4580,2
– в т.ч. подземной части, м ³	600,3

Инв.№ подл.	Дата и подпись	Взам. инв №										
							02-2020					
	Изм.	Кол.уч	Лист	№ док	Подпись	Дата	г. Котлас, ул. Ленина, д. 52 кадастровый номер земельного участка 29:24:030204:31					
	Разработ.	Михеенков			01.20г.	Многоквартирный жилой дом с нежилыми помещениями на первом этаже		Стадия	Лист	Листов		
	Проверил	Потехин			01.20г.			П	1			
							Общие сведения		ООО "СБК"			
Н.контроль	Лысцев			01.20г.								
ГИП	Потехин			01.20г.								



Ведомость жилых и общественных зданий и сооружений

Номер на плане	Наименование	Примечание
1	Многоквартирный жилой дом с нежилыми помещениями на первом этаже	4 этажа, стены из кирпича

Ведомость тротуаров, дорожек и площадок

№	Наименование	Тип	Площадь покрытия, м²	Примечание
1	Проезд (твёрдое покрытие)		-	уточняется проектом
2	Проезд, тротуар (тротуарная плитка)		-	уточняется проектом
3	Проезд (песчано-гравийная смесь)		-	уточняется проектом

Ведомость элементов озеленения

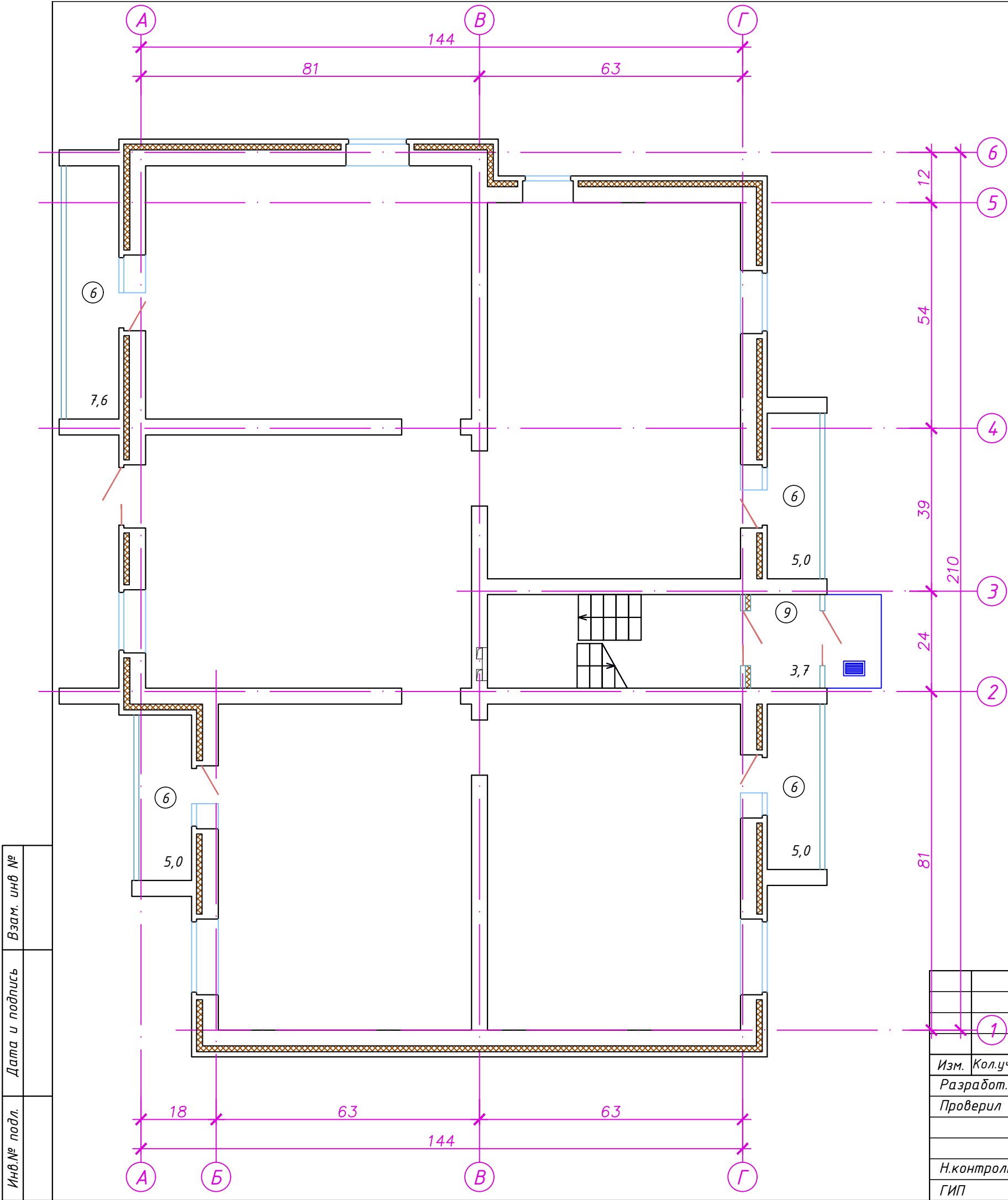
№	Обозначение	Возраст, лет.	Кол.	Примечание
3	Газон обыкновенный		-	уточняется проектом
4	Низкорастущие деревья		-	уточняется проектом

Ведомость малых архитектурных форм и переносных изделий

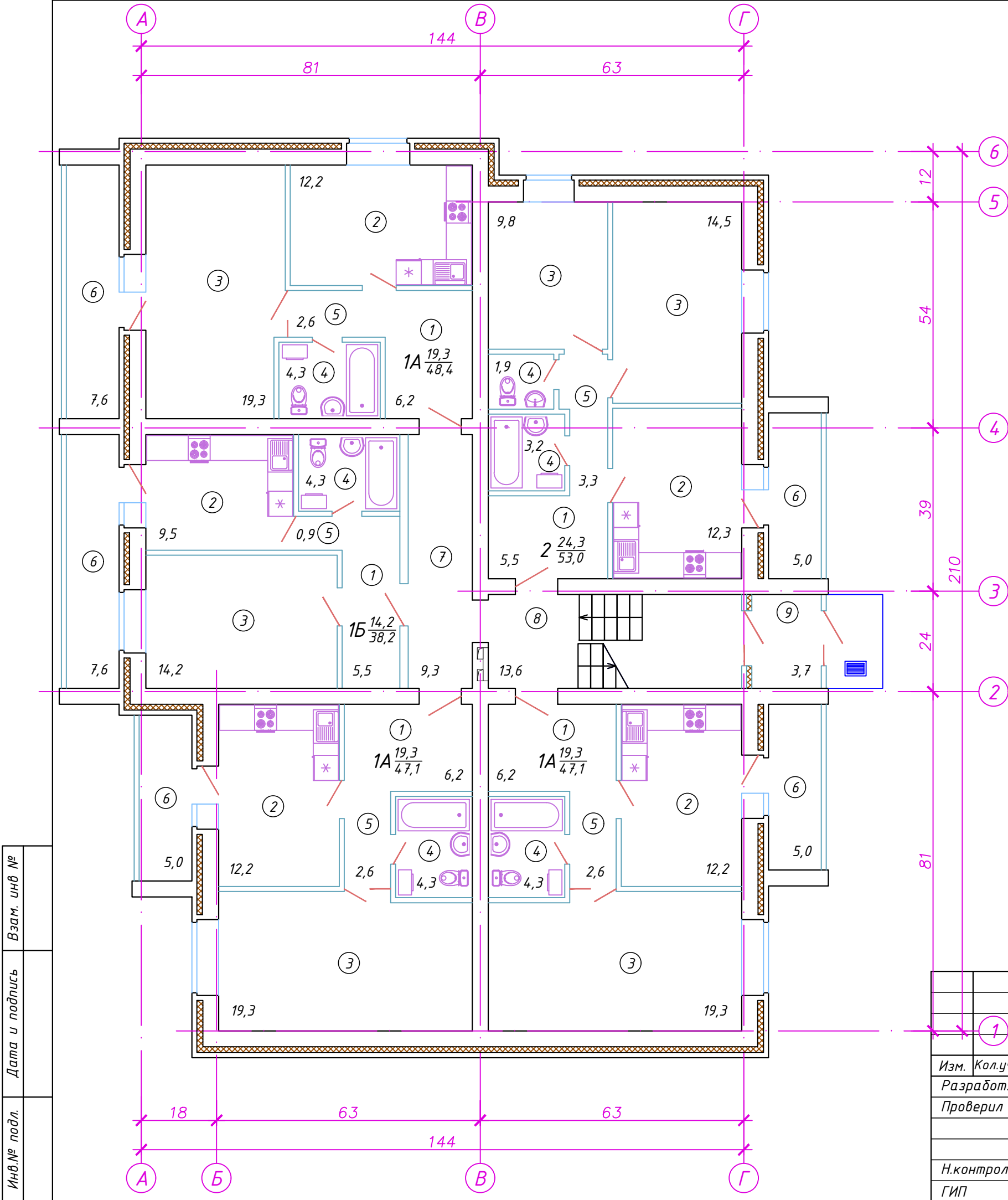
№	Обозначение	Кол.	Примечание
5	Мусороконтейнерная площадка	1	
6	Урна	1	
7	Детская площадка	1	

- границы земельных участков
- границы земельного участка с кадастровым номером 29:24:030204:31

						02-2020			
						г. Котлас, ул. Ленина, д. 52 кадастровый номер земельного участка 29:24:030204:31			
Изм.	Кол.уч	Лист	№док	Подпись	Дата	Многоквартирный жилой дом с нежилыми помещениями на первом этаже	Стадия	Лист	Листов
Разработ.		Михеенков			01.20г.				
Проверил		Потехин			01.20г.	Схема планировочной организации земельного участка. М 1:500	П	2	
Н.контроль		Лысцев			01.20г.		ООО "СБК"		
ГИП		Потехин			01.20г.				

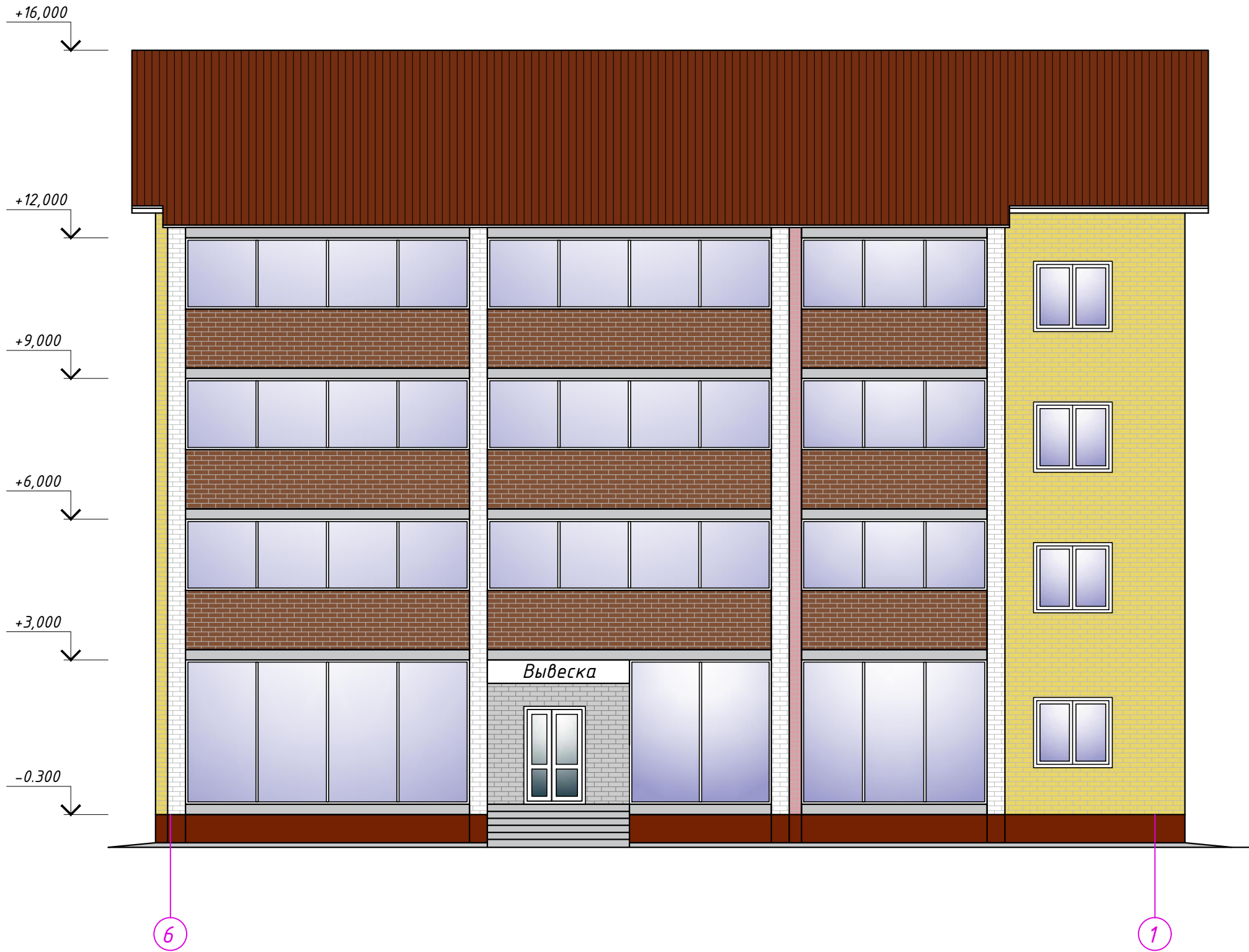


						02-2020			
						г. Котлас, ул. Ленина, д. 52 кадастровый номер земельного участка 29:24:030204:31			
Изм.	Кол.уч	Лист	№ док	Подпись	Дата	Многоквартирный жилой дом с нежилыми помещениями на первом этаже	Стадия	Лист	Листов
Разработ.	Михеенков				01.20г.		П	3	
Проверил	Потехин				01.20г.				
						Архитектурный план 1-го этажа	ООО "СБК"		
Н.контроль	Лысцев				01.20г.				
ГИП	Потехин				01.20г.				



						02-2020				
						г. Котлас, ул. Ленина, д. 52 кадастровый номер земельного участка 29:24:030204:31				
Изм.	Кол.уч	Лист	№докум	Подпись	Дата	Многоквартирный жилой дом с нежилыми помещениями на первом этаже	Стадия	Лист	Листов	
Разработ.		Михеенков			01.20г.		П	4		
Проверил		Потехин			01.20г.					
						Архитектурный план жилых помещений	ООО "СБК"			
Н.контроль		Лысцев			01.20г.					
ГИП		Потехин			01.20г.					

Инв.№ подл.	Дата и подпись	Взам. инв №



						02-2020		
						г. Котлас, ул. Ленина, д. 52 кадастровый номер земельного участка 29:24:030204:31		
Изм.	Кол.уч	Лист	№ док	Подпись	Дата	Многоквартирный жилой дом с нежилыми помещениями на первом этаже	Стадия	Лист
Разработ.	Михеенков				01.20г.		П	5
Проверил	Потехин				01.20г.	Фасад в осях 6-1	ООО "СБК"	
Н.контроль	Лысцев				01.20г.			
ГИП	Потехин				01.20г.			