



**АДМИНИСТРАЦИЯ  
ГОРОДСКОГО ОКРУГА  
АРХАНГЕЛЬСКОЙ ОБЛАСТИ «КОТЛАС»**

**П О С Т А Н О В Л Е Н И Е**

от «19» октября 2022 г. № 2132

г. КОТЛАС

**Об установлении публичных сервитутов в целях  
эксплуатации и реконструкции существующих объектов электросетевого хозяйства**

Рассмотрев ходатайства ПАО «Россети Северо-Запад» руководствуясь статьями 23, 39.23, пунктом 1 статьи 39.37, пунктом 4 статьи 39.38, статьями 39.39, 39.40, 39.41, 39.43, 39.45, 39.50 Земельного кодекса Российской Федерации от 25 октября 2001 года №36-ФЗ, статьями 3.3, 3.6 Федерального закона от 25 октября 2001 года №137-ФЗ «О введении в действие Земельного Кодекса Российской Федерации», Федеральным законом от 13 июля 2015 года №218-ФЗ «О государственной регистрации недвижимости», постановлением Правительства Российской Федерации от 24 февраля 2009 года №160 «О порядке установления охранных зон электросетевого хозяйства и особых условий использования земельных участков, расположенных в границах таких зон», Правилами землепользования и застройки городского округа Архангельской области «Котлас», утвержденными постановлением Министерства строительства и архитектуры Архангельской области от 25 июня 2020 года №57-н, информацией, опубликованной на официальном сайте администрации городского округа Архангельской области «Котлас», в официальном печатном издании-газете «Новый Котлас» от 24 августа 2022 года №62(529), статьями 34, 37 Устава городского округа «Котлас», администрация городского округа «Котлас» **п о с т а н о в л я е т:**

1. Утвердить границы публичного сервитута и установить публичный сервитут в целях эксплуатации и реконструкция существующих объектов электросетевого хозяйства:

- 1.1 ВЛ-0,4 кВ от ТП-24 п. ДОК, общей площадью 16 965 кв.м.;
- 1.2 КЛ-10кВ Хлебокомбинат, общей площадью 1 170 кв.м.;
- 1.3 КЛ-10кВ-6кВ ТП-40-ТП-9, общей площадью 408 кв.м.;
- 1.4 КЛ-10кВ баня - школа на Виноградова, общей площадью 1 037 кв.м.;
- 1.5 КЛ-10кВ от ТП-10 КРЭС до ТП-5, общей площадью 581 кв.м.;
- 1.6 КЛ-10кВ КБИ ТП-22- ТП-27, общей площадью 627 кв.м.;
- 1.7 КЛ-10кВ-6кВ ТП-10 - ф. порт, общей площадью 1 282 кв.м.;
- 1.8 КЛ-10кВ от ТП-40 Урицкого-ТП-106 ул. Фрунзе, общей площадью 703 кв.м.;
- 1.9 КЛ-10кВ ТП 141 - ТП 143, общей площадью 572 кв.м.;
- 1.10 КЛ-10кВ баня - РУС - школа, общей площадью 871 кв.м.;
- 1.11 КЛ-10кВ Котлас 2 линия 7 - ТП-41, общей площадью 2 301 кв.м.;
- 1.12 КЛ-10кВ-6кВ ТП-1 - ТП-2, общей площадью 1 070 кв.м.;
- 1.13 КЛ-10кВ ТП-13 - ТП-40, общей площадью 287 кв.м.;
- 1.14 КЛ-10кВ-6кВ Котлас 2- ТП-8, общей площадью 1 685 кв.м.;

- 1.15 КЛ-10кВ РУ-10 ТП-68 КРЭС-РУ-10 при реч. р/н, общей площадью 449 кв.м.;
- 1.16 КЛ-10кВ-6кВ ТП-5-ТП-8, общей площадью 403 кв.м.;
- 1.17 КЛ-10кВ от ТП-80 до ТП-40, общей площадью 922 кв.м.;
- 1.18 КЛ-10кВ-6кВ ТП-8 - ТП-25, общей площадью 836 кв.м.;
- 1.19 КЛ-10кВ Котлас 2 - ТП-36, общей площадью 1 710 кв.м.;
- 1.20 КЛ-10кВ ф. Кутузова до КТП-151 «Бочага», общей площадью 50 кв.м.;

на земельные участки в соответствии с перечнем и схемами расположения границ публичных сервитутов, прилагаемых к настоящему постановлению.

2. Определить обладателем публичного сервитута - публичное акционерное общество «Россети северо-Запад» (ПАО «Россети Северо-Запад»), ИНН 7802312751, КПП 781001001, ОГРН 1047855175785, юридический адрес: г. Санкт - Петербург, пл. Конституции, д. 3, литер А, помещ. 16Н, дата регистрации: 23 декабря 2004 года Межрайонная инспекция Федеральной налоговой службы № 15 по Санкт - Петербургу, адрес электронной почты: post@mrsksevzap.ru, далее - обладатель публичного сервитута.

3. Цель установления публичного сервитута - эксплуатация и реконструкция существующих объектов электросетевого хозяйства.

Право собственности на объект электросетевого хозяйства у обладателя публичного сервитута возникло до 01 сентября 2018 года, что подтверждено договором о присоединении б/н от 29 октября 2007 года, передаточным актом б/н от 14 сентября 2007 года, инвентарной описью основных средств для учета в передаточном акте на 30 июня 2007 года.

4. Сервитут устанавливается на срок 49 лет с момента внесения сведений о нем в Единый государственный реестр недвижимости.

5. В течение всего срока действия публичного сервитута использование земельных участков (их частей) и (или) расположенных на них объектов недвижимости будет затруднено только при предотвращении или устранении аварийных ситуаций. Капитальный ремонт объектов электросетевого хозяйства проводится с предварительным уведомлением собственников (землепользователей, землевладельцев, арендаторов) земельных участков один раз в двенадцать лет (продолжительность зависит от объема работ).

6. Выполнение работ при осуществлении публичного сервитута осуществляется по графику и в сроки, установленные разделом IV правил установления охранных зон объектов электросетевого хозяйства и особых условий использования земельных участков, расположенных в границах таких зон, утвержденных постановлением Правительства Российской Федерации от 24 февраля 2009 года № 160.

7. Необходимость установления публичного сервитута обоснована: электроснабжение населения городского округа Архангельской области «Котлас».

8. Обладатель публичного сервитута обязан снести объекты, размещенные им на основании публичного сервитута, и осуществить при необходимости рекультивацию земельного участка в срок не позднее, чем шесть месяцев с момента прекращения публичного сервитута.

9. Настоящее постановление подлежит официальному опубликованию в периодическом печатном издании - газете «Новый Котлас» и размещению на официальном сайте администрации городского округа Архангельской области «Котлас» в информационно - телекоммуникационной сети «Интернет».

10. Комитету по управлению имуществом городского округа «Котлас» после наличия всей необходимой документации направить постановление в орган регистрации прав для внесения в Единый государственный реестр недвижимости сведений о границах публичного сервитута.

Глава городского  
округа «Котлас»

С.Ю. Дейнеко

ПРИЛОЖЕНИЕ  
к постановлению  
администрации городского округа  
Архангельской области «Котлас»  
от «19» октября 2022 года № 2132

**Перечень земельных участков, в отношении которых принято решение установить публичные сервитуты**

Адрес или иное описание местоположения земельного участка (участков), в отношении которого испрашивается публичный сервитут	Кадастровый номер
«ВЛ-0,4 кВ от ТП-24 п. ДОК», площадью 16965 кв.м.	
установлено относительно ориентира, расположенного в границах участка. Ориентир «жилой дом». Почтовый адрес ориентира: обл. Архангельская, г. Котлас, ул. Песчаная, дом 15	29:24:010201:4
установлено относительно ориентира, расположенного в границах участка. Ориентир жилой дом. Почтовый адрес ориентира: обл. Архангельская, г. Котлас, ул. Песчаная, дом 5	29:24:010201:5
обл. Архангельская, г. Котлас	29:24:000000:16 (входящий в ЕЗП: 29:24:010201:18)
Архангельская область, г. Котлас, ул. Школьная, д. 14	29:24:010201:26
Архангельская область, г. Котлас, пер. Школьный, д. 3	29:24:010201:27
Архангельская область, г. Котлас, ул. Правды, д. 25	29:24:010201:28
Архангельская область, г. Котлас, ул. Песчаная, д. 19	29:24:010201:29
Архангельская область, г. Котлас, пер. Школьный, д. 7	29:24:010201:30
Архангельская область, г. Котлас, пер. Школьный, д.10	29:24:010201:31
Архангельская область, г. Котлас, ул. Правды, д. 27	29:24:010201:32
Архангельская область, г. Котлас, пер. Школьный, д. 5	29:24:010201:35
Архангельская область, г. Котлас, ул. Правды, д. 21	29:24:010201:389
Архангельская область, г. Котлас, ул. Школьная, д. 12	29:24:010201:390
Архангельская область, г. Котлас, ул. Песчаная, д. 15а	29:24:010201:391
Архангельская область, г. Котлас, ул. Песчаная, д. 19а	29:24:010201:392
Архангельская область, г. Котлас, ул. Правды, д. 23	29:24:010201:393
Архангельская область, городской округ «Котлас», город Котлас, ул. Песчаная, д. 9	29:24:010201:400
Российская Федерация, Архангельская область, городской округ "Котлас", г. Котлас, пер. Школьный, 8	29:24:010201:404

Российская Федерация, Архангельская область, городской округ "Котлас", г. Котлас, пер. Школьный, д. 4	29:24:010201:405
Российская Федерация, Архангельская область, городской округ "Котлас", г. Котлас, ул. Школьная, 8	29:24:010201:406
Российская Федерация, Архангельская область, городской округ "Котлас", город Котлас, ул. Школьная, 10	29:24:010201:407
Российская Федерация, Архангельская область, городской округ "Котлас", город Котлас, пер. Школьный, 6	29:24:010201:408
Российская Федерация, Архангельская область, городской округ "Котлас", г. Котлас, пер. Школьный, д. 12	29:24:010201:409
Архангельская область, г. Котлас по ул. Школьная, 11	29:24:010202:5
установлено относительно ориентира, расположенного в границах участка. Ориентир «жилой дом». Почтовый адрес ориентира: обл. Архангельская, г. Котлас, ул. Правды, дом 26	29:24:010202:14
Архангельская область, г. Котлас, ул. Правды, д.34а	29:24:010202:17
Архангельская область, г. Котлас, ул. Правды, д. 24а	29:24:010202:18
Архангельская область, г. Котлас, ул. Школьная, д.9	29:24:010202:19
Архангельская область, г. Котлас, ул. Правды, д. 28а	29:24:010202:20
Архангельская область, г. Котлас, ул. Правды, д.30	29:24:010202:23
Архангельская область, г. Котлас, ул. Правды, д. 36	29:24:010202:24
Архангельская область, г. Котлас, ул. Правды, д.30а	29:24:010202:25
Архангельская область, г. Котлас, ул. Правды, д. 34	29:24:010202:27
Архангельская область, г. Котлас, ул. Правды, д.22	29:24:010202:290
Архангельская область, МО "Котлас", г. Котлас, ул. Правды, д. 32-а	29:24:010202:296
Архангельская область, г. Котлас, ул. Правды, д. 32	29:24:010202:297
Архангельская область, г. Котлас, ул. Правды, д. 26а	29:24:010202:298
Архангельская область, г. Котлас, ул. Правды, д. 36а	29:24:010202:299
Архангельская область, г. Котлас, ул. Школьная, д. 13	29:24:010202:302
Архангельская область, г. Котлас, ул. Правды, д. 28	29:24:010202:303
установлено относительно ориентира, расположенного в границах участка. Ориентир «здание». Почтовый адрес ориентира: обл. Архангельская, г. Котлас, ул. Правды, дом 9	29:24:010201:3

установлено относительно ориентира, расположенного в границах участка. Ориентир здание. Почтовый адрес ориентира: обл. Архангельская, г. Котлас, ул. Правды, дом 13	29:24:010201:9
обл. Архангельская, г. Котлас, ул. Песчаная, дом 7 фл. 1	29:24:010201:16
обл. Архангельская, г. Котлас, ул. Правды, дом 11	29:24:010201:20
Архангельская область, г. Котлас, ул. Правды, д. 6	29:24:010201:33
Архангельская область, г. Котлас, ул. Правды, д. 15 фл.1	29:24:010201:34
Архангельская область, г. Котлас, ул. Правды, 15	29:24:010201:36
Архангельская область, г. Котлас, ул. Правды, 19	29:24:010201:37
Архангельская область, г. Котлас, ул. Правды, 17	29:24:010201:38
Архангельская область, г. Котлас, ул. Правды, д. 1-а	29:24:010201:326
Архангельская область, г. Котлас, ул. Правды, д. 19, фл. 1	29:24:010201:386
Архангельская область, г. Котлас, ул. Правды, д. 5	29:24:010201:387
Архангельская область, г. Котлас, ул. Правды, д. 7	29:24:010201:388
Архангельская область, г. Котлас, по ул. Правды	29:24:010201:394
Российская Федерация, Архангельская область, городской округ "Котлас", г. Котлас, ул. Школьная, д. 4	29:24:010201:410
Архангельская область, г. Котлас, ул. Правды, д. 20	29:24:010202:21
Архангельская область, г. Котлас, ул. Правды, д. 18	29:24:010202:22
Архангельская область, г. Котлас, ул. Правды, д. 14	29:24:010202:26
Архангельская область, г. Котлас, ул. Правды, д. 20-а	29:24:010202:294
Архангельская область, г. Котлас, ул. Правды, д. 16-а	29:24:010202:295
Архангельская область, г. Котлас, ул. Правды, д. 16	29:24:010202:300
Архангельская область, г. Котлас, ул. Правды, д. 18-а	29:24:010202:310
Архангельская область, городской округ "Котлас", город Котлас, улица Школьная, 5	29:24:010202:312
Земли кадастровых кварталов 29:24:010202, 29:24:010201 согласно схеме расположения границ публичного сервитута	
«КЛ-10кВ Хлебокомбинат», площадью 1 170 кв.м.	
обл. Архангельская, г. Котлас, ул. Карла Маркса	29:24:040102:35

Архангельская область, городской округ "Котлас", город Котлас, переулок Менжинского, 1	29:24:040103:500
Архангельская область, МО "Котлас", город Котлас, улица Багратиона, 14	29:24:040103:510
Архангельская область, г. Котлас, ул. Ленина	29:24:040103:512
обл. Архангельская, г. Котлас, ул. Конституции, дом 20	29:24:040105:29
Земли кадастровых кварталов 29:24:040102, 29:24:040103, 29:24:040105 согласно схеме расположения границ публичного сервитута	
«КЛ-10кВ-6кВ ТП-40-ТП-9», площадью 408 кв.м.	
установлено относительно ориентира, расположенного в границах участка. Ориентир «здание». Почтовый адрес ориентира: обл. Архангельская, г. Котлас, ул. Урицкого, дом 10	29:24:030204:27
установлено относительно ориентира, расположенного в границах участка. Ориентир торговый павильон. Почтовый адрес ориентира: обл. Архангельская, г. Котлас, ул. Урицкого, дом 12	29:24:030204:30
обл. Архангельская, г. Котлас, ул. Карла Маркса, дом 6	29:24:030204:43
обл. Архангельская, г. Котлас, ул. Урицкого	29:24:030204:50
Архангельская область, г. Котлас, ул. К. Маркса, 6а	29:24:030204:51
Земли кадастрового квартала 29:24:030204 согласно схеме расположения границ публичного сервитута	
«КЛ-10кВ баня - школа на Виноградова», площадью 1 037 кв.м.	
установлено относительно ориентира, расположенного в границах участка. Ориентир здание. Почтовый адрес ориентира: обл. Архангельская, г. Котлас, ул. Виноградова, дом 3	29:24:010304:6
обл. Архангельская, г. Котлас, ул. Виноградова, 18-а	29:24:010304:55
обл. Архангельская, г. Котлас, ул. Виноградова, 3-а	29:24:010304:62
Архангельская область, г. Котлас, ул. Виноградова, 16	29:24:010304:140
Архангельская область, г. Котлас, ул. Виноградова, д. 20-а	29:24:010304:1636
Земли кадастрового квартала 29:24:010304 согласно схеме расположения границ публичного сервитута	
«КЛ-10кВ от ТП-10 КРЭС до ТП-5», площадью 581 кв.м.	
обл. Архангельская, г. Котлас, ул. Виноградова, 18-а	29:24:010304:55
Архангельская область, г. Котлас, ул. Виноградова, д. 5-б	29:24:010304:1556
Земли кадастрового квартала 29:24:010304 согласно схеме расположения границ публичного сервитута	
«КЛ-10кВ КБИ ТП-22- ТП-27», площадью 627 кв.м.	
обл. Архангельская, г. Котлас, ул. Володарского, дом 103	29:24:010303:2

установлено относительно ориентира, расположенного в границах участка. Ориентир ТП № 22 «БПК». Почтовый адрес ориентира: обл. Архангельская, р-н Котласский, г. Котлас, ул. Володарского, дом 107в	29:24:010303:275
Архангельская область, г. Котлас, ул. Володарского	29:24:010303:2677
Архангельская область, г. Котлас, ул. Володарского, д. 105	29:24:010303:2678
обл. Архангельская, г. Котлас, ул. Володарского, 96	29:24:010501:61
обл. Архангельская, г. Котлас, ул. Володарского, дом 103	29:24:010303:2
Земли кадастровых кварталов 29:24:010303, 29:24:010501 согласно схеме расположения границ публичного сервитута	
«КЛ-10кВ-6кВ ТП-10 - ф. порт», площадью 1 282 кв.м.	
установлено относительно ориентира, расположенного в границах участка. Ориентир «строение ТП-38». Почтовый адрес ориентира: обл. Архангельская, г. Котлас, ул. Виноградова, дом 38-б	29:24:010302:7
Архангельская область, г. Котлас, ул. Виноградова, д. 44	29:24:010302:38
Архангельская область, г. Котлас, ул. Виноградова, д. 40	29:24:010302:451
Архангельская область, г. Котлас, ул. Виноградова, д. 42	29:24:010302:587
обл. Архангельская, г. Котлас, ул. Октябрьская, 12-а	29:24:030101:60
обл. Архангельская, г. Котлас, ул. Октябрьская, дом 12	29:24:030101:95
обл. Архангельская, г. Котлас	29:24:000000:8(входящий в ЕЗП:29:24:070601:2)
Земли кадастровых кварталов 29:24:010302, 29:24:030101, 29:24:030103, 29:24:070601 согласно схеме расположения границ публичного сервитута	
«КЛ-10кВ от ТП-40 Урицкого-ТП-106 ул. Фрунзе», площадью 703 кв.м.	
обл. Архангельская, г. Котлас, ул. Калинина, дом 21	29:24:030204:5
обл. Архангельская, г. Котлас, ул. Урицкого	29:24:030204:50
обл. Архангельская, г. Котлас, ул. Калинина, дом 19	29:24:030204:75
обл. Архангельская, г. Котлас, ул. Невского, 26	29:24:030207:37
Архангельская область, г. Котлас, ул. Невского, д.2	29:24:030207:48
обл. Архангельская, г. Котлас, ул. Калинина, 5	29:24:030207:69
Архангельская область, г. Котлас, ул. Калинина, д. 17	29:24:030207:1908
Земли кадастровых кварталов 29:24:030204, 29:24:030207 согласно схеме расположения границ публичного сервитута	
«КЛ-10кВ ТП 141 - ТП 143», площадью 572 кв.м.	
обл. Архангельская, г. Котлас, ул. Маяковского, дом 1, фл. 1	29:24:030205:1



Архангельская область, г. Котлас, пер. Чкалова, д.3	29:24:030205:75
Архангельская область, г. Котлас, ул. Конституции, дом 10	29:24:030205:80
Архангельская область, г. Котлас, пер. Чкалова, 1	29:24:030205:89
Архангельская область, г. Котлас, ул. Маяковского	29:24:030205:1865
Архангельская область, г. Котлас, ул. Конституции, д. 10-а	29:24:030205:1898
Земли кадастрового квартала 29:24:030205 согласно схеме расположения границ публичного сервитута	
«КЛ-10кВ баня - РУС – школа», площадью 871 кв.м.	
установлено относительно ориентира, расположенного в границах участка. Ориентир здание. Почтовый адрес ориентира: обл. Архангельская, г. Котлас, ул. Виноградова, дом 3	29:24:010304:6
обл. Архангельская, г. Котлас, ул. Кирова	29:24:010304:61
обл. Архангельская, г. Котлас, ул. Виноградова, 3-а	29:24:010304:62
Архангельская область, г. Котлас, ул. Виноградова, д. 6	29:24:010304:122
Архангельская область, г. Котлас, ул. Кирова, дом 73	29:24:010304:127
Архангельская область, г. Котлас, ул. Кирова, дом 62	29:24:010304:131
обл. Архангельская, г. Котлас	29:24:000000:8(входящий в ЕЗП:29:24:070601:2)
Земли кадастровых кварталов 29:24:010304, 29:24:070601 согласно схеме расположения границ публичного сервитута	
«КЛ-10кВ Котлас 2 линия 7 - ТП-41», площадью 2301 кв.м.	
Российская Федерация, Архангельская область, городской округ "Котлас", город Котлас, ограничено ул. 70 лет Октября, Восточное шоссе, ул. Стефановская, ул. Таежная, ул. Чкалова	29:24:000000:2197
Архангельская область, г. Котлас, ул. 28 Невельской Дивизии	29:24:030211:2674
обл. Архангельская, г. Котлас, ул. Конституции, дом 20	29:24:040105:29
установлено относительно ориентира, расположенного в границах участка. Ориентир подъездной железнодорожный путь. Почтовый адрес ориентира: обл. Архангельская, г. Котлас, ул. Кузнецова, дом 20	29:24:040105:58
Архангельская область, р-н Котласский, г. Котлас, ул. Болтинское шоссе, д. 9, корп. 5	29:24:050101:96
Земли кадастровых кварталов 29:24:030211, 29:24:040105, 29:24:050101 согласно схеме расположения границ публичного сервитута	
«КЛ-10кВ-6кВ ТП-1 - ТП-2», площадью 1070 кв.м.	
Архангельская область, г. Котлас, ул. Володарского, д. 3-б	29:24:030101:909
Архангельская область, г. Котлас, ул. 7-го Съезда Советов, д. 72	29:24:030202:41

Архангельская область, г. Котлас, ул. Ленина, 65	29:24:030202:228
Архангельская область, г. Котлас, ул. 7-го Съезда Советов, д. 76	29:24:030202:238
установлено относительно ориентира, расположенного в границах участка. Ориентир «одноэтажное кирпичное строение ТП №63». Почтовый адрес ориентира: обл. Архангельская, г. Котлас, ул. Мелентьева, дом 4-а	29:24:030204:49
Архангельская область, г. Котлас, площадь Советов, д. 3	29:24:030204:1746
Российская Федерация, Архангельская область, городской округ "Котлас", город Котлас, пл. Советов	29:24:030204:2723
Российская Федерация, Архангельская область, городской округ "Котлас", город Котлас, площадь Советов	29:24:030204:2726
обл. Архангельская, г. Котлас	29:24:000000:8 (входящий в ЕЗП 29:24:070601:2)
Земли кадастровых кварталов 29:24:030101, 29:24:030202, 29:24:030204, 29:24:070601 согласно схеме расположения границ публичного сервитута	
«КЛ-10кВ ТП-13 - ТП-40», площадью 287 кв.м.	
Архангельская область, г. Котлас, ул. Урицкого, 17а	29:24:030204:35
обл. Архангельская, г. Котлас, ул. Карла Маркса, дом 6	29:24:030204:43
Архангельская область, г. Котлас, ул. К.Маркса, 6а	29:24:030204:51
Архангельская область, г. Котласа по ул. Урицкого, 17	29:24:030204:98
Архангельская область, г. Котлас, ул. Урицкого, д.15	29:24:030204:154
Российская Федерация, Архангельская область, городской округ "Котлас", город Котлас, улица Карла Маркса, земельный участок 4б	29:24:030204:2743
Земли кадастрового квартала 29:24:030204 согласно схеме расположения границ публичного сервитута	
«КЛ-10кВ-6кВ Котлас 2- ТП-8», площадью 1685 кв.м.	
Архангельская область, г. Котлас, ул. Невского, дом 35	29:24:040105:1
обл. Архангельская, г. Котлас, ул. Конституции, дом 20	29:24:040105:29
обл. Архангельская, г. Котлас, ул. Конституции, дом 16-б	29:24:040105:30
установлено относительно ориентира, расположенного в границах участка. Ориентир здание. Почтовый адрес ориентира: обл. Архангельская, г. Котлас, ул. Конституции, дом 18	29:24:040105:34
установлено относительно ориентира, расположенного в границах участка. Ориентир подъездной железнодорожный путь. Почтовый адрес ориентира: обл. Архангельская, г. Котлас, ул. Кузнецова, дом 20	29:24:040105:58

обл. Архангельская, г. Котлас	29:24:000000:18 (входящий в ЕЗП 29:24:040105:102)
Архангельская область, г. Котлас, ул. Конституции, дом 16-г	29:24:040105:1053
Архангельская область, г. Котлас, ул. Невского	29:24:040105:1079
Земли кадастрового квартала 29:24:040105 согласно схеме расположения границ публичного сервитута	
«КЛ-10кВ РУ-10 ТП-68 КРЭС-РУ-10приреч.р/н», площадью 449 кв.м.	
обл. Архангельская, г. Котлас, ул. Виноградова, 3-а	29:24:010304:62
Архангельская область, г. Котлас, ул. Виноградова, д. 6	29:24:010304:122
Архангельская область, г. Котлас, ул. Кирова, дом 73	29:24:010304:127
Архангельская область, г. Котлас, ул. Кирова, д. 71	29:24:010304:1394
Земли кадастрового квартала 29:24:010304 согласно схеме расположения границ публичного сервитута	
«КЛ-10кВ-6кВ ТП-5-ТП-8», площадью 403 кв.м.	
обл. Архангельская, г. Котлас, ул. Маяковского, дом 14-а	29:24:030204:34
установлено относительно ориентира, расположенного в границах участка. Ориентир «одноэтажное кирпичное строение ТП №5». Почтовый адрес ориентира: обл. Архангельская, г. Котлас, ул. Маяковского, дом 14-б	29:24:030204:47
обл. Архангельская, г. Котлас, ул. Маяковского, дом 14	29:24:030204:80
обл. Архангельская, г. Котлас, ул. Маяковского, 13-б	29:24:030205:16
обл. Архангельская, г. Котлас, ул. Маяковского, дом 13-а	29:24:030205:65
Архангельская область, г. Котлас, ул. Маяковского, д. 13	29:24:030205:78
Земли кадастровых кварталов 29:24:030204,29:24:030205 согласно схеме расположения границ публичного сервитута	
«КЛ-10кВ от ТП-80 до ТП-40», площадью 922 кв.м.	
обл. Архангельская, г. Котлас, ул. Калинина, дом 21	29:24:030204:5
обл. Архангельская, г. Котлас, ул. Урицкого	29:24:030204:50
установлено относительно ориентира, расположенного в границах участка. Ориентир «одноэтажное кирпичное строение». Почтовый адрес ориентира: обл. Архангельская, г. Котлас, ул. Калинина, дом 4-а	29:24:030207:62
Архангельская область, г. Котлас, ул. Фрунзе, д.26	29:24:030207:78
Земли кадастровых кварталов 29:24:030204, 29:24:030207 согласно схеме расположения границ публичного сервитута	
«КЛ-10кВ-6кВ ТП-8 - ТП-25», площадью 836 кв.м.	

установлено относительно ориентира, расположенного в границах участка. Ориентир нежилое здание. Почтовый адрес ориентира: обл. Архангельская, г. Котлас, пер. Чкалова, дом 6	29:24:030205:14
обл. Архангельская, г. Котлас, ул. Маяковского, 13-б	29:24:030205:16
обл. Архангельская, г. Котлас, ул. Маяковского, 23-в	29:24:030208:8
обл. Архангельская, г. Котлас, ул. Маяковского, дом 21 а	29:24:030208:18
Архангельская область, г. Котлас, ул. Кузнецова, д. 3А	29:24:030208:74
Архангельская область, г. Котлас, ул. Невского, д. 12а	29:24:030208:80
Архангельская область, г. Котлас, ул. Маяковского, д. 23-а	29:24:030208:2219
Земли кадастровых кварталов 29:24:030205, 29:24:030208 согласно схеме расположения границ публичного сервитута	
«КЛ-10кВ Котлас 2 - ТП-36», площадью 1710 кв.м.	
обл. Архангельская, г. Котлас, ул. Конституции, дом 20	29:24:040105:29
установлено относительно ориентира, расположенного в границах участка. Ориентир подъездной железнодорожный путь. Почтовый адрес ориентира: обл. Архангельская, г. Котлас, ул. Кузнецова, дом 20	29:24:040105:58
обл. Архангельская, г. Котлас, ул. Кузнецова, 21	29:24:040105:140
установлено относительно ориентира, расположенного в границах участка. Ориентир «незавершенный строительством объект». Почтовый адрес ориентира: обл. Архангельская, г. Котлас, ул. Кузнецова, дом 19, корпус 3	29:24:040105:144
Архангельская область, г. Котлас, ул. Кузнецова. На земельном участке расположено здание котельной с адресом Архангельская область, г. Котлас, ул. Кузнецова, д. 19, корп. 4	29:24:040105:173
Архангельская область, городской округ "Котлас", г. Котлас, ул. Кузнецова	29:24:040105:1153
Архангельская область, городской округ "Котлас", г. Котлас, ул. Кузнецова	29:24:040105:1154
Земли кадастрового квартала 29:24:040105 согласно схеме расположения границ публичного сервитута	
«КЛ-10кВ ф. Кутузова до КТП-151«Бочага»», площадью 50 кв.м.	
Земли кадастрового квартала 29:24:020102 согласно схеме расположения границ публичного сервитута	



**Каталог координат границ публичного сервитута  
объекта электросетевого хозяйства: «ВЛ-0,4 кВ от ТП-24 п. ДОК»**

<b>Площадь публичного сервитута: 16965 кв.м.</b>		
<b>Метод определения координат: Метод спутниковых геодезических измерений (определений)</b>		
<b>Система координат: МСК - 29, зона 3</b>		
<b>Средняя квадратичная погрешность определения координат характерных точек контура (Мт) = 0,10 м</b>		
Обозначение характерных точек границ	Координаты, м	
	X	Y
1	2	3
1	288 767,22	3 540 423,20
2	288 768,04	3 540 443,51
3	288 795,37	3 540 509,21
4	288 803,57	3 540 580,94
5	288 832,07	3 540 579,87
6	288 820,75	3 540 546,68
7	288 814,94	3 540 546,92
8	288 814,76	3 540 542,32
9	288 823,98	3 540 541,95
10	288 837,41	3 540 581,30
11	288 837,82	3 540 589,88
12	288 833,22	3 540 590,04
13	288 833,02	3 540 584,44
14	288 804,15	3 540 585,53
15	288 809,89	3 540 627,54
16	288 828,18	3 540 631,37
17	288 828,71	3 540 639,81
18	288 824,12	3 540 640,09
19	288 823,80	3 540 635,15
20	288 810,55	3 540 632,37
21	288 815,68	3 540 670,37
22	288 847,15	3 540 666,18
23	288 934,85	3 540 666,87
24	288 934,83	3 540 671,48
25	288 848,15	3 540 670,78
26	288 834,35	3 540 680,32
27	288 831,74	3 540 676,54
28	288 838,30	3 540 672,00
29	288 816,32	3 540 675,05
30	288 779,41	3 540 678,01
31	288 779,71	3 540 700,26
32	288 787,76	3 540 699,66
33	288 788,10	3 540 704,25
34	288 779,02	3 540 704,92
35	288 773,38	3 540 718,17
36	288 789,92	3 540 730,65
37	288 815,07	3 540 727,86
38	288 852,70	3 540 738,46
39	288 851,55	3 540 732,73
40	288 849,88	3 540 729,32
41	288 854,03	3 540 727,31
42	288 855,93	3 540 731,25
43	288 857,67	3 540 739,86
44	288 887,69	3 540 748,14
45	288 900,60	3 540 725,96
46	288 904,58	3 540 728,26
47	288 891,10	3 540 751,43
48	288 891,30	3 540 764,24
49	288 886,70	3 540 764,32
50	288 886,52	3 540 752,59
51	288 858,30	3 540 744,81
52	288 862,87	3 540 792,48

53	288 863,49	3 540 828,59
54	288 865,33	3 540 861,75
55	288 880,99	3 540 861,12
56	288 881,17	3 540 865,72
57	288 865,59	3 540 866,34
58	288 867,89	3 540 905,80
59	288 874,25	3 541 006,07
60	288 877,18	3 541 054,22
61	288 877,76	3 541 095,72
62	288 873,26	3 541 095,77
63	288 872,00	3 541 109,12
64	288 867,41	3 541 108,68
65	288 871,27	3 541 068,10
66	288 869,28	3 541 072,55
67	288 865,08	3 541 070,67
68	288 872,53	3 541 054,02
69	288 870,11	3 541 014,28
70	288 865,82	3 541 022,01
71	288 861,79	3 541 019,79
72	288 868,04	3 541 008,51
73	288 863,05	3 541 008,53
74	288 863,05	3 541 003,92
75	288 869,51	3 541 003,91
76	288 866,71	3 540 955,82
77	288 861,19	3 540 958,93
78	288 858,93	3 540 954,91
79	288 865,00	3 540 951,49
80	288 857,47	3 540 944,05
81	288 860,70	3 540 940,78
82	288 866,08	3 540 946,08
83	288 863,46	3 540 908,34
84	288 855,06	3 540 908,65
85	288 854,90	3 540 904,05
86	288 863,17	3 540 903,74
87	288 859,02	3 540 831,05
88	288 850,20	3 540 831,38
89	288 850,04	3 540 826,78
90	288 858,85	3 540 826,46
91	288 858,29	3 540 794,03
92	288 848,31	3 540 788,17
93	288 850,64	3 540 784,20
94	288 857,85	3 540 788,44
95	288 853,54	3 540 743,48
96	288 817,97	3 540 733,29
97	288 823,29	3 540 784,16
98	288 827,71	3 540 834,59
99	288 831,50	3 540 876,35
100	288 832,51	3 540 911,26
101	288 836,71	3 540 959,07
102	288 842,58	3 541 047,48
103	288 846,19	3 541 100,51
104	288 838,48	3 541 100,79
105	288 838,28	3 541 096,19
106	288 841,31	3 541 096,06
107	288 838,11	3 541 049,51
108	288 833,87	3 541 048,56
109	288 834,87	3 541 044,07
110	288 837,77	3 541 044,72
111	288 834,67	3 541 001,75
112	288 831,30	3 541 002,02
113	288 830,94	3 540 997,43
114	288 834,36	3 540 997,16
115	288 832,45	3 540 964,88

116	288 829,96	3 540 967,62
117	288 826,56	3 540 964,53
118	288 832,03	3 540 958,48
119	288 828,34	3 540 916,43
120	288 825,84	3 540 918,83
121	288 822,65	3 540 915,51
122	288 827,08	3 540 911,26
123	288 821,15	3 540 904,05
124	288 824,70	3 540 901,13
125	288 827,72	3 540 904,79
126	288 826,98	3 540 879,21
127	288 821,82	3 540 879,96
128	288 821,15	3 540 875,40
129	288 826,72	3 540 874,59
130	288 823,12	3 540 834,99
131	288 818,98	3 540 787,75
132	288 815,16	3 540 789,36
133	288 813,38	3 540 785,13
134	288 818,53	3 540 782,95
135	288 813,27	3 540 732,68
136	288 797,23	3 540 734,45
137	288 801,70	3 540 736,70
138	288 799,64	3 540 740,80
139	288 787,87	3 540 734,86
140	288 771,09	3 540 722,20
141	288 759,72	3 540 738,61
142	288 767,33	3 540 797,63
143	288 775,33	3 540 785,94
144	288 779,13	3 540 788,53
145	288 768,23	3 540 804,47
146	288 770,51	3 540 822,64
147	288 771,93	3 540 814,24
148	288 776,47	3 540 815,00
149	288 772,50	3 540 838,50
150	288 774,14	3 540 861,21
151	288 794,40	3 540 847,36
152	288 806,93	3 540 846,46
153	288 807,29	3 540 851,05
154	288 795,83	3 540 851,97
155	288 774,55	3 540 866,51
156	288 777,42	3 540 897,57
157	288 781,11	3 540 941,75
158	288 786,23	3 540 998,51
159	288 790,49	3 541 059,89
160	288 785,89	3 541 060,11
161	288 781,79	3 541 001,20
162	288 766,05	3 541 002,15
163	288 765,77	3 540 997,55
164	288 781,37	3 540 996,62
165	288 778,83	3 540 971,02
166	288 698,78	3 540 995,94
167	288 654,68	3 541 008,38
168	288 653,42	3 541 003,94
169	288 697,47	3 540 991,53
170	288 778,41	3 540 966,34
171	288 776,70	3 540 944,42
172	288 761,01	3 540 945,65
173	288 760,65	3 540 941,06
174	288 776,33	3 540 939,83
175	288 773,09	3 540 900,26
176	288 756,78	3 540 901,33
177	288 756,48	3 540 896,74
178	288 772,67	3 540 895,68



179	288 769,84	3 540 865,60
180	288 768,05	3 540 840,86
181	288 752,25	3 540 841,94
182	288 751,93	3 540 837,34
183	288 767,60	3 540 836,27
184	288 763,82	3 540 806,23
185	288 748,82	3 540 806,62
186	288 748,70	3 540 802,02
187	288 763,22	3 540 801,64
188	288 755,34	3 540 740,70
189	288 744,39	3 540 742,63
190	288 743,59	3 540 738,10
191	288 755,99	3 540 735,92
192	288 768,53	3 540 717,80
193	288 774,05	3 540 704,86
194	288 771,92	3 540 704,74
195	288 772,16	3 540 700,14
196	288 775,11	3 540 700,30
197	288 774,41	3 540 648,86
198	288 773,85	3 540 620,99
199	288 752,58	3 540 610,10
200	288 742,90	3 540 623,79
201	288 739,15	3 540 621,14
202	288 747,22	3 540 609,73
203	288 671,02	3 540 613,75
204	288 669,51	3 540 645,42
205	288 643,32	3 540 654,02
206	288 642,94	3 540 643,64
207	288 647,54	3 540 643,48
208	288 647,70	3 540 647,74
209	288 665,07	3 540 642,03
210	288 666,41	3 540 613,86
211	288 651,15	3 540 613,92
212	288 590,11	3 540 617,03
213	288 564,30	3 540 654,82
214	288 580,87	3 540 662,63
215	288 579,91	3 540 667,25
216	288 558,89	3 540 657,30
217	288 556,39	3 540 646,44
218	288 560,88	3 540 645,42
219	288 561,94	3 540 650,09
220	288 584,32	3 540 617,29
221	288 544,95	3 540 618,84
222	288 532,26	3 540 611,97
223	288 534,46	3 540 607,94
224	288 542,94	3 540 612,58
225	288 540,61	3 540 578,19
226	288 543,64	3 540 548,56
227	288 540,39	3 540 548,19
228	288 540,91	3 540 543,63
229	288 544,13	3 540 544,00
230	288 547,12	3 540 516,80
231	288 548,81	3 540 499,22
232	288 544,95	3 540 497,86
233	288 550,61	3 540 480,19
234	288 553,85	3 540 442,43
235	288 548,15	3 540 448,69
236	288 544,75	3 540 445,60
237	288 553,05	3 540 436,50
238	288 528,83	3 540 423,21
239	288 577,74	3 540 303,06
240	288 581,78	3 540 302,63
241	288 587,26	3 540 310,62

242	288 583,46	3 540 313,21
243	288 580,41	3 540 308,77
244	288 569,19	3 540 336,48
245	288 575,52	3 540 340,08
246	288 573,83	3 540 343,03
247	288 589,09	3 540 361,63
248	288 603,88	3 540 375,27
249	288 612,25	3 540 362,49
250	288 616,09	3 540 365,00
251	288 605,62	3 540 380,90
252	288 596,91	3 540 382,33
253	288 596,17	3 540 377,80
254	288 599,28	3 540 377,28
255	288 585,73	3 540 364,80
256	288 566,99	3 540 341,95
257	288 555,77	3 540 370,05
258	288 559,68	3 540 372,20
259	288 557,45	3 540 376,23
260	288 554,02	3 540 374,34
261	288 537,07	3 540 415,37
262	288 547,56	3 540 407,46
263	288 550,62	3 540 400,68
264	288 554,82	3 540 402,57
265	288 551,26	3 540 410,44
266	288 535,97	3 540 421,96
267	288 556,38	3 540 433,06
268	288 565,91	3 540 424,36
269	288 555,80	3 540 423,82
270	288 556,04	3 540 419,23
271	288 570,60	3 540 420,00
272	288 578,65	3 540 411,86
273	288 581,92	3 540 415,10
274	288 573,15	3 540 423,96
275	288 558,94	3 540 436,96
276	288 555,19	3 540 480,66
277	288 565,89	3 540 481,66
278	288 565,47	3 540 486,24
279	288 554,77	3 540 485,24
280	288 551,70	3 540 517,28
281	288 545,43	3 540 576,33
282	288 569,54	3 540 578,43
283	288 571,84	3 540 548,66
284	288 569,23	3 540 548,49
285	288 569,53	3 540 543,90
286	288 572,19	3 540 544,07
287	288 574,93	3 540 508,71
288	288 579,51	3 540 509,11
289	288 576,79	3 540 544,38
290	288 606,42	3 540 546,84
291	288 606,04	3 540 551,42
292	288 576,44	3 540 549,00
293	288 573,95	3 540 580,90
294	288 574,77	3 540 598,50
295	288 570,17	3 540 598,72
296	288 569,44	3 540 583,04
297	288 545,39	3 540 580,95
298	288 547,67	3 540 614,21
299	288 588,74	3 540 612,50
300	288 625,43	3 540 610,49
301	288 625,34	3 540 575,94
302	288 628,44	3 540 514,26
303	288 630,71	3 540 484,11
304	288 620,07	3 540 483,20

305	288 620,47	3 540 478,62
306	288 639,76	3 540 480,17
307	288 639,44	3 540 484,77
308	288 635,29	3 540 484,47
309	288 633,19	3 540 512,13
310	288 657,08	3 540 512,41
311	288 664,16	3 540 502,49
312	288 667,91	3 540 505,17
313	288 659,42	3 540 517,04
314	288 636,47	3 540 516,78
315	288 637,66	3 540 517,92
316	288 634,46	3 540 521,23
317	288 632,76	3 540 519,59
318	288 631,47	3 540 545,08
319	288 634,19	3 540 545,21
320	288 633,97	3 540 549,80
321	288 631,24	3 540 549,68
322	288 630,06	3 540 574,00
323	288 631,58	3 540 574,08
324	288 631,35	3 540 578,67
325	288 629,96	3 540 578,60
326	288 630,04	3 540 610,27
327	288 648,41	3 540 609,43
328	288 647,38	3 540 603,61
329	288 651,91	3 540 602,81
330	288 653,06	3 540 609,31
331	288 666,44	3 540 609,26
332	288 666,15	3 540 601,56
333	288 670,75	3 540 601,40
334	288 671,04	3 540 609,14
335	288 745,20	3 540 605,23
336	288 737,92	3 540 600,03
337	288 740,59	3 540 596,28
338	288 753,08	3 540 605,20
339	288 778,37	3 540 618,12
340	288 779,01	3 540 648,78
341	288 779,34	3 540 673,42
342	288 811,11	3 540 670,85
343	288 806,02	3 540 633,20
344	288 795,37	3 540 639,49
345	288 793,03	3 540 635,54
346	288 805,34	3 540 628,26
347	288 799,25	3 540 583,62
348	288 791,15	3 540 512,78
349	288 762,59	3 540 521,30
350	288 762,03	3 540 512,08
351	288 766,63	3 540 511,80
352	288 766,83	3 540 515,22
353	288 790,02	3 540 508,31
354	288 763,64	3 540 444,91
355	288 762,63	3 540 423,39
1	288 767,22	3 540 423,20

**Кадастровые номера земельных участков, в отношении которых испрашивается публичный сервитут объекта электросетевого хозяйства «ВЛ-0,4 кВ от ТП-24 п.ДОК»:**

29:24:010201:4, 29:24:010201:5, 29:24:000000:16 (входящий в ЕЗП: 29:24:010201:18), 29:24:010201:26, 29:24:010201:27, 29:24:010201:28, 29:24:010201:29, 29:24:010201:30, 29:24:010201:31, 29:24:010201:32, 29:24:010201:35, 29:24:010201:389, 29:24:010201:390, 29:24:010201:391, 29:24:010201:392, 29:24:010201:393, 29:24:010201:400, 29:24:010201:404, 29:24:010201:405, 29:24:010201:406, 29:24:010201:407, 29:24:010201:408, 29:24:010201:409, 29:24:010202:5, 29:24:010202:14, 29:24:010202:17, 29:24:010202:18, 29:24:010202:19, 29:24:010202:20, 29:24:010202:23, 29:24:010202:24, 29:24:010202:25, 29:24:010202:27, 29:24:010202:290, 29:24:010202:296, 29:24:010202:297, 29:24:010202:298, 29:24:010202:299, 29:24:010202:302, 29:24:010202:303, 29:24:010201:3, 29:24:010201:9, 29:24:010201:16, 29:24:010201:20, 29:24:010201:33, 29:24:010201:34, 29:24:010201:36, 29:24:010201:37, 29:24:010201:38, 29:24:010201:326, 29:24:010201:386, 29:24:010201:387, 29:24:010201:388, 29:24:010201:394, 29:24:010201:410, 29:24:010202:21, 29:24:010202:22, 29:24:010202:26, 29:24:010202:294, 29:24:010202:295, 29:24:010202:300, 29:24:010202:310, 29:24:010202:312

Земли кадастровых кварталов: 29:24:010201, 29:24:010202

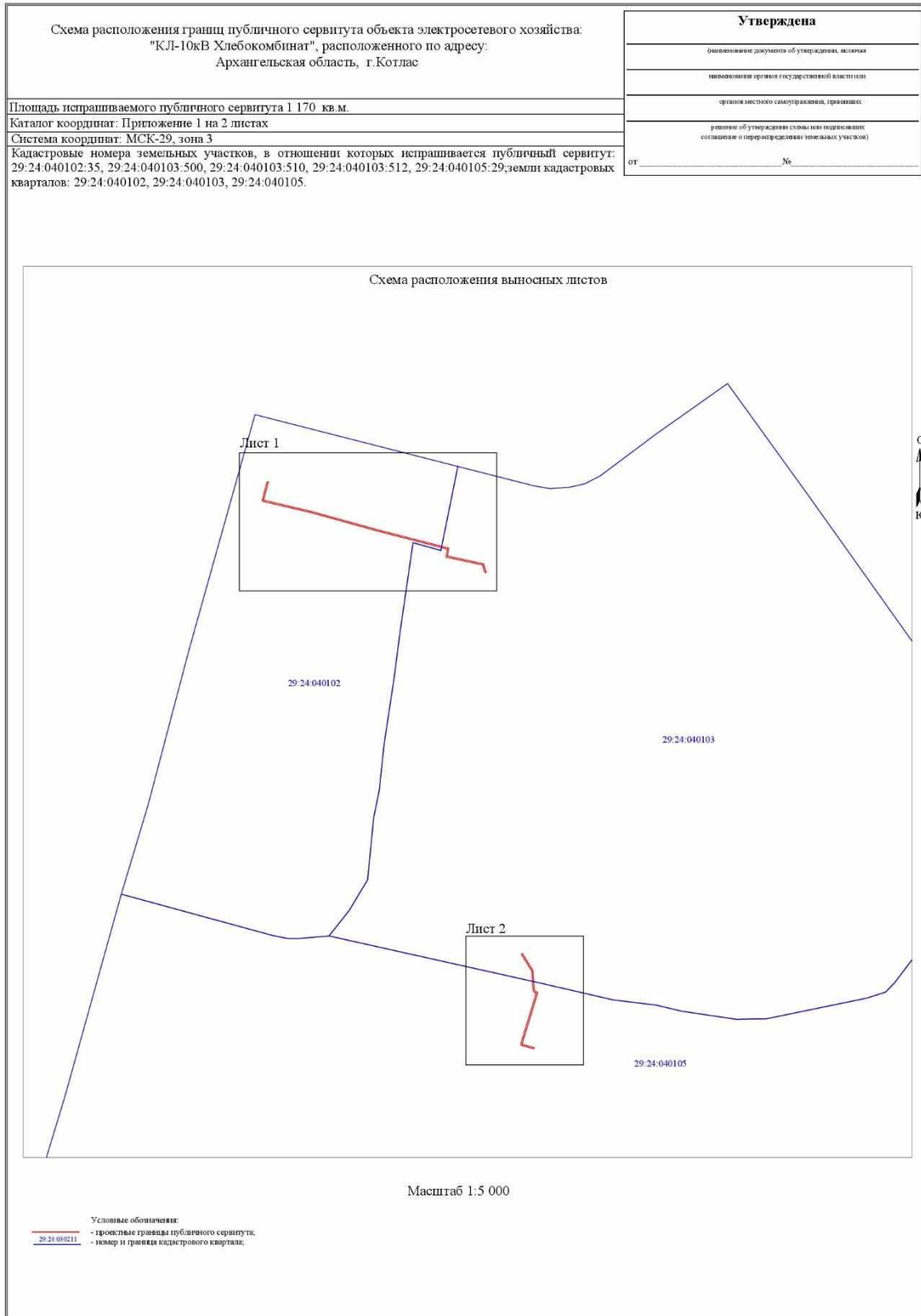




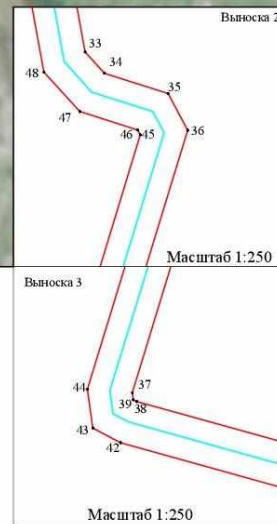
Схема расположения границ публичного сервитута объекта электросетевого хозяйства  
"КЛ-10кВ Хлебокомбинат"

Лист 2



Масштаб 1:1 000

- Условные обозначения:
- проектные границы публичного сервитута;
  - границы и кадастровый номер земельного участка сведения о котором содержатся в ЕГРН;
  - обозначение контура многоконтурного земельного участка;
  - номер и граница кадастрового квартала;
  - обозначение и номер характерной точки проектных границ публичного сервитута;
  - граница объекта электросетевого хозяйства.



**Каталог координат границ публичного сервитута  
объекта электросетевого хозяйства: "КЛ-10кВ Хлебокомбинат"**

Площадь публичного сервитута: 1 170 кв.м.		
Метод определения координат: Метод спутниковых геодезических измерений (определений)		
Система координат: МСК - 29, зона 3		
Средняя квадратичная погрешность определения координат характерных точек контура (Мт) = 0,10 м		
Обозначение характерных точек границ	Координаты, м	
	X	Y
1	2	3
1	285 837,62	3 540 738,70
2	285 837,13	3 540 740,64
3	285 832,85	3 540 739,30
4	285 809,01	3 540 733,08
5	285 808,45	3 540 733,80
6	285 808,75	3 540 733,80
7	285 791,37	3 540 807,15
8	285 762,16	3 540 912,61
9	285 734,13	3 541 021,77
10	285 721,73	3 541 019,52
11	285 709,51	3 541 076,06
12	285 700,05	3 541 078,19
13	285 696,89	3 541 080,19
14	285 696,35	3 541 079,35
15	285 695,82	3 541 078,51
16	285 699,27	3 541 076,31
17	285 707,82	3 541 074,39
18	285 720,18	3 541 017,21
19	285 732,66	3 541 019,47
20	285 760,23	3 540 912,10
21	285 789,43	3 540 806,65
22	285 807,17	3 540 731,80
23	285 807,47	3 540 731,80
24	285 808,25	3 540 730,81
25	285 833,40	3 540 737,37
1	285 837,62	3 540 738,70
26	285 100,72	3 541 134,58
27	285 101,80	3 541 136,26
28	285 097,15	3 541 139,28
29	285 086,09	3 541 145,94
30	285 077,57	3 541 151,33
31	285 075,22	3 541 152,85
32	285 049,66	3 541 154,37
33	285 043,85	3 541 155,44
34	285 042,88	3 541 156,32
35	285 041,96	3 541 159,21
36	285 040,29	3 541 160,10
37	284 960,58	3 541 135,84
38	284 960,26	3 541 135,88
39	284 960,18	3 541 136,04
40	284 955,01	3 541 154,64
41	284 953,08	3 541 154,12
42	284 958,31	3 541 135,30
43	284 958,98	3 541 134,04
44	284 960,74	3 541 133,80
45	285 040,08	3 541 157,95
46	285 040,30	3 541 157,83
47	285 041,14	3 541 155,20
48	285 042,93	3 541 153,57
49	285 049,42	3 541 152,38



50	285 074,58	3 541 150,89
51	285 076,49	3 541 149,64
52	285 085,04	3 541 144,24
53	285 096,08	3 541 137,59
26	285 100,72	3 541 134,58

Схема расположения границ публичного сервитута объекта электросетевого хозяйства:  
"КЛ-10кВ-6кВ ТП-40-ТП-9", расположенного по адресу:  
Архангельская область, г.Котлас

**Утверждена**

(подписанное) документа утверждения, включая

выявления органов государственной власти или

органов местного самоуправления, принявшие

решение об утверждении схемы или подписание

соглашение о предоставлении земельных участков)

от \_\_\_\_\_ № \_\_\_\_\_

Площадь испрашиваемого публичного сервитута 408 кв.м.

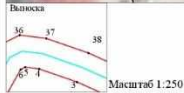
Каталог координат: Приложение 1 на 1 листе

Система координат: МСК-29, зона 3

Кадастровые номера земельных участков, в отношении которых испрашивается публичный сервитут:  
29:24.030204:27, 29:24.030204:30, 29:24.030204:43, 29:24.030204:50, 29:24.030204:51;земли кадастрового  
квартала: 29:24.030204.



Масштаб 1:1 000



- Условные обозначения:
- - проектные границы публичного сервитута,
  - - границы и кадастровый номер земельного участка сведения о котором содержится в ЕИРН,
  - - обозначение контура многокадастрового земельного участка,
  - - номер и граница кадастрового квартала,
  - - обозначение и номер характерной точки проектных границ публичного сервитута,
  - - граница объекта электросетевого хозяйства.

**Каталог координат границ публичного сервитута  
объекта электросетевого хозяйства: "КЛ-10кВ-6кВ ТП-40-ТП-9"**

Площадь публичного сервитута: 408 кв.м.		
Метод определения координат: Метод спутниковых геодезических измерений (определений)		
Система координат: МСК - 29, зона 3		
Средняя квадратичная погрешность определения координат характерных точек контура (Мт) = 0,10 м		
Обозначение характерных точек границ	Координаты, м	
	X	Y
1	2	3
1	285 420,09	3 539 632,63
2	285 418,27	3 539 631,81
3	285 425,20	3 539 616,39
4	285 426,04	3 539 613,96
5	285 426,15	3 539 613,07
6	285 426,00	3 539 612,77
7	285 366,66	3 539 579,90
8	285 356,50	3 539 573,92
9	285 350,44	3 539 572,17
10	285 344,60	3 539 570,26
11	285 338,16	3 539 566,99
12	285 330,71	3 539 563,46
13	285 323,08	3 539 562,47
14	285 316,26	3 539 559,87
15	285 304,55	3 539 551,46
16	285 299,04	3 539 544,75
17	285 297,19	3 539 540,30
18	285 293,17	3 539 528,08
19	285 290,76	3 539 518,58
20	285 289,76	3 539 509,18
21	285 291,74	3 539 508,96
22	285 292,74	3 539 518,22
23	285 295,09	3 539 527,52
24	285 299,07	3 539 539,60
25	285 300,78	3 539 543,71
26	285 305,93	3 539 549,98
27	285 317,22	3 539 558,09
28	285 323,58	3 539 560,51
29	285 331,29	3 539 561,52
30	285 339,04	3 539 565,19
31	285 345,36	3 539 568,40
32	285 351,02	3 539 570,25
33	285 357,30	3 539 572,06
34	285 367,66	3 539 578,16
35	285 427,52	3 539 611,33
36	285 428,21	3 539 612,71
37	285 428,00	3 539 614,42
38	285 427,06	3 539 617,13
1	285 420,09	3 539 632,63



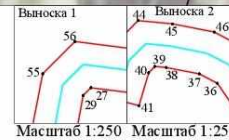


Схема расположения границ публичного сервитута объекта электросетевого хозяйства "КЛ-10кВ баня - школа на Виноградова"

Лист 2



Масштаб 1:1 000



Масштаб 1:250 Масштаб 1:250

Условные обозначения:

- - проектные границы публичного сервитута;
- - границы и кадастровый номер земельного участка сведения о котором содержатся в ЕГРН;
- - обозначение контура многоконтурного земельного участка;
- 22 - номер и граница кадастрового квартала;
- - обозначение и номер характерной точки проектных границ публичного сервитута;
- - граница объекта электросетевого хозяйства.

**Каталог координат границ публичного сервитута  
объекта электросетевого хозяйства: "КЛ-10кВ баня - школа на Виноградова"**

Площадь публичного сервитута: 1 037 кв.м.		
Метод определения координат: Метод спутниковых геодезических измерений (определений)		
Система координат: МСК - 29, зона 3		
Средняя квадратичная погрешность определения координат характерных точек контура (Мт) = 0,10 м		
Обозначение характерных точек границ	Координаты, м	
	X	Y
1	2	3
1	286 255,14	3 539 342,52
2	286 253,23	3 539 341,96
3	286 258,43	3 539 325,47
4	286 258,63	3 539 323,69
5	286 258,14	3 539 322,54
6	286 250,82	3 539 312,39
7	286 249,46	3 539 308,74
8	286 249,28	3 539 305,17
9	286 250,92	3 539 299,46
10	286 254,45	3 539 287,02
11	286 254,53	3 539 284,23
12	286 253,84	3 539 282,16
13	286 252,56	3 539 280,40
14	286 250,90	3 539 279,51
15	286 248,87	3 539 278,68
16	286 181,71	3 539 260,84
17	286 173,74	3 539 259,41
18	286 165,22	3 539 257,75
19	286 131,18	3 539 248,76
20	286 042,50	3 539 225,73
21	286 023,53	3 539 219,37
22	285 982,71	3 539 208,97
23	285 931,23	3 539 193,46
24	285 917,59	3 539 189,09
25	285 915,87	3 539 187,83
26	285 915,20	3 539 185,98
27	285 917,32	3 539 169,21
28	285 916,97	3 539 168,86
29	285 914,69	3 539 168,43
30	285 892,66	3 539 163,12
31	285 885,00	3 539 160,78
32	285 884,14	3 539 157,54
33	285 890,70	3 539 138,48
34	285 893,28	3 539 130,90
35	285 894,74	3 539 129,58
36	285 903,11	3 539 123,79
37	285 903,54	3 539 122,97
38	285 903,83	3 539 121,47
39	285 903,88	3 539 120,95
40	285 903,59	3 539 120,67
41	285 902,09	3 539 120,23
42	285 902,61	3 539 118,29
43	285 904,65	3 539 118,89
44	285 905,96	3 539 120,19
45	285 905,81	3 539 121,75
46	285 905,44	3 539 123,65
47	285 904,65	3 539 125,15
48	285 895,98	3 539 131,16
49	285 895,00	3 539 132,04
50	285 892,60	3 539 139,12
51	285 886,22	3 539 157,62

52	285 886,64	3 539 159,20
53	285 893,18	3 539 161,18
54	285 915,11	3 539 166,47
55	285 917,95	3 539 167,02
56	285 919,42	3 539 168,49
57	285 917,24	3 539 185,74
58	285 917,55	3 539 186,57
59	285 918,51	3 539 187,29
60	285 931,83	3 539 191,56
61	285 983,25	3 539 207,05
62	286 024,09	3 539 217,45
63	286 043,06	3 539 223,81
64	286 131,68	3 539 246,82
65	286 165,66	3 539 255,79
66	286 174,10	3 539 257,45
67	286 182,15	3 539 258,88
68	286 249,51	3 539 276,78
69	286 251,76	3 539 277,69
70	286 253,90	3 539 278,86
71	286 255,64	3 539 281,24
72	286 256,53	3 539 283,93
73	286 256,45	3 539 287,32
74	286 252,84	3 539 300,00
75	286 251,30	3 539 305,41
76	286 251,48	3 539 308,47
77	286 252,62	3 539 311,51
78	286 259,88	3 539 321,52
79	286 260,67	3 539 323,39
80	286 260,39	3 539 325,89
1	286 255,14	3 539 342,52



Схема расположения границ публичного сервитута объекта электросетевого хозяйства:  
"КЛ-10кВ от ТП-10 КРЭС до ТП-5", расположенного по адресу:  
Архангельская область, г.Котлас

### Утверждена

(подпись/наименование документа утверждения, включая

наименование органа государственной власти/или

органа местного самоуправления, принявшего

решение об утверждении схемы или подписание

соглашение о передаче/определении земельных участков)

от \_\_\_\_\_ № \_\_\_\_\_

Площадь испрашиваемого публичного сервитута 581 кв.м.

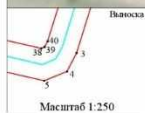
Каталог координат: Приложение 1 на 1 листе

Система координат: МСК-29, зона 3

Кадастровые номера земельных участков, в отношении которых испрашивается публичный сервитут:  
29:24.010304.55, 29:24.010304.1556;земли кадастрового квартала: 29:24.010304.



Масштаб 1:1 000



#### Условные обозначения:

- проектные границы публичного сервитута;
- границы и кадастровый номер земельного участка сведения о котором содержится в ЕИРН;
- 152 (6) - обозначение когтура многоконтурного земельного участка;
- 29:24.030211 - номер и граница кадастрового квартала;
- - обозначение и номер характерной точки проектных границ публичного сервитута;
- граница объекта электросетевого хозяйства.

**Каталог координат границ публичного сервитута  
объекта электросетевого хозяйства: "КЛ-10кВ от ТП-10 КРЭС до ТП-5"**

<b>Площадь публичного сервитута: 581 кв.м.</b>		
<b>Метод определения координат: Метод спутниковых геодезических измерений (определений)</b>		
<b>Система координат: МСК - 29, зона 3</b>		
<b>Средняя квадратичная погрешность определения координат характерных точек контура (Мт) = 0,10 м</b>		
Обозначение характерных точек границ	Координаты, м	
	X	Y
1	2	3
1	286 251,06	3 539 344,88
2	286 250,46	3 539 346,78
3	286 245,95	3 539 345,37
4	286 244,77	3 539 344,76
5	286 244,18	3 539 343,29
6	286 245,21	3 539 338,70
7	286 250,28	3 539 327,50
8	286 253,16	3 539 317,69
9	286 257,24	3 539 298,97
10	286 258,86	3 539 290,71
11	286 262,52	3 539 270,11
12	286 262,72	3 539 266,77
13	286 262,65	3 539 264,61
14	286 261,76	3 539 263,90
15	286 212,92	3 539 247,99
16	286 210,52	3 539 243,75
17	286 143,69	3 539 224,27
18	286 128,86	3 539 218,72
19	286 111,13	3 539 210,91
20	286 096,96	3 539 206,45
21	286 073,22	3 539 200,55
22	286 073,70	3 539 198,61
23	286 097,50	3 539 204,53
24	286 111,83	3 539 209,03
25	286 129,62	3 539 216,86
26	286 144,33	3 539 222,37
27	286 211,86	3 539 242,05
28	286 214,28	3 539 246,33
29	286 262,72	3 539 262,12
30	286 264,61	3 539 263,63
31	286 264,72	3 539 266,79
32	286 264,50	3 539 270,35
33	286 260,82	3 539 291,07
34	286 259,20	3 539 299,37
35	286 255,10	3 539 318,19
36	286 252,16	3 539 328,20
37	286 247,11	3 539 339,34
38	286 246,26	3 539 343,11
39	286 246,35	3 539 343,32
40	286 246,71	3 539 343,51
1	286 251,06	3 539 344,88

Схема расположения границ публичного сервитута объекта электросетевого хозяйства:  
"КЛ-10кВ КБИ ТП-22- ТП-27", расположенного по адресу:  
Архангельская область, г.Котлас

### Утверждена

(подпись и печать документа утверждения, включая

выполнения органов государственной власти или

органов местного самоуправления, принявших

решение об утверждении схемы или подписание

соглашение о предоставлении земельных участков)

от

№

Площадь испрашиваемого публичного сервитута 627 кв.м.

Каталог координат: Приложение 1 на 2 листах

Система координат: МСК-29, зона 3

Кадастровые номера земельных участков, в отношении которых испрашивается публичный сервитут:  
29:24:010303:2, 29:24:010303:275, 29:24:010303:2677, 29:24:010303:2678, 29:24:010501:61 ;земли  
кадастровых кварталов: 29:24:010303, 29:24:010501.



Масштаб 1:1 000

#### Условные обозначения:

- - проектные границы публичного сервитута,
- - границы и кадастровый номер земельного участка сведения о котором содержится в ЕПРН;
- - обозначение контура земельного участка,
- - номер и границы кадастрового квартала;
- - обозначение и номер характерной точки проектных границ публичного сервитута,
- - границы объекта электросетевого хозяйства.

**Каталог координат границ публичного сервитута  
объекта электросетевого хозяйства: "КЛ-10кВ КБИ ТП-22- ТП-27"**

Площадь публичного сервитута: 627 кв.м.		
Метод определения координат: Метод спутниковых геодезических измерений (определений)		
Система координат: МСК - 29, зона 3		
Средняя квадратичная погрешность определения координат характерных точек контура (Мт) = 0,10 м		
Обозначение характерных точек границ	Координаты, м	
	X	Y
1	2	3
1	286 734,98	3 540 953,51
2	286 733,52	3 540 954,89
3	286 730,66	3 540 951,86
4	286 728,51	3 540 950,42
5	286 724,24	3 540 947,66
6	286 716,22	3 540 937,76
7	286 712,08	3 540 932,08
8	286 688,64	3 540 903,91
9	286 685,38	3 540 902,23
10	286 682,39	3 540 901,77
11	286 679,63	3 540 902,30
12	286 648,55	3 540 925,02
13	286 635,32	3 540 933,60
14	286 632,15	3 540 933,81
15	286 628,16	3 540 932,11
16	286 623,51	3 540 928,39
17	286 610,89	3 540 909,11
18	286 609,72	3 540 908,47
19	286 607,78	3 540 908,96
20	286 576,31	3 540 927,13
21	286 573,78	3 540 927,13
22	286 569,98	3 540 924,64
23	286 563,46	3 540 918,62
24	286 557,66	3 540 908,77
25	286 555,84	3 540 906,16
26	286 553,22	3 540 904,18
27	286 547,34	3 540 900,88
28	286 539,15	3 540 895,06
29	286 530,26	3 540 879,02
30	286 519,53	3 540 866,60
31	286 516,83	3 540 864,55
32	286 514,80	3 540 862,14
33	286 513,65	3 540 860,23
34	286 513,72	3 540 858,29
35	286 515,67	3 540 853,97
36	286 516,62	3 540 851,08
37	286 516,60	3 540 849,05
38	286 518,60	3 540 849,03
39	286 518,62	3 540 851,38
40	286 517,53	3 540 854,69
41	286 515,70	3 540 858,75
42	286 515,67	3 540 859,71
43	286 516,44	3 540 860,98
44	286 518,21	3 540 863,09
45	286 520,91	3 540 865,14
46	286 531,90	3 540 877,86
47	286 540,67	3 540 893,70
48	286 548,42	3 540 899,18
49	286 554,32	3 540 902,50
50	286 557,30	3 540 904,76
51	286 559,34	3 540 907,69

52	286 565,04	3 540 917,36
53	286 571,22	3 540 923,06
54	286 574,38	3 540 925,13
55	286 575,77	3 540 925,13
56	286 607,02	3 540 907,08
57	286 609,98	3 540 906,35
58	286 612,29	3 540 907,59
59	286 625,01	3 540 927,03
60	286 629,20	3 540 930,37
61	286 632,49	3 540 931,79
62	286 634,66	3 540 931,64
63	286 647,41	3 540 923,38
64	286 678,81	3 540 900,42
65	286 682,35	3 540 899,73
66	286 686,00	3 540 900,31
67	286 689,92	3 540 902,31
68	286 713,66	3 540 930,86
69	286 717,80	3 540 936,54
70	286 725,60	3 540 946,16
71	286 729,61	3 540 948,74
72	286 731,96	3 540 950,32
I	286 734,98	3 540 953,51

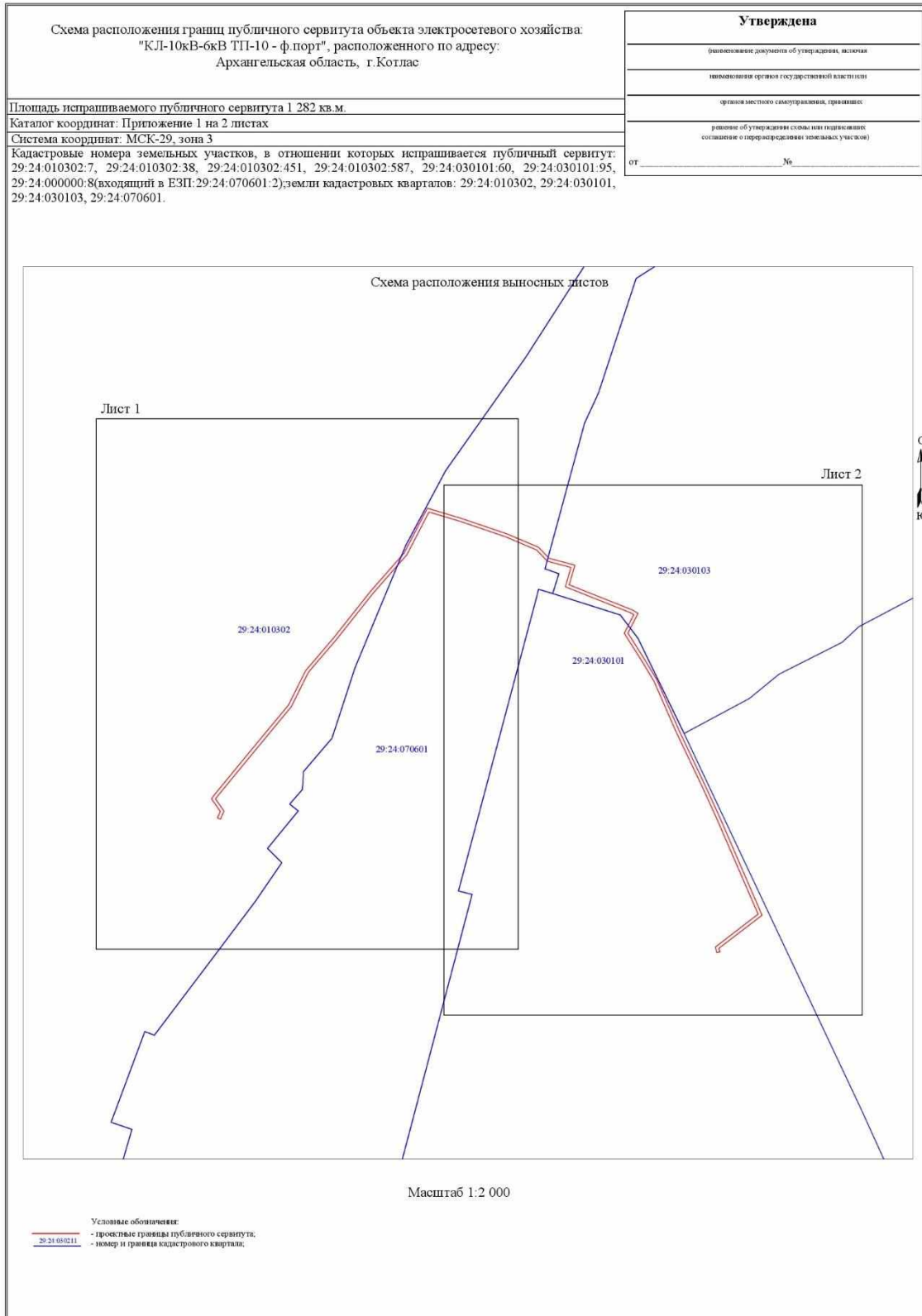


Схема расположения границ публичного сервитута объекта электросетевого хозяйства  
"КЛ-10кВ-6кВ ТП-10 - ф.порт"

Лист 1



Масштаб 1:1 000

## Условные обозначения:

- проектные границы публичного сервитута,
- границы и кадастровый номер земельного участка сведения о котором содержится в ЕТРН,
- обозначение контура многоквартального земельного участка,
- номер и границы кадастрового квартала,
- обозначение и номер характерной точки проектных границ публичного сервитута,
- границы объекта электросетевого хозяйства.

Схема расположения границ публичного сервитута объекта электросетевого хозяйства  
"КЛ-10кВ-6кВ ТП-10 - ф.порт"

Лист 2



Масштаб 1:1 000

## Условные обозначения:

- - проектные границы публичного сервитута,
- - границы и кадастровый номер земельного участка сведения о котором содержится в ЕТРН,
- - обозначение контура многоквартучного земельного участка,
- 29.24.030211 - номер и границы кадастрового квартала,
- 1 ● - обозначение и номер характерной точки проектных границ публичного сервитута,
- - границы объекта электросетевого хозяйства.



**Каталог координат границ публичного сервитута  
объекта электросетевого хозяйства: "КЛ-10кВ-6кВ ТП-10 - ф.порт"**

Площадь публичного сервитута: 1 282 кв.м.		
Метод определения координат: Метод спутниковых геодезических измерений (определений)		
Система координат: МСК - 29, зона 3		
Средняя квадратичная погрешность определения координат характерных точек контура (Мт) = 0,10 м		
Обозначение характерных точек границ	Координаты, м	
	X	Y
1	2	3
1	286 619,17	3 539 493,85
2	286 623,17	3 539 495,63
3	286 631,05	3 539 490,07
4	286 633,45	3 539 491,87
5	286 659,00	3 539 512,85
6	286 689,39	3 539 538,03
7	286 710,86	3 539 548,66
8	286 716,08	3 539 553,13
9	286 731,52	3 539 566,30
10	286 760,40	3 539 589,14
11	286 784,24	3 539 610,07
12	286 812,06	3 539 624,48
13	286 805,92	3 539 645,15
14	286 796,17	3 539 673,85
15	286 787,82	3 539 693,61
16	286 780,85	3 539 700,32
17	286 776,62	3 539 716,33
18	286 764,35	3 539 712,81
19	286 748,66	3 539 752,18
20	286 746,58	3 539 755,58
21	286 734,26	3 539 749,33
22	286 718,24	3 539 759,54
23	286 705,22	3 539 767,30
24	286 673,40	3 539 781,24
25	286 638,88	3 539 797,62
26	286 619,46	3 539 806,47
27	286 558,48	3 539 832,83
28	286 537,87	3 539 806,04
29	286 535,64	3 539 806,62
30	286 535,14	3 539 804,68
31	286 538,65	3 539 803,78
32	286 559,12	3 539 830,37
33	286 618,64	3 539 804,65
34	286 638,04	3 539 795,80
35	286 672,56	3 539 779,42
36	286 704,30	3 539 765,52
37	286 717,20	3 539 757,84
38	286 734,14	3 539 747,03
39	286 745,84	3 539 752,96
40	286 746,86	3 539 751,28
41	286 763,17	3 539 710,39
42	286 775,20	3 539 713,85
43	286 779,05	3 539 699,26
44	286 786,14	3 539 692,45
45	286 794,29	3 539 673,13
46	286 804,02	3 539 644,55
47	286 809,68	3 539 625,50
48	286 783,10	3 539 611,73
49	286 759,12	3 539 590,68
50	286 730,26	3 539 567,84
51	286 714,78	3 539 554,65

52	286 709,74	3 539 550,34
53	286 688,29	3 539 539,71
54	286 657,72	3 539 514,39
55	286 632,21	3 539 493,45
56	286 631,01	3 539 492,55
57	286 623,39	3 539 497,91
58	286 618,35	3 539 495,67
1	286 619,17	3 539 493,85

Схема расположения границ публичного сервитута объекта электросетевого хозяйства:  
 "КЛ-10кВ от ТП-40 Урицкого-ТП-106 ул Фрунзе", расположенного по адресу:  
 Архангельская область, г.Котлас

**Утверждена**

(визирование документа об утверждении, включая

зависимости органов государственной власти или

органов местного самоуправления, принявших

решение об утверждении схемы или подписание

соглашение о предоставлении земельных участков)

от

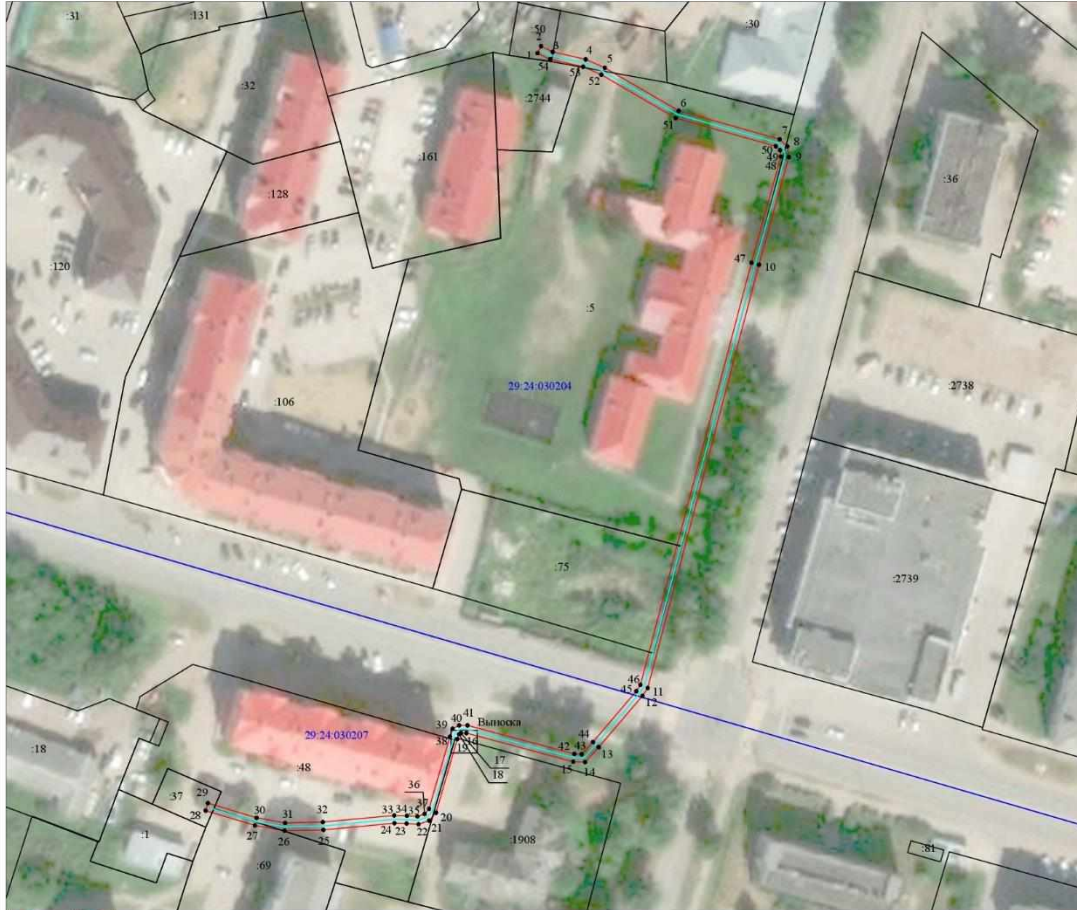
№

Площадь испрашиваемого публичного сервитута 703 кв.м.

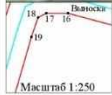
Каталог координат: Приложение 1 на 2 листах

Система координат: МСК-29, зона 3

Кадастровые номера земельных участков, в отношении которых испрашивается публичный сервитут:  
 29:24.030204:5, 29:24.030204:50, 29:24.030204:75, 29:24.030207:37, 29:24.030207:48, 29:24.030207:69,  
 29:24.030207:1908;земли кадастровых кварталов: 29:24.030204, 29:24.030207.



Масштаб 1:1 000



Условные обозначения:

- проектные границы публичного сервитута;
- границы и кадастровый номер земельного участка сведения о котором содержится в ЕГРН;
- 112 (0) - обозначение контура многоквартирного земельного участка;
- 29:24.03021 - номер и границы кадастрового квартала;
- - обозначение и номер характерной точки проектных границ публичного сервитута;
- границы объекта электросетевого хозяйства.

**Каталог координат границ публичного сервитута  
объекта электросетевого хозяйства: "КЛ-10кВ от ТП-40 Урицкого-ТП-106 ул.Фрунзе"**

Площадь публичного сервитута: 703 кв.м.		
Метод определения координат: Метод спутниковых геодезических измерений (определений)		
Система координат: МСК - 29, зона 3		
Средняя квадратичная погрешность определения координат характерных точек контура (Мт) = 0,10 м		
Обозначение характерных точек границ	Координаты, м	
	X	Y
1	2	3
1	285 289,47	3 539 508,75
2	285 291,27	3 539 509,63
3	285 289,81	3 539 512,63
4	285 287,87	3 539 521,12
5	285 285,69	3 539 526,06
6	285 274,63	3 539 545,06
7	285 267,29	3 539 571,06
8	285 265,46	3 539 573,05
9	285 262,71	3 539 573,42
10	285 234,98	3 539 565,73
11	285 125,95	3 539 537,09
12	285 123,92	3 539 535,75
13	285 110,69	3 539 524,48
14	285 106,87	3 539 520,98
15	285 106,96	3 539 517,92
16	285 114,32	3 539 490,44
17	285 114,32	3 539 489,04
18	285 114,05	3 539 488,52
19	285 112,80	3 539 488,09
20	285 093,84	3 539 482,62
21	285 091,80	3 539 480,82
22	285 090,84	3 539 478,11
23	285 091,03	3 539 475,02
24	285 091,13	3 539 471,91
25	285 089,40	3 539 453,61
26	285 089,19	3 539 443,63
27	285 090,56	3 539 435,98
28	285 094,36	3 539 423,31
29	285 096,28	3 539 423,89
30	285 092,50	3 539 436,44
31	285 091,19	3 539 443,79
32	285 091,40	3 539 453,49
33	285 093,13	3 539 471,85
34	285 093,03	3 539 475,12
35	285 092,86	3 539 477,83
36	285 093,52	3 539 479,66
37	285 094,82	3 539 480,82
38	285 113,40	3 539 486,19
39	285 115,45	3 539 486,88
40	285 116,32	3 539 488,56
41	285 116,32	3 539 490,70
42	285 108,96	3 539 518,22
43	285 108,89	3 539 520,12
44	285 112,01	3 539 522,98
45	285 125,12	3 539 534,15
46	285 126,77	3 539 535,23
47	285 235,50	3 539 563,79
48	285 262,85	3 539 571,38
49	285 264,48	3 539 571,17
50	285 265,49	3 539 570,06
51	285 272,77	3 539 544,28

52	285 283,91	3 539 525,16
53	285 285,97	3 539 520,48
54	285 287,91	3 539 511,97
1	285 289,47	3 539 508,75

Схема расположения границ публичного сервитута объекта электросетевого хозяйства:  
"КЛ-10кВ ТП 141 - ТП 143", расположенного по адресу:  
Архангельская область, г.Котлас

**Утверждена**

(применяется документ об утверждении, включая

выполнение органов государственной власти или

органов местного самоуправления, принявшие

решение об утверждении схемы или подписание

соглашение о передаче(определении) земельных участков)

от \_\_\_\_\_ № \_\_\_\_\_

Площадь испрашиваемого публичного сервитута 572 кв.м.

Каталог координат: Приложение 1 на 1 листе

Система координат: МСК-29, зона 3

Кадастровые номера земельных участков, в отношении которых испрашивается публичный сервитут:  
29:24:030205:1, 29:24:030205:75, 29:24:030205:80, 29:24:030205:89, 29:24:030205:1865,  
29:24:030205:1898;земли кадастрового квартала 29:24:030205.



Масштаб 1:1 000

**Условные обозначения:**

- проектные границы публичного сервитута.
- границы и кадастровый номер земельного участка с сведения о котором содержится в ЕГРН;
- обозначение контура многоквартирного земельного участка;
- номер и границы кадастрового квартала.
- обозначение и номер характерной точки проектных границ публичного сервитута;
- границы объекта электросетевого хозяйства.

**Каталог координат границ публичного сервитута  
объекта электросетевого хозяйства: "КЛ-10кВ ТП 141 - ТП 143"**

Площадь публичного сервитута: 572 кв.м.		
Метод определения координат: Метод спутниковых геодезических измерений (определений)		
Система координат: МСК - 29, зона 3		
Средняя квадратичная погрешность определения координат характерных точек контура (Мт) = 0,10 м		
Обозначение характерных точек границ	Координаты, м	
	X	Y
1	2	3
1	285 478,10	3 540 131,57
2	285 477,42	3 540 133,45
3	285 472,66	3 540 131,71
4	285 468,23	3 540 130,31
5	285 437,45	3 540 119,03
6	285 415,24	3 540 112,08
7	285 385,17	3 540 101,98
8	285 332,59	3 540 086,71
9	285 275,70	3 540 073,50
10	285 246,73	3 540 067,53
11	285 244,20	3 540 067,19
12	285 243,58	3 540 067,37
13	285 242,81	3 540 068,09
14	285 235,32	3 540 086,99
15	285 233,43	3 540 087,19
16	285 229,45	3 540 085,87
17	285 227,82	3 540 085,44
18	285 227,47	3 540 085,57
19	285 227,13	3 540 086,13
20	285 224,99	3 540 093,70
21	285 226,01	3 540 093,90
22	285 225,63	3 540 095,86
23	285 224,02	3 540 095,55
24	285 223,27	3 540 095,20
25	285 222,76	3 540 094,29
26	285 225,27	3 540 085,33
27	285 226,11	3 540 083,95
28	285 227,72	3 540 083,34
29	285 230,03	3 540 083,95
30	285 233,65	3 540 085,15
31	285 233,90	3 540 085,13
32	285 241,11	3 540 066,93
33	285 242,58	3 540 065,57
34	285 244,06	3 540 065,15
35	285 247,07	3 540 065,55
36	285 276,12	3 540 071,54
37	285 333,09	3 540 084,77
38	285 385,77	3 540 100,08
39	285 415,86	3 540 110,18
40	285 438,09	3 540 117,13
41	285 468,87	3 540 128,41
42	285 473,30	3 540 129,81
1	285 478,10	3 540 131,57

Схема расположения границ публичного сервитута объекта электросетевого хозяйства:  
 "КЛ-10кВ баня - РУС - школа", расположенного по адресу:  
 Архангельская область, г.Котлас

**Утверждена**

(выявление) документа утверждения, включая

выявление органов государственной власти или

органов местного самоуправления, принявших

решение об утверждении схемы или подписание

соглашение о предоставлении земельных участков)

от \_\_\_\_\_ № \_\_\_\_\_

Площадь испрашиваемого публичного сервитута 871 кв.м.

Каталог координат: Приложение 1 на 2 листах

Система координат: МСК-29, зона 3

Кадастровые номера земельных участков, в отношении которых испрашивается публичный сервитут:  
 29:24:010304:6, 29:24:010304:61, 29:24:010304:62, 29:24:010304:122, 29:24:010304:127, 29:24:010304:131,  
 29:24:000000:8(входящий в ЕЗП:29:24:070601:2);земли кадастровых кварталов: 29:24:010304, 29:24:070601.



Масштаб 1:1 000

**Условные обозначения:**

- проектные границы публичного сервитута;
- 22 - границы и кадастровый номер земельного участка сведения о котором содержится в ЕГРН;
- 5152(6) - обозначение конфигура многоугольного земельного участка;
- 29:24:000211 - номер и границы кадастрового квартала;
- - обозначение и номер характерной точки проектных границ публичного сервитута;
- границы объекта электросетевого хозяйства.



**Каталог координат границ публичного сервитута  
объекта электросетевого хозяйства: "КЛ-10кВ баня - РУС - школа"**

Площадь публичного сервитута: 871 кв.м.		
Метод определения координат: Метод спутниковых геодезических измерений (определений)		
Система координат: МСК - 29, зона 3		
Средняя квадратичная погрешность определения координат характерных точек контура (Мт) = 0,10 м		
Обозначение характерных точек границ	Координаты, м	
	X	Y
1	2	3
1	285 904,64	3 539 121,20
2	285 903,86	3 539 123,90
3	285 901,98	3 539 124,99
4	285 896,10	3 539 123,61
5	285 895,60	3 539 123,91
6	285 886,13	3 539 162,86
7	285 886,43	3 539 163,35
8	285 920,94	3 539 172,24
9	285 922,09	3 539 174,20
10	285 915,95	3 539 196,11
11	285 913,75	3 539 208,66
12	285 900,45	3 539 262,73
13	285 896,14	3 539 279,43
14	285 894,15	3 539 280,56
15	285 832,66	3 539 262,45
16	285 826,40	3 539 257,51
17	285 814,69	3 539 254,23
18	285 799,97	3 539 250,19
19	285 799,46	3 539 250,48
20	285 792,16	3 539 277,37
21	285 790,21	3 539 278,49
22	285 718,59	3 539 259,17
23	285 718,09	3 539 259,46
24	285 715,54	3 539 268,94
25	285 713,88	3 539 275,17
26	285 711,98	3 539 276,30
27	285 704,71	3 539 274,59
28	285 703,34	3 539 274,22
29	285 702,56	3 539 272,91
30	285 702,94	3 539 271,43
31	285 704,79	3 539 271,92
32	285 704,64	3 539 272,50
33	285 705,19	3 539 272,65
34	285 711,66	3 539 274,16
35	285 712,16	3 539 273,87
36	285 713,60	3 539 268,42
37	285 716,37	3 539 258,14
38	285 718,31	3 539 257,03
39	285 789,93	3 539 276,35
40	285 790,44	3 539 276,05
41	285 797,74	3 539 249,16
42	285 799,69	3 539 248,03
43	285 815,23	3 539 252,31
44	285 827,32	3 539 255,69
45	285 833,60	3 539 260,65
46	285 893,91	3 539 278,40
47	285 894,42	3 539 278,11
48	285 898,51	3 539 262,25
49	285 911,79	3 539 208,24
50	285 913,99	3 539 195,67
51	285 919,93	3 539 174,48

52	285 919,64	3 539 173,96
53	285 885,13	3 539 165,09
54	285 883,99	3 539 163,18
55	285 893,86	3 539 122,63
56	285 895,76	3 539 121,47
57	285 901,66	3 539 122,87
58	285 902,16	3 539 122,58
59	285 902,50	3 539 121,40
60	285 902,26	3 539 120,93
61	285 901,09	3 539 120,62
62	285 901,61	3 539 118,68
63	285 903,64	3 539 119,23
1	285 904,64	3 539 121,20

<p>Схема расположения границ публичного сервитута объекта электросетевого хозяйства: «КЛ-10кВ Котлас 2 линия 7 - ТП-41», расположенного по адресу: Архангельская область, г.Котлас</p>	<p><b>Утверждена</b></p>
<p>Площадь испрашиваемого публичного сервитута 2301 кв.м.</p>	<p>(наименование документа об утверждении, включая</p>
<p>Каталог координат: Приложение 1 на 2 листах</p>	<p>наименования органов государственной власти или</p>
<p>Система координат: МСК-29, зона 3</p>	<p>органов местного самоуправления, принявших</p>
<p>Кадастровые номера земельных участков, в отношении которых испрашивается публичный сервитут: 29:24:000000:2197, 29:24:030211:2674, 29:24:040105:29, 29:24:040105:58, 29:24:050101:96, земли кадастровых кварталов: 29:24:030211, 29:24:040105, 29:24:050101</p>	<p>решение об утверждении схемы или подписанного соглашения о перераспределении земельных участков)</p> <p>от _____ № _____</p>

29:24:040105

29:24:030211

29:24:050101

Лист 1

Лист 2

Лист 3

Лист 4

Масштаб 1:14000

Условные обозначения:

— проектные границы публичного сервитута;

29-01-090120 — номер и граница кадастрового квартала.

Схема расположения границ публичного сервитута  
 объекта электросетевого хозяйства:  
 «КЛ-10кВ Котлас 2 линия 7 - ТП-41», расположенного по  
 адресу: Архангельская область, г.Котлас

Лист 1



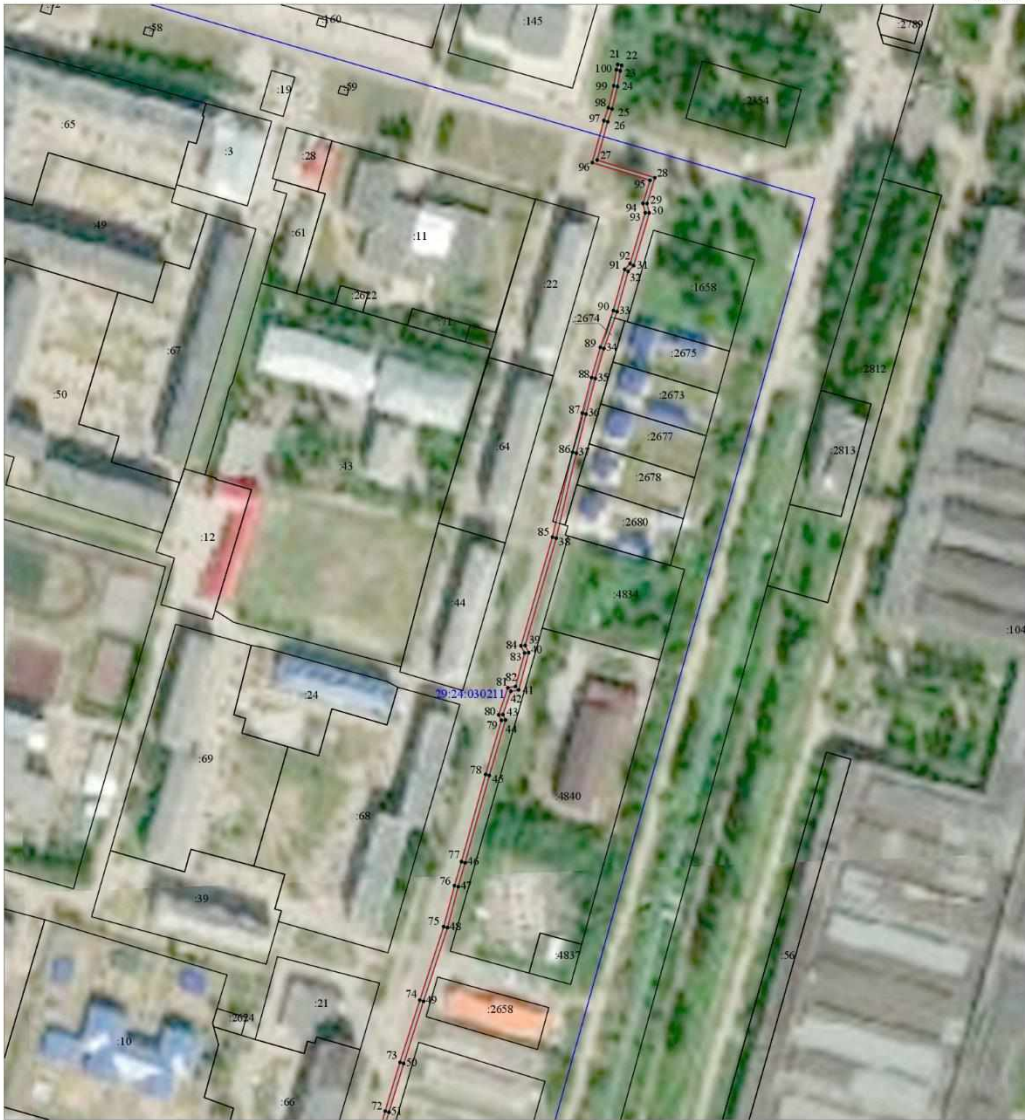
Масштаб 1:2000

## Условные обозначения:

- - проектные границы публичного сервитута;
- :22 - границы и кадастровый номер земельного участка сведения о котором содержатся в ЕГРН;
- :5152 (6) - обозначение контура многоконтурного земельного участка;
- 29:24:040105 - номер и граница кадастрового квартала;
- 1 - обозначение и номер характерной точки проектных границ публичного сервитута;
- - граница объекта электросетевого хозяйства.

Схема расположения границ публичного сервитута  
 объекта электросетевого хозяйства:  
 «КЛ-10кВ Котлас 2 линия 7 - ТП-41», расположенного по  
 адресу: Архангельская область, г. Котлас

Лист 2



Масштаб 1:2000

## Условные обозначения:

- - проектные границы публичного сервитута;
- - границы и кадастровый номер земельного участка сведения о котором содержится в ЕИРН;
- - обозначение контура многоквартирного земельного участка;
- - номер и граница кадастрового квартала;
- - обозначение и номер характерной точки проектных границ публичного сервитута;
- - граница объекта электросетевого хозяйства.

Схема расположения границ публичного сервитута  
 объекта электросетевого хозяйства:  
 «КЛ-10кВ Котлас 2 линия 7 - ТП-41», расположенного по  
 адресу: Архангельская область, г.Котлас

Лист 3



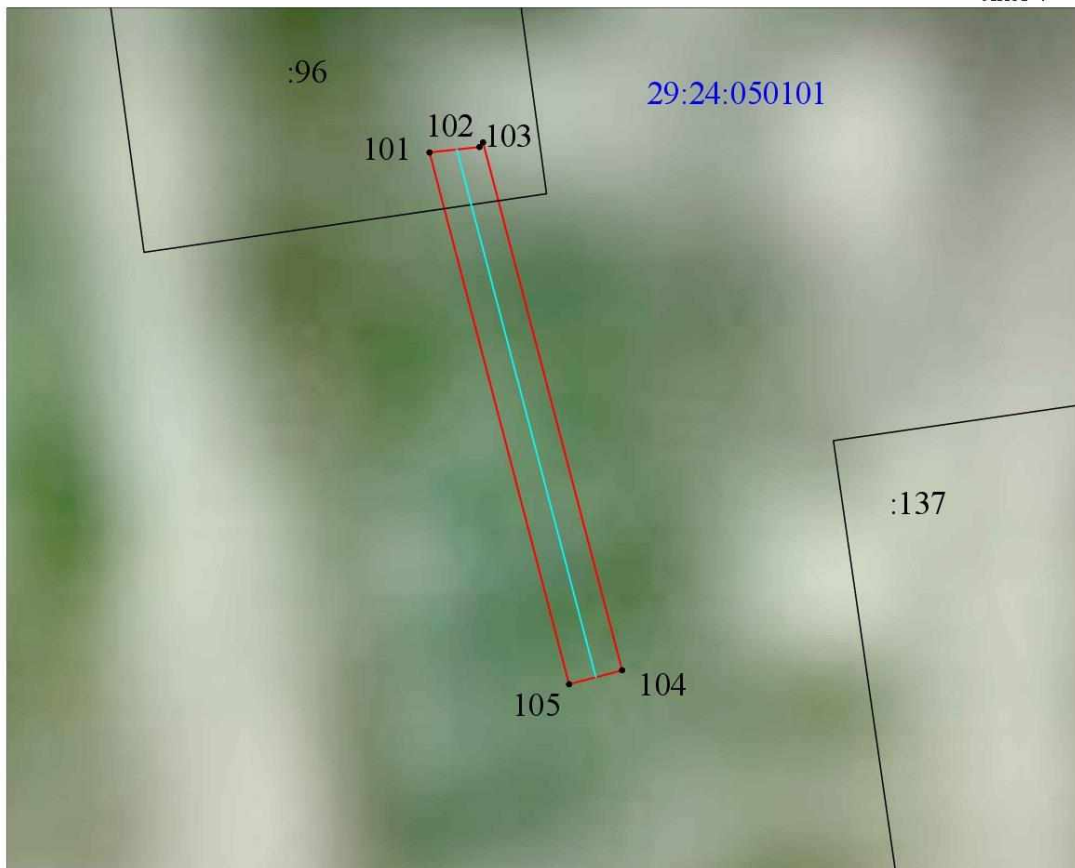
Масштаб 1:2000

## Условные обозначения:

- проектные границы публичного сервитута;
- границы и кадастровый номер земельного участка сведения о котором содержатся в ЕГРН;
- обозначение контура многоконтурного земельного участка;
- 29:24:030211 - номер и граница кадастрового квартала;
- 1 ● - обозначение и номер характерной точки проектных границ публичного сервитута;
- граница объекта электросетевого хозяйства.


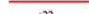




Схема расположения границ публичного сервитута  
 объекта электросетевого хозяйства:  
 «КЛ-10кВ Котлас 2 линия 7 - ТП-41», расположенного по  
 адресу: Архангельская область, г.Котлас

Лист 4



Масштаб 1:200

## Условные обозначения:

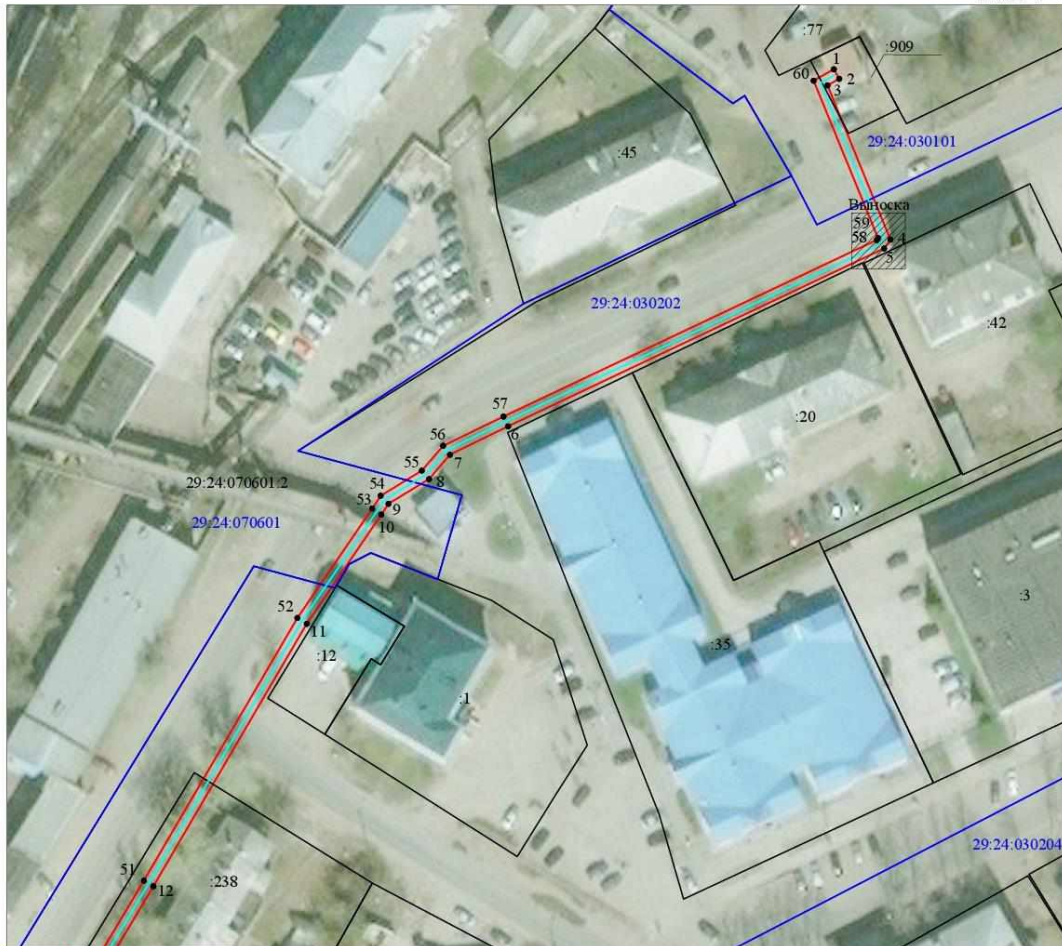
- |   |  |
|---|--|
|  | - проектные границы публичного сервитута;  |
|  | - границы и кадастровый номер земельного участка сведения о котором содержатся в ЕГРН; |
|  | - обозначение контура многоконтурного земельного участка;                              |
|  | - номер и граница кадастрового квартала;   |
|  | - обозначение и номер характерной точки проектных границ публичного сервитута;         |
|  | - граница объекта электросетевого хозяйства.   |

<p>Схема расположения границ публичного сервитута объекта электросетевого хозяйства: «КЛ-10кВ-6кВ ТП-1 - ТП-2», расположенного по адресу: Архангельская область, г.Котлас</p>	<p><b>Утверждена</b></p>
<p>Площадь испрашиваемого публичного сервитута 1070 кв.м.</p>	<p>(наименование документа об утверждении, включая</p>
<p>Каталог координат: Приложение 1 на 2 листах</p>	<p>наименования органов государственной власти или</p>
<p>Система координат: МСК-29, зона 3</p>	<p>органов местного самоуправления, принявших</p>
<p>Кадастровые номера земельных участков, в отношении которых испрашивается публичный сервитут: 29:24:030101:909, 29:24:030202:41, 29:24:030202:228, 29:24:030202:238, 29:24:030204:49, 29:24:030204:1746, 29:24:030204:2723, 29:24:030204:2726, 29:24:000000:8 (входящий в ЕЗП 29:24:070601:2), земли кадастровых кварталов: 29:24:030101, 29:24:030202, 29:24:030204, 29:24:070601</p>	<p>решение об утверждении схемы или подписавших соглашение о перестроении земельных участков)</p> <p>от _____ № _____</p>
<p>Масштаб 1:3000</p>	
<p>Условные обозначения:</p> <p>— проектные границы публичного сервитута;</p> <p>— номер и граница кадастрового квартала.</p>	

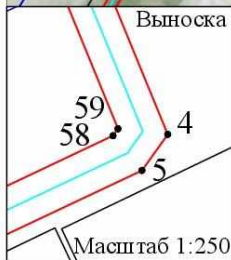


Схема расположения границ публичного сервитута  
 объекта электросетевого хозяйства:  
 «КЛ-10кВ-6кВ ТП-1 - ТП-2», расположенного по адресу:  
 Архангельская область, г.Котлас

Лист 1



Масштаб 1:2000



## Условные обозначения:

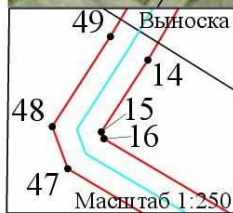
- проектные границы публичного сервитута;
- границы и кадастровый номер земельного участка сведения о котором содержатся в ЕГРН;
- обозначение контура многоконтурного земельного участка;
- 29:24:030211 номер и граница кадастрового квартала;
- 1 обозначение и номер характерной точки проектных границ публичного сервитута;
- граница объекта электросетевого хозяйства.

Схема расположения границ публичного сервитута  
 объекта электросетевого хозяйства:  
 «КЛ-10кВ-6кВ ТП-1 - ТП-2», расположенного по адресу:  
 Архангельская область, г.Котлас

Лист 2



Масштаб 1:2000



## Условные обозначения:

- проектные границы публичного сервитута;
- границы и кадастровый номер земельного участка сведения о котором содержатся в ЕГРН;
- обозначение контура многоконтурного земельного участка;
- 29:24:030211 - номер и граница кадастрового квартала;
- обозначение и номер характерной точки проектных границ публичного сервитута;
- граница объекта электросетевого хозяйства.

**Каталог координат границ публичного сервитута  
объекта электросетевого хозяйства: «КЛ-10кВ-6кВ ТП-1 - ТП-2»**

Площадь публичного сервитута: 1070 кв.м.		
Метод определения координат: Метод спутниковых геодезических измерений (определений)		
Система координат: МСК - 29, зона 3		
Средняя квадратичная погрешность определения координат характерных точек контура (Мт) = 0,10 м		
Обозначение характерных точек границ	Координаты, м	
	X	Y
1	2	3
1	286 023,23	3 539 665,98
2	286 021,49	3 539 666,96
3	286 020,28	3 539 664,82
4	285 992,19	3 539 676,30
5	285 990,55	3 539 675,13
6	285 958,14	3 539 606,67
7	285 952,98	3 539 596,06
8	285 948,53	3 539 592,25
9	285 944,03	3 539 584,86
10	285 942,06	3 539 583,56
11	285 922,16	3 539 569,98
12	285 874,32	3 539 542,04
13	285 837,68	3 539 520,23
14	285 773,40	3 539 482,34
15	285 770,14	3 539 480,23
16	285 769,83	3 539 480,35
17	285 745,62	3 539 521,09
18	285 743,43	3 539 522,57
19	285 741,63	3 539 522,63
20	285 721,57	3 539 556,06
21	285 717,86	3 539 562,95
22	285 716,30	3 539 567,44
23	285 707,99	3 539 582,41
24	285 702,03	3 539 594,74
25	285 704,34	3 539 596,44
26	285 707,92	3 539 603,72
27	285 709,40	3 539 607,42
28	285 723,76	3 539 615,17
29	285 720,28	3 539 621,79
30	285 717,55	3 539 627,10
31	285 727,60	3 539 632,76
32	285 726,62	3 539 634,50
33	285 714,89	3 539 627,90
34	285 718,50	3 539 620,87
35	285 721,06	3 539 615,99
36	285 707,82	3 539 608,84
37	285 706,10	3 539 604,54
38	285 702,76	3 539 597,76
39	285 699,51	3 539 595,36
40	285 706,21	3 539 581,49
41	285 714,46	3 539 566,62
42	285 716,02	3 539 562,15
43	285 719,83	3 539 555,08
44	285 740,47	3 539 520,67
45	285 742,79	3 539 520,59
46	285 744,14	3 539 519,69
47	285 768,47	3 539 478,71
48	285 770,38	3 539 478,01
49	285 774,46	3 539 480,64
50	285 838,70	3 539 518,51
51	285 875,34	3 539 540,32
52	285 923,22	3 539 568,28

53	285 943,18	3 539 581,90
54	285 945,51	3 539 583,44
55	285 950,07	3 539 590,93
56	285 954,60	3 539 594,82
57	285 959,94	3 539 605,81
58	285 992,13	3 539 673,81
59	285 992,45	3 539 674,04
60	286 021,14	3 539 662,30
1	286 023,23	3 539 665,98

<p>Схема расположения границ публичного сервитута объекта электросетевого хозяйства: «КЛ-10кВ ТП-13 - ТП-40», расположенного по адресу: Архангельская область, г.Котлас</p>	<p><b>Утверждена</b></p>
<p>Площадь испрашиваемого публичного сервитута 287 кв.м.</p>	<p>(наименование документа об утверждении, включая</p>
<p>Каталог координат: Приложение 1 на 1 листе</p>	<p>наименования органов государственной власти или</p>
<p>Система координат: МСК-29, зона 3</p>	<p>органов местного самоуправления, принявших</p>
<p>Кадастровые номера земельных участков, в отношении которых испрашивается публичный сервитут: 29:24:030204:35, 29:24:030204:43, 29:24:030204:51, 29:24:030204:98, 29:24:030204:154, 29:24:030204:2743, земли кадастрового квартала: 29:24:030204</p>	<p>решение об утверждении схемы или подписавших соглашение о перераспределении земельных участков)</p> <p>от _____ № _____</p>

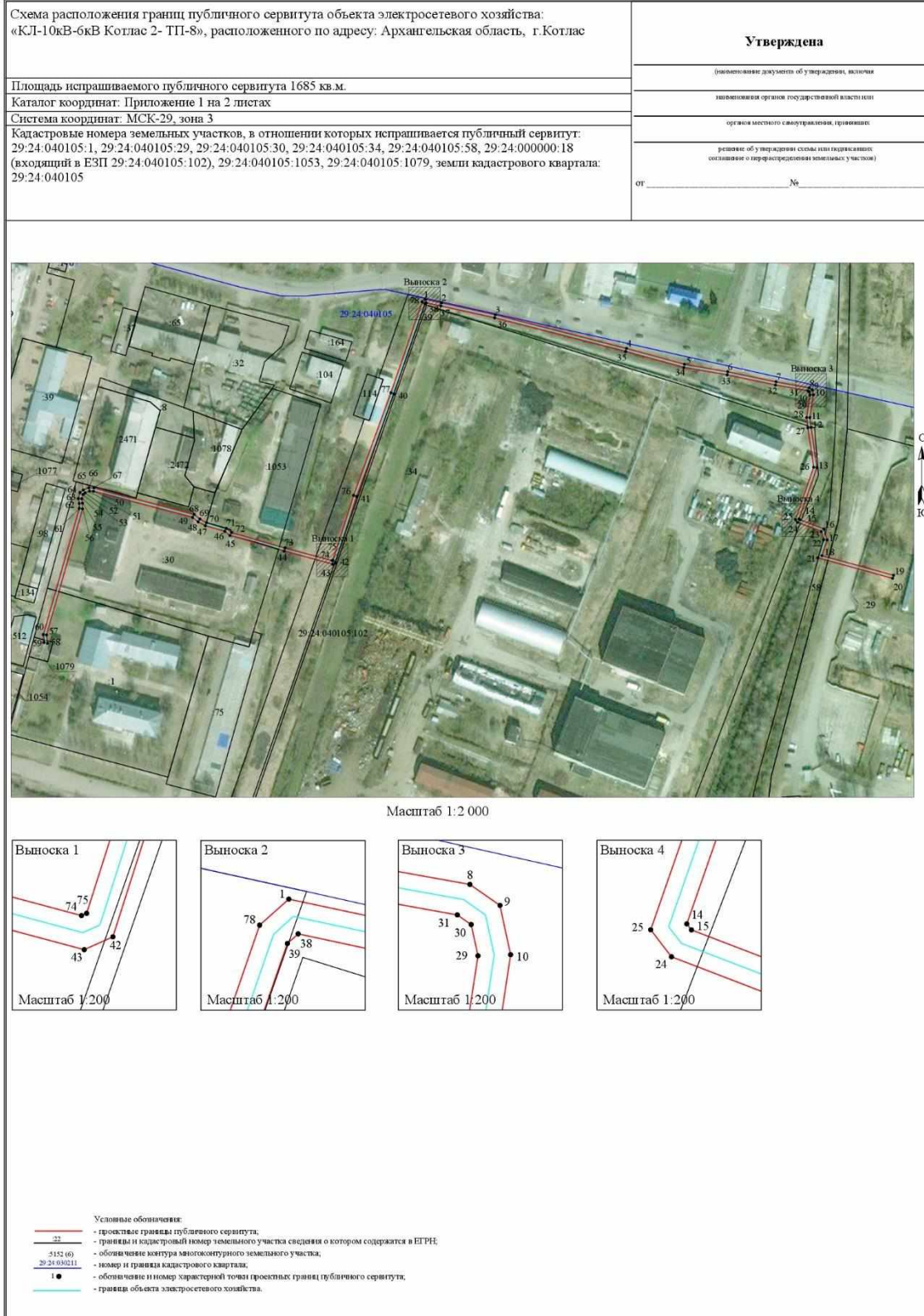


Масштаб 1:1000

- Условные обозначения:
- - проектные границы публичного сервитута;
  - границы и кадастровый номер земельного участка сведения о котором содержатся в ЕГРН;
  - обозначение контура многоконтурного земельного участка;
  - номер и граница кадастрового квартала;
  - - обозначение и номер характерной точки проектных границ публичного сервитута;
  - - граница объекта электросетевого хозяйства.

**Каталог координат границ публичного сервитута  
объекта электросетевого хозяйства: «КЛ-10кВ ТП-13 - ТП-40»**

<b>Площадь публичного сервитута: 287 кв.м.</b>		
<b>Метод определения координат: Метод спутниковых геодезических измерений (определений)</b>		
<b>Система координат: МСК - 29, зона 3</b>		
<b>Средняя квадратичная погрешность определения координат характерных точек контура (Мт) = 0,10 м</b>		
Обозначение характерных точек границ	Координаты, м	
	X	Y
1	2	3
1	285 422,23	3 539 633,10
2	285 419,67	3 539 637,46
3	285 416,89	3 539 642,22
4	285 401,46	3 539 632,81
5	285 377,83	3 539 671,58
6	285 345,36	3 539 693,01
7	285 324,39	3 539 682,27
8	285 323,47	3 539 684,15
9	285 325,25	3 539 685,02
10	285 324,37	3 539 686,82
11	285 320,79	3 539 685,07
12	285 322,60	3 539 681,38
13	285 323,49	3 539 679,57
14	285 345,24	3 539 690,69
15	285 376,35	3 539 670,16
16	285 400,80	3 539 630,07
17	285 416,19	3 539 639,46
18	285 417,95	3 539 636,46
19	285 419,53	3 539 633,74
20	285 419,10	3 539 633,32
21	285 420,51	3 539 631,85
1	285 422,23	3 539 633,10



**Каталог координат границ публичного сервитута  
объекта электросетевого хозяйства: «КЛ-10кВ-6кВ Котлас 2- ТП-8»**

<b>Площадь публичного сервитута: 1685 кв.м.</b>		
<b>Метод определения координат: Метод спутниковых геодезических измерений (определений)</b>		
<b>Система координат: МСК - 29, зона 3</b>		
<b>Средняя квадратичная погрешность определения координат характерных точек контура (Мт) = 0,10 м</b>		
Обозначение характерных точек границ	Координаты, м	
	X	Y
1	2	3
1	285 122,88	3 540 860,45
2	285 120,71	3 540 870,66
3	285 113,34	3 540 904,04
4	285 092,37	3 540 985,52
5	285 082,50	3 541 021,56
6	285 077,87	3 541 048,42
7	285 071,60	3 541 078,41
8	285 067,88	3 541 099,04
9	285 066,58	3 541 100,91
10	285 063,52	3 541 101,57
11	285 049,39	3 541 099,43
12	285 043,31	3 541 100,14
13	285 018,35	3 541 103,81
14	284 986,36	3 541 092,68
15	284 985,99	3 541 092,97
16	284 980,15	3 541 108,20
17	284 973,41	3 541 110,09
18	284 963,60	3 541 106,86
19	284 951,41	3 541 151,33
20	284 949,49	3 541 150,80
21	284 962,23	3 541 104,30
22	284 973,46	3 541 108,00
23	284 978,64	3 541 106,54
24	284 984,32	3 541 091,73
25	284 986,00	3 541 090,44
26	285 018,55	3 541 101,76
27	285 043,05	3 541 098,16
28	285 049,43	3 541 097,41
29	285 063,45	3 541 099,54
30	285 065,39	3 541 099,12
31	285 065,99	3 541 098,26
32	285 069,64	3 541 078,03
33	285 075,91	3 541 048,04
34	285 080,55	3 541 021,13
35	285 090,44	3 540 985,00
36	285 111,40	3 540 903,58
37	285 118,75	3 540 870,23
38	285 120,72	3 540 861,03
39	285 120,12	3 540 860,36
40	285 064,14	3 540 841,06
41	285 000,39	3 540 817,89
42	284 959,15	3 540 804,74
43	284 958,35	3 540 802,96
44	284 966,44	3 540 772,84
45	284 976,15	3 540 739,21
46	284 978,76	3 540 735,99
47	284 982,18	3 540 723,89
48	284 984,62	3 540 719,41
49	284 987,42	3 540 715,97
50	285 003,66	3 540 654,42
51	285 003,75	3 540 651,90
52	285 002,60	3 540 649,09



53	285 001,60	3 540 647,80
54	284 998,97	3 540 647,05
55	284 996,18	3 540 647,59
56	284 992,72	3 540 647,64
57	284 914,33	3 540 625,32
58	284 909,15	3 540 625,83
59	284 909,72	3 540 623,75
60	284 914,52	3 540 623,29
61	284 992,98	3 540 645,64
62	284 995,97	3 540 645,59
63	284 999,06	3 540 645,00
64	285 002,78	3 540 646,05
65	285 004,35	3 540 648,08
66	285 005,76	3 540 651,54
67	285 005,65	3 540 654,71
68	284 989,24	3 540 716,90
69	284 986,29	3 540 720,53
70	284 984,04	3 540 724,65
71	284 980,57	3 540 736,93
72	284 977,96	3 540 740,15
73	284 968,36	3 540 773,38
74	284 960,47	3 540 802,79
75	284 960,61	3 540 803,11
76	285 001,04	3 540 816,00
77	285 064,81	3 540 839,18
78	285 121,26	3 540 858,64
1	285 122,88	3 540 860,45

Схема расположения границ публичного сервитута объекта электросетевого хозяйства:  
"КЛ-10кВ РУ-10 ТП-68 КРЭС-РУ-10прпреч.р/н", расположенного по адресу:  
Архангельская область, г. Котлас

**Утверждена**

(подпись/печать документа утверждения, включая

подпись/печать органа государственной власти или

органа местного самоуправления, принявшего

решение об утверждении схемы или подписание

соглашения о предоставлении земельных участков)

от \_\_\_\_\_ № \_\_\_\_\_

Площадь испрашиваемого публичного сервитута 449 кв.м.

Каталог координат: Приложение 1 на 2 листах

Система координат: МСК-29, зона 3

Кадастровые номера земельных участков, в отношении которых испрашивается публичный сервитут:  
29:24.010304.62, 29:24.010304.122, 29:24.010304.127, 29:24.010304.1394; земли кадастрового квартала:  
29:24.010304.



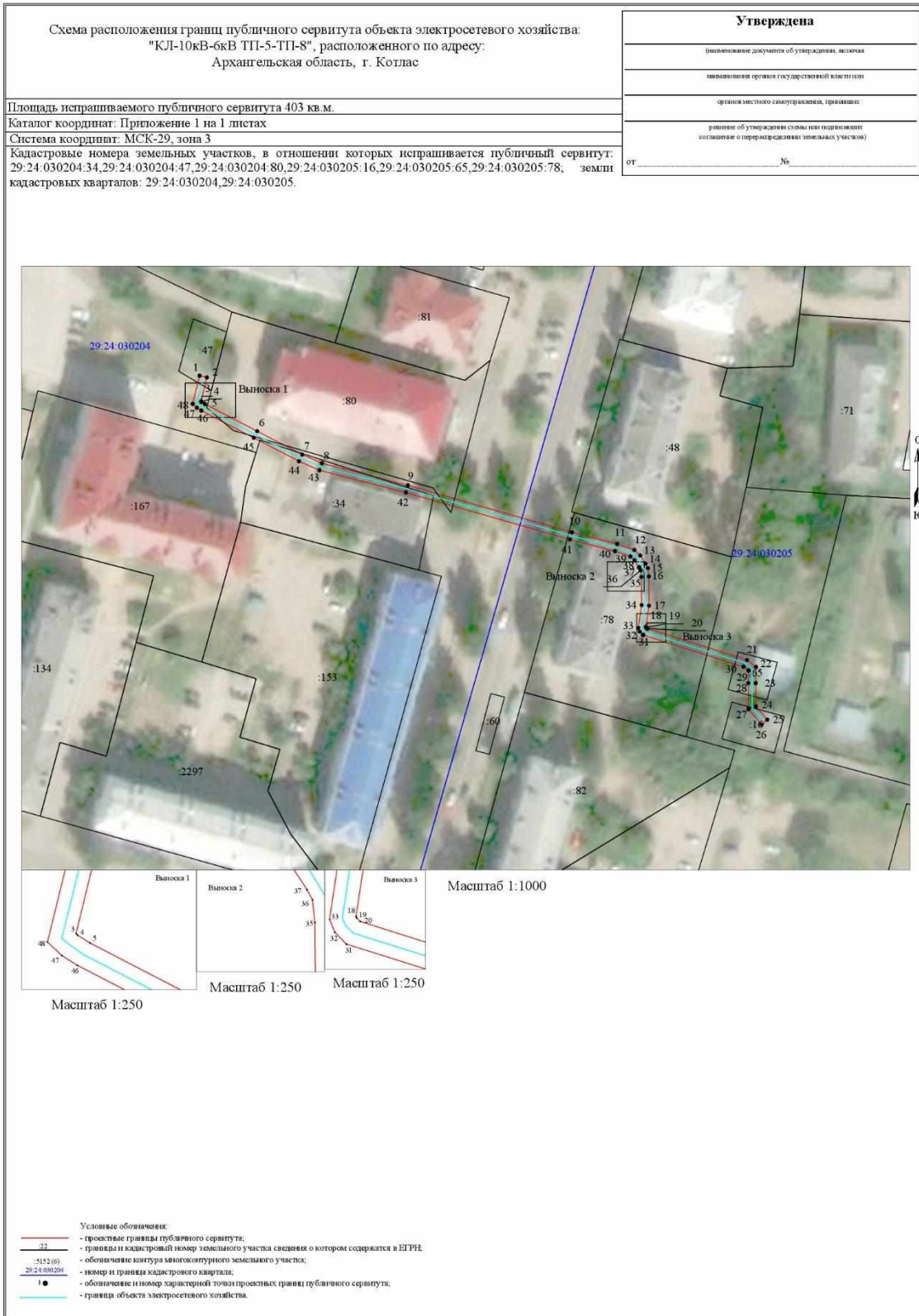
Условные обозначения:

- проектные границы публичного сервитута;
- границы и кадастровый номер земельного участка сведения о котором содержится в ЕИРН;
- 29:24.010304 — обозначение сектора многоконтурного земельного участка;
- 29:24.010304 — номер и граница кадастрового квартала;
- 10 — обозначение и номер характерной точки проектных границ публичного сервитута;
- граница объекта электросетевого хозяйства.

**Каталог координат границ публичного сервитута  
объекта электросетевого хозяйства: "КЛ-10кВ РУ-10 ТП-68 КРЭС-РУ-10приреч.р/н"**

Площадь публичного сервитута: 449 кв.м.		
Метод определения координат: Метод спутниковых геодезических измерений (определений)		
Система координат: МСК - 29, зона 3		
Средняя квадратичная погрешность определения координат характерных точек контура (Мт) = 0,10 м		
Обозначение характерных точек границ	Координаты, м	
	X	Y
1	2	3
1	285 902,07	3 539 118,19
2	285 905,39	3 539 119,08
3	285 906,91	3 539 119,61
4	285 907,61	3 539 120,51
5	285 907,89	3 539 121,55
6	285 907,86	3 539 122,73
7	285 891,74	3 539 183,26
8	285 891,90	3 539 183,53
9	285 893,69	3 539 184,14
10	285 914,65	3 539 189,47
11	285 916,04	3 539 190,56
12	285 916,53	3 539 192,34
13	285 915,72	3 539 196,64
14	285 912,08	3 539 212,12
15	285 907,46	3 539 230,01
16	285 905,88	3 539 231,40
17	285 904,46	3 539 231,77
18	285 901,46	3 539 231,55
19	285 870,65	3 539 223,41
20	285 842,88	3 539 212,78
21	285 838,75	3 539 211,79
22	285 833,10	3 539 211,86
23	285 829,98	3 539 212,68
24	285 827,27	3 539 214,21
25	285 825,07	3 539 215,39
26	285 822,25	3 539 215,64
27	285 822,07	3 539 213,64
28	285 824,49	3 539 213,43
29	285 826,31	3 539 212,45
30	285 829,22	3 539 210,82
31	285 832,82	3 539 209,86
32	285 838,97	3 539 209,79
33	285 843,48	3 539 210,86
34	285 871,27	3 539 221,51
35	285 901,80	3 539 229,57
36	285 904,28	3 539 229,75
37	285 904,92	3 539 229,58
38	285 905,68	3 539 228,91
39	285 910,14	3 539 211,64
40	285 913,76	3 539 196,22
41	285 914,47	3 539 192,42
42	285 914,28	3 539 191,72
43	285 913,75	3 539 191,31
44	285 893,11	3 539 186,06
45	285 890,54	3 539 185,17
46	285 889,60	3 539 183,56
47	285 905,86	3 539 122,43
48	285 905,89	3 539 121,79
49	285 905,79	3 539 121,43
50	285 905,69	3 539 121,31
51	285 904,81	3 539 121,00
52	285 901,55	3 539 120,13

1	285 902,07	3 539 118,19
---	------------	--------------



**Каталог координат границ публичного сервитута  
объекта электросетевого хозяйства: "КЛ-10кВ-6кВ ТП-5-ТП-8"**

Площадь публичного сервитута: 403 кв.м.		
Метод определения координат: Метод спутниковых геодезических измерений (определений)		
Система координат: МСК - 29, зона 3		
Средняя квадратичная погрешность определения координат характерных точек контура (Мт) = 0,10 м		
Обозначение характерных точек границ	Координаты, м	
	X	Y
1	2	3
1	285 225,25	3 539 697,32
2	285 224,77	3 539 699,26
3	285 218,30	3 539 697,68
4	285 218,17	3 539 697,81
5	285 217,57	3 539 698,77
6	285 210,26	3 539 712,85
7	285 203,95	3 539 724,98
8	285 201,61	3 539 730,32
9	285 195,66	3 539 753,49
10	285 182,96	3 539 797,74
11	285 179,82	3 539 809,95
12	285 178,18	3 539 814,59
13	285 176,71	3 539 816,17
14	285 174,50	3 539 817,60
15	285 173,30	3 539 818,24
16	285 171,04	3 539 818,50
17	285 163,18	3 539 818,55
18	285 157,41	3 539 817,69
19	285 157,28	3 539 817,74
20	285 157,00	3 539 818,02
21	285 148,49	3 539 844,98
22	285 146,65	3 539 847,38
23	285 142,26	3 539 847,32
24	285 136,00	3 539 847,36
25	285 132,39	3 539 850,44
26	285 131,09	3 539 848,92
27	285 135,26	3 539 845,36
28	285 142,26	3 539 845,32
29	285 145,67	3 539 845,36
30	285 146,69	3 539 844,04
31	285 155,24	3 539 816,94
32	285 156,16	3 539 816,04
33	285 157,17	3 539 815,63
34	285 163,32	3 539 816,55
35	285 170,92	3 539 816,50
36	285 172,70	3 539 816,30
37	285 173,48	3 539 815,88
38	285 175,41	3 539 814,63
39	285 176,44	3 539 813,53
40	285 177,90	3 539 809,37
41	285 181,04	3 539 797,22
42	285 193,72	3 539 752,97
43	285 199,71	3 539 729,66
44	285 202,15	3 539 724,12
45	285 208,48	3 539 711,93
46	285 215,83	3 539 697,77
47	285 216,59	3 539 696,57
48	285 217,64	3 539 695,46
1	285 225,25	3 539 697,32

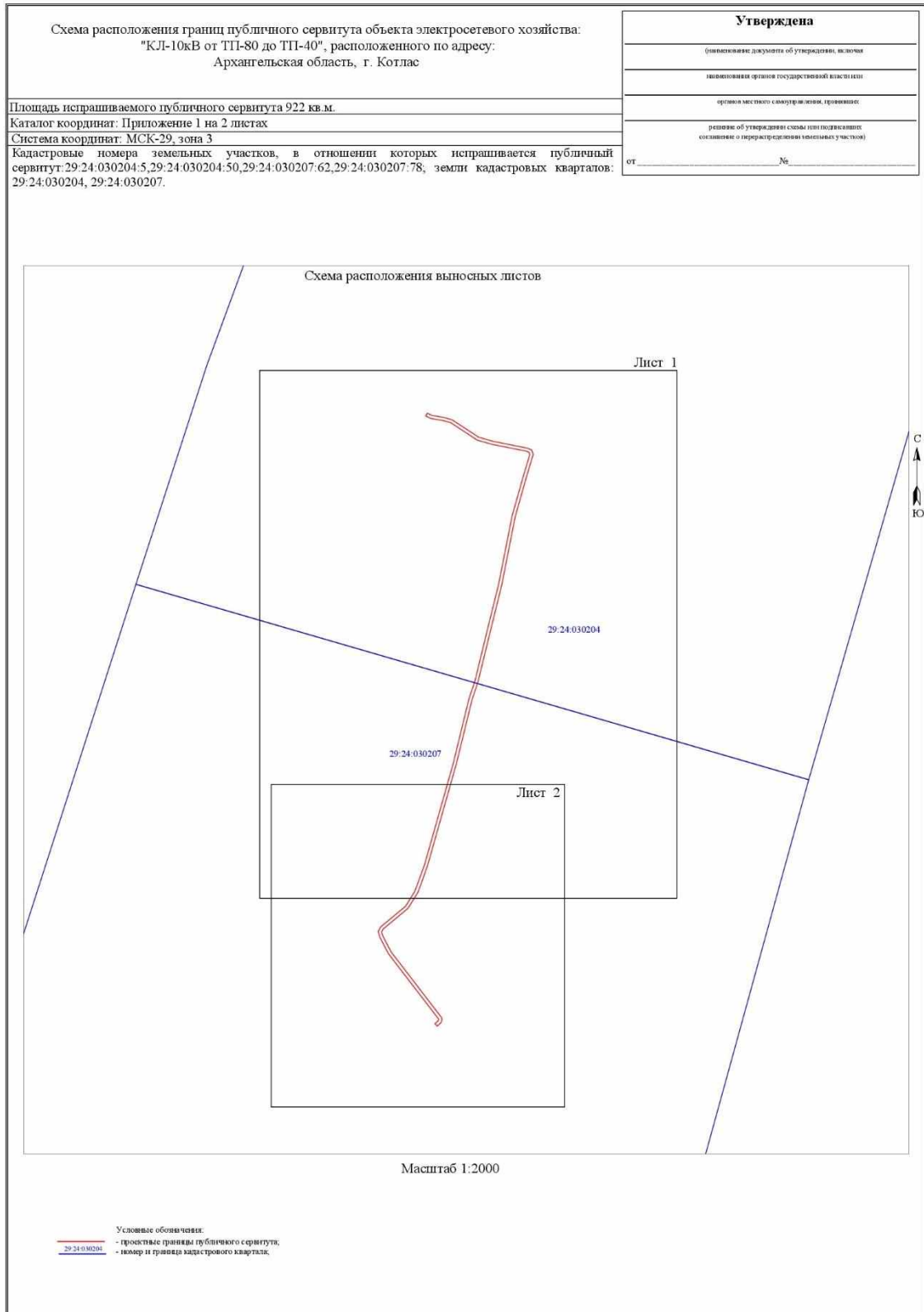
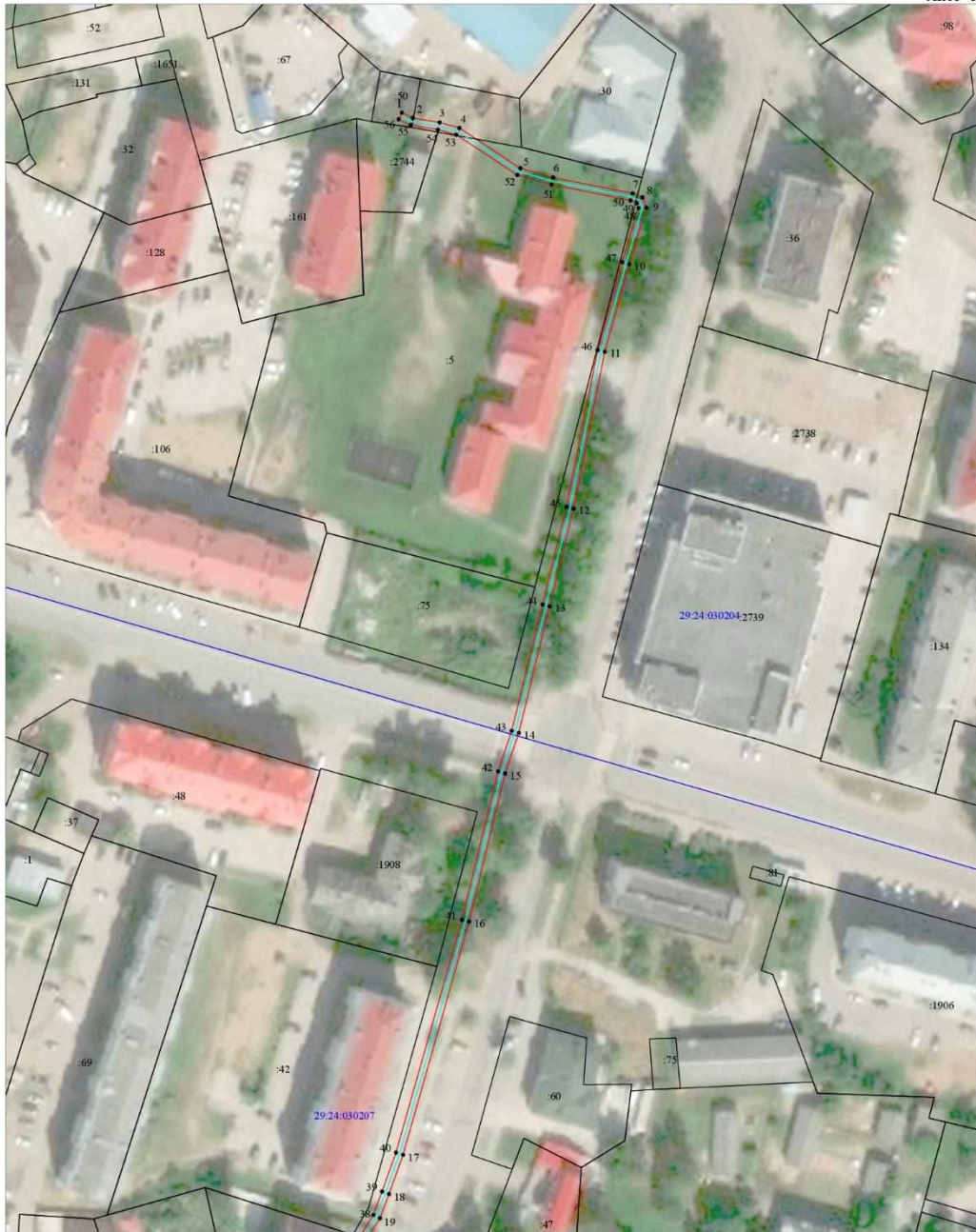


Схема расположения границ публичного сервитута объекта электросетевого хозяйства  
"КЛ-10кВ от ТП-80 до ТП-40"

Лист 1



Масштаб 1:1 000

## Условные обозначения:

- проектные границы публичного сервитута;
- границы и кадастровый номер земельного участка сведения о котором содержатся в ЕГРН;
- обозначение контура многоквартирного земельного участка;
- номер и граница кадастрового квартала;
- обозначение и номер характерной точки проектных границ публичного сервитута;
- граница объекта электросетевого хозяйства.



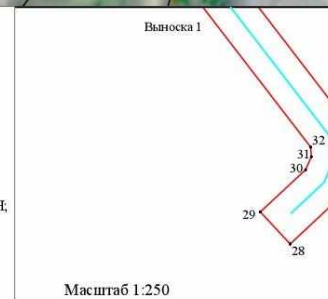
Схема расположения границ публичного сервитута объекта электросетевого хозяйства  
"КЛ-10кВ от ТП-80 до ТП-40"

Лист 2



Масштаб 1:1 000

Выноска 1



Масштаб 1:250

## Условные обозначения:

- проектные границы публичного сервитута;
- границы и кадастровый номер земельного участка сведения о котором содержатся в ЕГРН;
- обозначение контура многоконтурного земельного участка;
- 29:24:030207 номер и граница кадастрового квартала;
- 1 ● обозначение и номер характерной точки проектных границ публичного сервитута;
- граница объекта электросетевого хозяйства.

**Каталог координат границ публичного сервитута  
объекта электросетевого хозяйства: "КЛ-10кВ от ТП-80 до ТП-40"**

Площадь публичного сервитута: 922 кв.м.		
Метод определения координат: Метод спутниковых геодезических измерений (определений)		
Система координат: МСК - 29, зона 3		
Средняя квадратичная погрешность определения координат характерных точек контура (Мт) = 0,10 м		
Обозначение характерных точек границ	Координаты, м	
	X	Y
1	2	3
1	285 291,27	3 539 509,63
2	285 289,82	3 539 512,61
3	285 288,63	3 539 519,86
4	285 287,12	3 539 525,22
5	285 276,19	3 539 541,79
6	285 273,68	3 539 550,67
7	285 269,36	3 539 572,25
8	285 268,24	3 539 574,91
9	285 265,48	3 539 575,97
10	285 250,11	3 539 571,33
11	285 226,34	3 539 564,69
12	285 183,74	3 539 556,24
13	285 157,21	3 539 549,73
14	285 122,82	3 539 541,36
15	285 111,82	3 539 537,65
16	285 071,58	3 539 527,86
17	285 008,23	3 539 509,94
18	284 997,59	3 539 506,14
19	284 991,04	3 539 503,68
20	284 981,26	3 539 497,64
21	284 968,36	3 539 482,12
22	284 966,45	3 539 481,08
23	284 963,69	3 539 481,99
24	284 953,90	3 539 487,09
25	284 912,68	3 539 518,74
26	284 911,14	3 539 518,85
27	284 909,73	3 539 518,21
28	284 907,53	3 539 515,85
29	284 908,99	3 539 514,49
30	284 910,91	3 539 516,55
31	284 911,50	3 539 516,81
32	284 911,94	3 539 516,78
33	284 952,82	3 539 485,39
34	284 962,91	3 539 480,15
35	284 966,65	3 539 478,90
36	284 969,66	3 539 480,54
37	284 982,58	3 539 496,12
38	284 991,92	3 539 501,88
39	284 998,27	3 539 504,26
40	285 008,83	3 539 508,04
41	285 072,08	3 539 525,92
42	285 112,38	3 539 535,73
43	285 123,38	3 539 539,44
44	285 157,69	3 539 547,79
45	285 184,18	3 539 554,28
46	285 226,80	3 539 562,75
47	285 250,67	3 539 569,41
48	285 265,40	3 539 573,85
49	285 266,72	3 539 573,35
50	285 267,44	3 539 571,65
51	285 271,74	3 539 550,21
52	285 274,35	3 539 540,95

53	285 285,28	3 539 524,38
54	285 286,67	3 539 519,42
55	285 287,90	3 539 511,99
56	285 289,47	3 539 508,75
1	285 291,27	3 539 509,63

Схема расположения границ публичного сервитута объекта электросетевого хозяйства:  
"КЛ-10кВ-6кВ ТП-8 - ТП-25", расположенного по адресу:  
Архангельская область, г. Котлас

### Утверждена

(подпись) \_\_\_\_\_

\_\_\_\_\_

\_\_\_\_\_

\_\_\_\_\_

\_\_\_\_\_

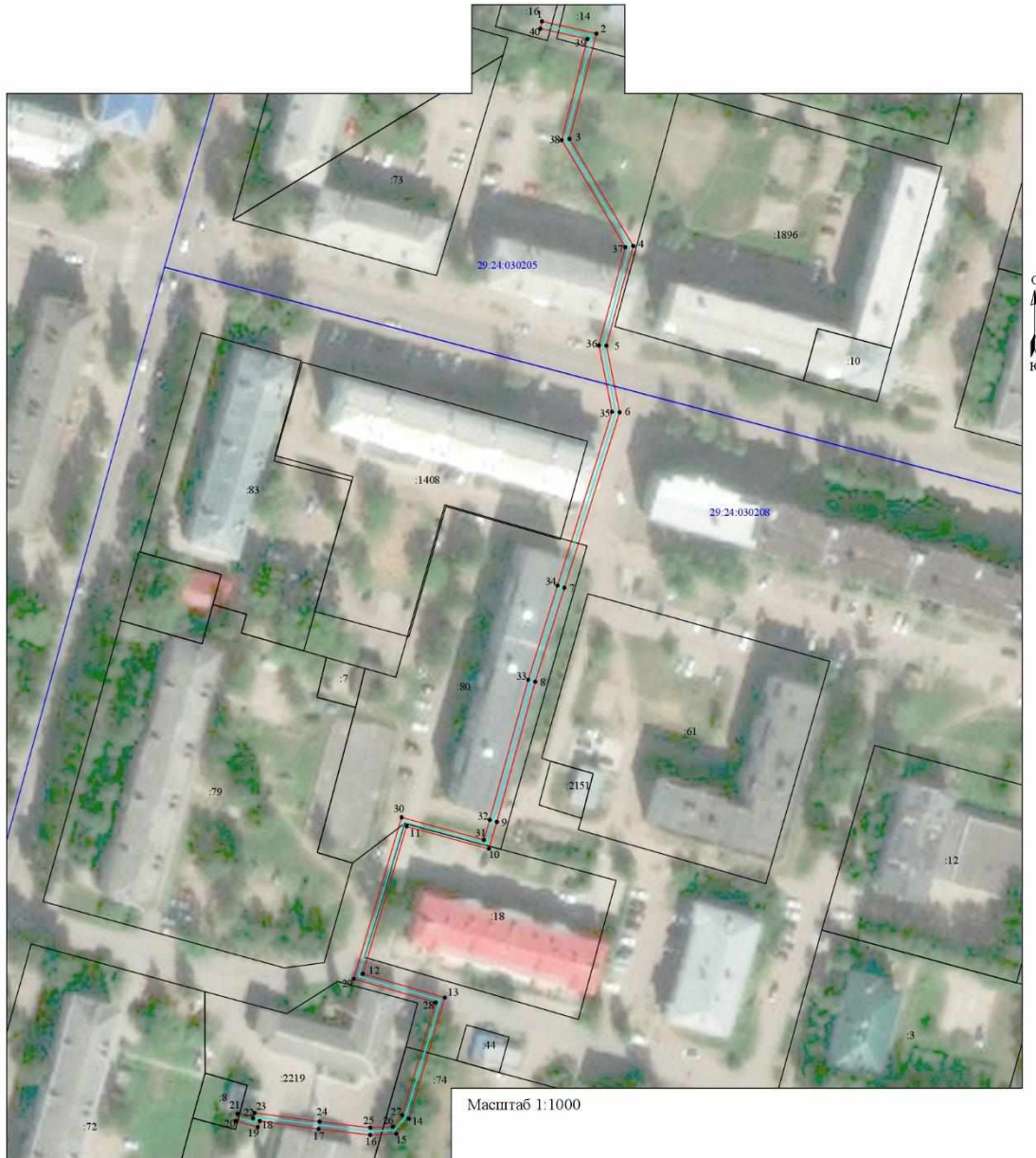
от \_\_\_\_\_ № \_\_\_\_\_

Площадь испрашиваемого публичного сервитута 836 кв.м.

Каталог координат: Приложение 1 на 1 листе

Система координат: МСК-29, зона 3

Кадастровые номера земельных участков, в отношении которых испрашивается публичный сервитут:  
29:24.030205.14, 29:24.030205.16, 29:24.030208.8, 29:24.030208.18, 29:24.030208.74, 29:24.030208.80,  
29:24.030208.2219; земли кадастровых кварталов: 29:24.030205, 29:24.030208.



#### Условные обозначения:

- проектные границы публичного сервитута;
- границы и кадастровый номер земельного участка сведения о котором содержатся в ЕГРН;
- - - обозначение контура многоугольного земельного участка;
- 29:24.030205 - номер и границы кадастрового квартала;
- обозначение и номер характерной точки проектных границ публичного сервитута;
- границы объекта электросетевого хозяйства.

**Каталог координат границ публичного сервитута  
объекта электросетевого хозяйства: "КЛ-10кВ-6кВ ТП-8 - ТП-25"**

Площадь публичного сервитута: 836 кв.м.		
Метод определения координат: Метод спутниковых геодезических измерений (определений)		
Система координат: МСК - 29, зона 3		
Средняя квадратичная погрешность определения координат характерных точек контура (Мт) = 0,10 м		
Обозначение характерных точек границ	Координаты, м	
	X	Y
1	2	3
1	285 128,62	3 539 850,84
2	285 125,30	3 539 865,65
3	285 096,64	3 539 858,35
4	285 067,48	3 539 875,68
5	285 040,40	3 539 868,39
6	285 022,28	3 539 871,96
7	284 974,55	3 539 856,97
8	284 948,98	3 539 849,03
9	284 910,85	3 539 838,60
10	284 903,52	3 539 836,43
11	284 909,62	3 539 814,08
12	284 869,51	3 539 802,18
13	284 863,04	3 539 824,43
14	284 830,13	3 539 814,67
15	284 826,00	3 539 811,30
16	284 825,66	3 539 804,18
17	284 827,31	3 539 790,15
18	284 829,48	3 539 774,17
19	284 827,81	3 539 773,64
20	284 829,48	3 539 767,60
21	284 831,43	3 539 768,13
22	284 830,25	3 539 772,32
23	284 831,68	3 539 772,77
24	284 829,29	3 539 790,41
25	284 827,66	3 539 804,24
26	284 827,96	3 539 810,32
27	284 831,09	3 539 812,87
28	284 861,68	3 539 821,95
29	284 868,15	3 539 799,70
30	284 912,06	3 539 812,72
31	284 905,96	3 539 835,07
32	284 911,39	3 539 836,68
33	284 949,54	3 539 847,11
34	284 975,15	3 539 855,07
35	285 022,40	3 539 869,90
36	285 040,48	3 539 866,33
37	285 067,18	3 539 873,52
38	285 096,34	3 539 856,21
39	285 123,80	3 539 863,21
40	285 126,63	3 539 850,43
1	285 128,62	3 539 850,84

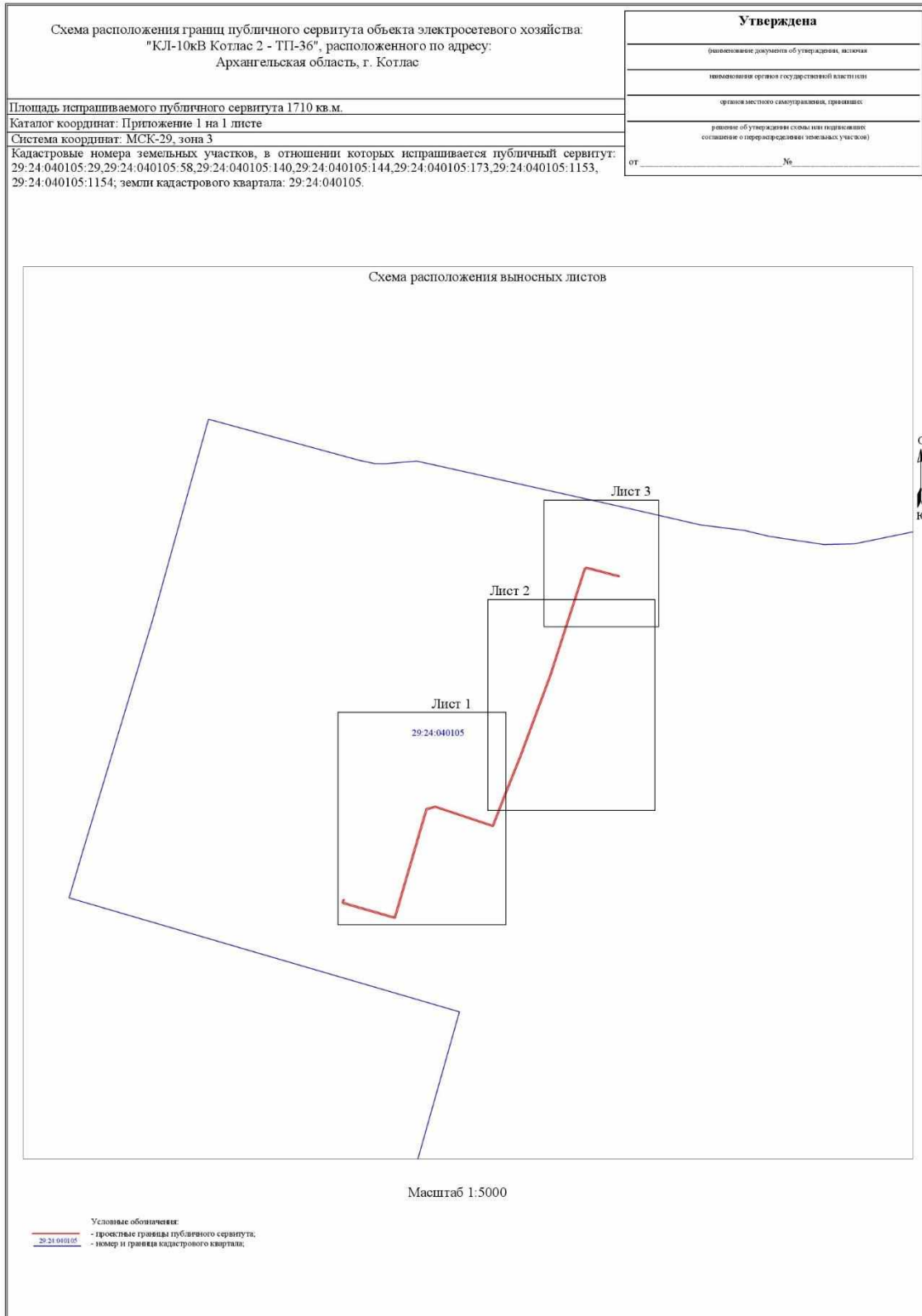


Схема расположения границ публичного сервитута объекта электросетевого хозяйства  
"КЛ-10кВ Котлас 2 - ТП-36"

Лист 1



Масштаб 1:1 000

- Условные обозначения:
- простые границы публичного сервитута;
  - границы и кадастровый номер земельного участка сведения о котором содержатся в ЕГРН;
  - обозначение контура многоконтурного земельного участка;
  - номер и граница кадастрового квартала;
  - обозначение и номер характерной точки проектных границ публичного сервитута;
  - граница объекта электросетевого хозяйства.



Схема расположения границ публичного сервитута объекта электросетевого хозяйства  
"КЛ-10кВ Котлас 2 - ТП-36"

Лист 2



Масштаб 1:1 000

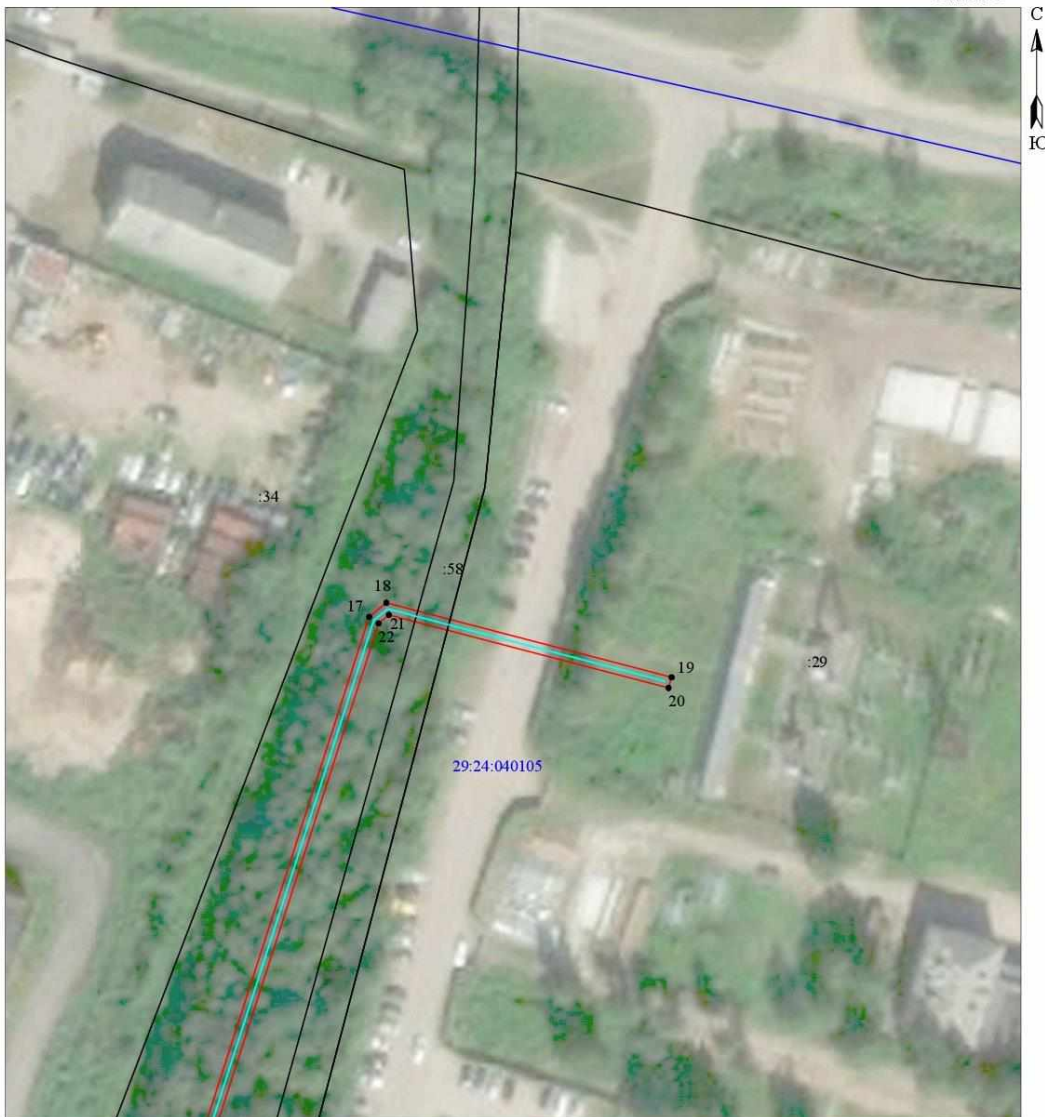
Условные обозначения:

- проექтные границы публичного сервитута;
- границы и кадастровый номер земельного участка сведения о котором содержится в ЕГРН;
- обозначение контура многоконтурного земельного участка;
- номер и граница кадастрового квартала;
- обозначение и номер характерной точки проектных границ публичного сервитута;
- граница объекта электросетевого хозяйства.



Схема расположения границ публичного сервитута объекта электросетевого хозяйства  
"КЛ-10кВ Котлас 2 - ТП-36"

Лист 3



Масштаб 1:1 000

## Условные обозначения:

- - проектные границы публичного сервитута;
- - границы и кадастровый номер земельного участка сведения о котором содержатся в ЕГРН;
- :5152 (6) - обозначение контура многоконтурного земельного участка;
- 29:24:040105 - номер и граница кадастрового квартала;
- - обозначение и номер характерной точки проектных границ публичного сервитута;
- - граница объекта электросетевого хозяйства.

**Каталог координат границ публичного сервитута  
объекта электросетевого хозяйства: "КЛ-10кВ Котлас 2 - ТП-36"**

<b>Площадь публичного сервитута: 1710 кв.м.</b>		
<b>Метод определения координат: Метод спутниковых геодезических измерений (определений)</b>		
<b>Система координат: МСК - 29, зона 3</b>		
<b>Средняя квадратичная погрешность определения координат характерных точек контура (Мт) = 0,10 м</b>		
Обозначение характерных точек границ	Координаты, м	
	X	Y
1	2	3
1	284 446,19	3 540 721,68
2	284 446,05	3 540 722,75
3	284 444,09	3 540 722,25
4	284 444,11	3 540 722,12
5	284 444,06	3 540 722,04
6	284 441,89	3 540 721,56
7	284 441,41	3 540 722,10
8	284 418,89	3 540 800,70
9	284 418,95	3 540 800,83
10	284 587,63	3 540 849,90
11	284 591,61	3 540 864,57
12	284 561,92	3 540 953,44
13	284 561,93	3 540 953,44
14	284 609,28	3 540 971,75
15	284 669,02	3 540 995,73
16	284 795,56	3 541 042,52
17	284 961,46	3 541 095,96
18	284 964,03	3 541 099,08
19	284 950,46	3 541 150,99
20	284 948,53	3 541 150,43
21	284 961,83	3 541 099,56
22	284 960,28	3 541 097,68
23	284 794,90	3 541 044,42
24	284 668,30	3 540 997,59
25	284 608,54	3 540 973,61
26	284 560,55	3 540 955,06
27	284 559,74	3 540 953,66
28	284 589,53	3 540 864,51
29	284 585,99	3 540 851,50
30	284 417,51	3 540 802,49
31	284 416,77	3 540 800,86
32	284 439,61	3 540 721,10
33	284 441,19	3 540 719,36
34	284 445,32	3 540 720,26
1	284 446,19	3 540 721,68



**Каталог координат границ публичного сервитута  
объекта электросетевого хозяйства: "КЛ-10кВ ф.Кутузова до КТП-151 "Бочага""**

<b>Площадь публичного сервитута: 50 кв.м.</b>		
<b>Метод определения координат: Метод спутниковых геодезических измерений (определений)</b>		
<b>Система координат: МСК - 29, зона 3</b>		
<b>Средняя квадратичная погрешность определения координат характерных точек контура (Мт) = 0,10 м</b>		
Обозначение характерных точек границ	Координаты, м	
	X	Y
1	2	3
1	287 511,70	3 543 714,61
2	287 510,38	3 543 716,11
3	287 507,13	3 543 713,23
4	287 487,27	3 543 708,70
5	287 487,71	3 543 706,76
6	287 508,07	3 543 711,39
1	287 511,70	3 543 714,61