

Схема расположения границ публичного сервитута  
объекта электросетевого хозяйства:  
«Линия кабельная 0,4 кВ; КЛ-0,4 кВ; 47-Л11  
Октябрьская, 55», расположенного по адресу:  
Архангельская область, г. Котлас

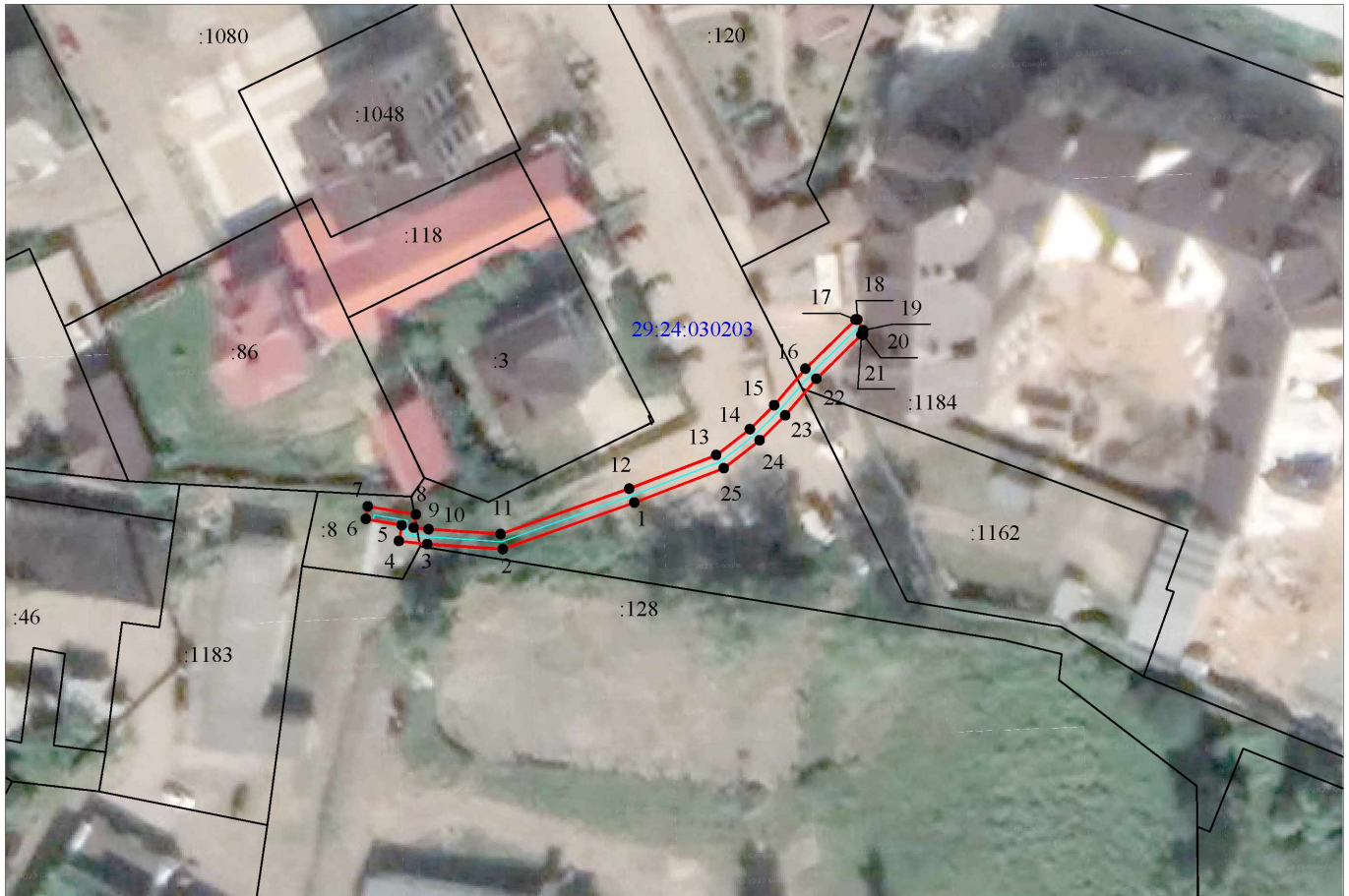
ПРИЛОЖЕНИЕ № 1  
к постановлению администрации  
городского округа «Котлас»  
от 10 июня 2024 г. № 1327

Площадь испрашиваемого публичного  
сервитута 154 кв.м.

Каталог координат: Приложение 1 на 1 листе



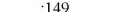



Система координат: МСК-29, зона 3

Кадастровые номера земельных участков, в отношении  
которых испрашивается публичный сервитут:  
29:24:030203:8, 29:24:030203:1184, 29:24:030203:1162,  
земли кадастрового квартала 29:24:030203



Масштаб 1:1000

Условные обозначения:

-  - проектные границы публичного сервитута;
-  - обозначение границы объекта электросетевого хозяйства;
-  :149 - границы и кадастровый номер земельного участка сведения о котором содержатся в ЕГРН;
-  29:00:060406 - номер и граница кадастрового квартала;
-  1 - обозначение и номер характерной точки проектных границ публичного сервитута;
-  :4322(1) - обозначение контура многоконтурного земельного участка.

**Каталог координат границ публичного сервитута объекта электросетевого хозяйства: "Линия кабельная 0,4 кВ; КЛ-0,4 кВ; 47-Л11 Октябрьская, 55"**

<b>Площадь публичного сервитута: 154 кв.м.</b>		
<b>Метод определения координат: Метод спутниковых геодезических измерений (определений)</b>		
<b>Система координат: МСК - 29, зона 3</b>		
<b>Средняя квадратичная погрешность определения координат характерных точек контура (Mt) = 0,10 м</b>		
<b>Обозначение характерных точек границ</b>	<b>Координаты, м</b>	
	<b>X</b>	<b>Y</b>
<b>1</b>	<b>2</b>	<b>3</b>
1	285 778,88	3 540 213,70
2	285 772,62	3 540 196,04
3	285 773,29	3 540 185,89
4	285 773,70	3 540 182,09
5	285 775,82	3 540 182,47
6	285 776,67	3 540 177,65
7	285 778,38	3 540 177,88
8	285 777,28	3 540 184,37
9	285 775,50	3 540 184,07
10	285 775,28	3 540 186,07
11	285 774,65	3 540 195,76
12	285 780,75	3 540 213,00
13	285 785,24	3 540 224,73
14	285 788,75	3 540 229,24
15	285 791,95	3 540 232,50
16	285 796,86	3 540 236,70
17	285 803,45	3 540 243,42
18	285 803,45	3 540 243,66
19	285 802,04	3 540 244,44
20	285 801,43	3 540 244,42
21	285 801,44	3 540 244,22
22	285 795,50	3 540 238,16
23	285 790,59	3 540 233,96
24	285 787,24	3 540 230,55
25	285 783,48	3 540 225,72
1	285 778,88	3 540 213,70