

ПРИЛОЖЕНИЕ №2

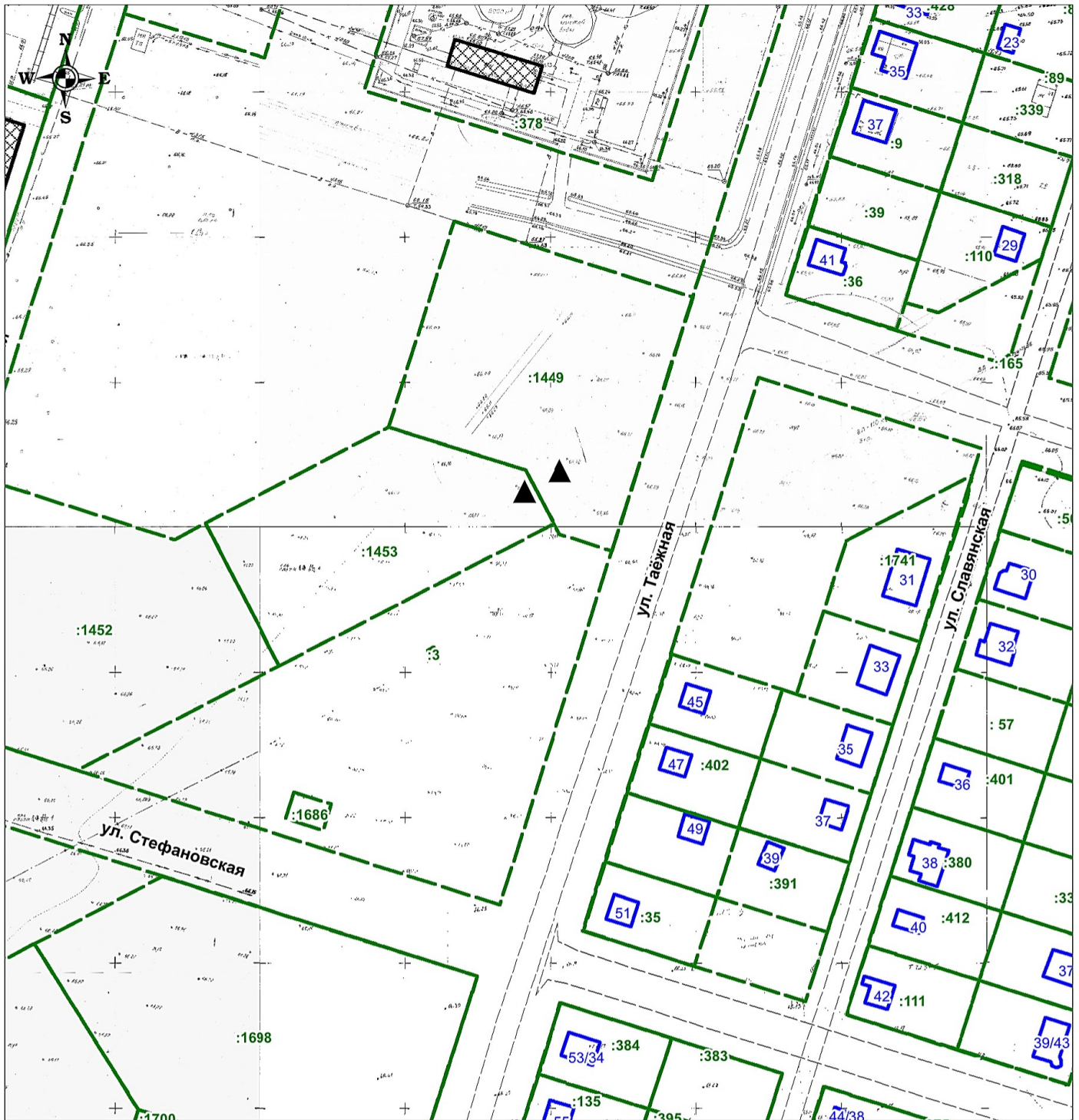
к постановлению администрации
городского округа "Котлас"

от 23.10.2024 года № 2868

Схема размещения мест (площадок) накопления твердых коммунальных отходов
на территории городского округа "Котлас"

ул. Таежная, д. 20

Масштаб 1:2000



▲ - места накопления твердых коммунальных отходов городского округа "Котлас"